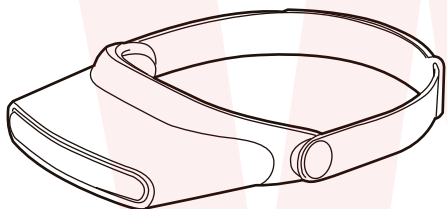


# 取扱説明書

## 型番:VSRFANCWH



保証期間: 購入日より6カ月

※納品書・レシート等が保証書の代わりとなります。

### ● 内蔵バッテリーについて

#### 充電は使用直前か前日くらいに

- 内蔵バッテリーは、充電して保存しても自然に放電しますので、使用する直前または前日頃に充電してください。
- 充電するときは、周囲の温度が 10℃～30℃(人間が快適と感じる温度)の範囲で充電してください。
- 温度が低くなるほど充電しにくくなり、バッテリーを消耗させます。また、高温では十分な充電ができません。
- 充電中や使用中、バッテリーが温かくなることがありますが、異常ではありません。
- 保管するときは約 50% 充電状態で保管してください。バッテリーは自然放電しますので使い切った状態で保管すると使用できなくなる恐れがあります。保管の際は次のように保管してください。
- 充電ケーブルを差し、使い切った状態から 1.5 時間程度充電してケーブルをはずしてください。
- 涼しい場所で保存してください。
- 高温条件、過放電(電池を使い切った状態)、過充電(満充電でも充電器につないだままの状態)状態での保存はしないで下さい。
- ・半年に最低一度は必ずご使用ください。消耗の防止になります。
- ・10℃～35℃の乾燥した場所で保管してください。
- ・充電可能回数は約 300 回です。

### ● 安全上のご注意

#### 必ずお守りください

ご使用前に「安全上のご注意」をよくお読みの上、必ずお守りください。  
※ここに示した項目は、製品を安全に正しくお使い頂き、お使いになる人や他の人々への危害や財産への損害を未然に防止するためのものです。また、危害や損害の大きさと切迫の程度を明示するために、誤った取り扱いをすることで生じることが想定される内容を、「警告」「注意」の2つに区分しています。いずれも安全に関する重要な内容ですので、必ず守って下さい。この取扱説明書はお使いになる方がいつでも見ることができるよう、大切に保管してください。

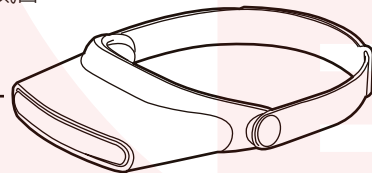
- 警告** この表示を無視して、誤った取り扱いをすると、人が死亡又は重症を負う可能性が想定される内容を示しています。
- 注意** この注意に従わずに、誤った取り扱いをすると、人が傷害を負う可能性が想定される内容、または物的損害の発生が想定される内容を示しています。

#### 警告

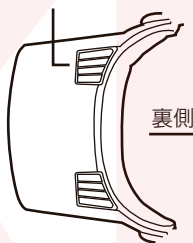
- 本体を水につけたり、水をかけたりしない。(ショート・感電のおそれ)
- 水まわり、風呂場など水のかかる場所では使用しない。(火災・感電の原因)
- 改造や分解をしない。内部の電池を取り出さない。修理技術者以外の人は分解したり、修理をしない。(火災・怪我の原因)
- 火中に投下したり電子レンジやオープンなどで加熱しない。(破裂・発火の原因)
- 次のような場所で使用したり保管しない。
  - ・屋外や窓際など直射日光のあたる場所・強い光が当たる場所・異常に温度が高くなる場所・温度が高い場所・油煙が当たる場所(火災・変形・故障の原因)
- 発熱器具の近くに置かない。(樹脂部分が溶けて引火の原因)
- 子どもや不慣れな方に使わせたり、乳幼児の手の届くところで使わない。(事故・怪我の原因)
- 本体電源接点端子を金属などに接触させない。(発熱・破裂・発火の原因)
- 本体の隙間にピンや針金など金属物や異物を入れない。(故障の原因)
- 金属製のネックレスやヘアピンなどと一緒に持ち運んだりしない。(液漏れ・発熱・破裂・発火の原因)
- 標高 1000m 以上になるところへ持ち出さない。(液漏れ・発熱・破裂・発火の原因)
- 製品に異常が発生した場合は、すぐに使用を中止する。(製品に異常が発生したまま使用を続けると、発煙・発火・感電・漏電・ショート・怪我などの原因)

### ● セット内容・各部名称

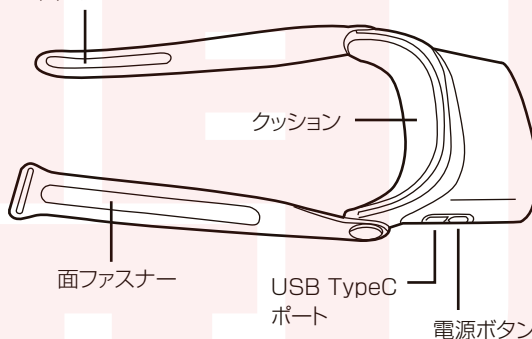
吸気口



排気口



面ファスナー



USB TypeCケーブル (75cm)

本製品を使用するにはUSB-ACアダプタやモバイルバッテリーなどの充電元の機器が必要です。別途用意してください。

- ・本体や USB ケーブルがふくれるなど、変形、変色、損傷している・USB ケーブルの一部や USB 端子がいつもより熱い・USB ケーブルを動かすと通電したりしなかったりする・本体がいつもと違って異常に熱くなったり、焦げ臭いにおいがする・異音が発生する・本体が動作しないなど上記のような場合はすぐに使用を中止し、USB ケーブルを本体から抜いて、お買上げの販売店またはサポートセンターまでご連絡ください。
- 充電中布などで覆わない。(発煙・発火・破裂のおそれ)
- 内部から液体が漏れたり、変色や変形その他今までと異なることに気付いたときは使用を中止する。(発熱・破裂・発火の原因)
- 内部から漏れた液体が目に入ったときはすぐにきれいな水で洗い、医師の診断を受ける。(目に障害が発生するおそれ)
- 内部から漏れた液体が皮膚や衣類に付着したときはすぐにきれいな水で洗い流す。(皮膚がかぶれる原因)
- 所定の充電時間を超えても満充電にならない場合は充電を止める。(電池の寿命・使用を中止してください)
- 吸気口・排気口をふさがない。(故障・火災・発火の原因)
- ラッカー、ベンジン、シンナー、灯油、ガス、ガソリンなどの有機溶剤がある場所では使用しない。ダンボールなどの紙類、座布団などの布類・畳、カーペット、ビニールなどの上では充電しない。
- 人以外のペット等に使用しない。(損害・事故の原因)

#### USBプラグ、コード類について

- ぬれた手で USB ケーブルの抜き差しをしない。(感電のおそれ)
- USB ケーブルは根元まで確実に差し込み、傷んだ USB プラグや USB ケーブルは使用しない。(火災・感電の原因)
- USB ケーブルの取り付け面に付着したほこりはふき取る。(火災・感電の原因)
- 本体、USB プラグにほこりが溜まっていけないか定期的に点検する。(火災・感電の原因)
- USB ケーブルや本体が欠けたりひびが入った場合は使用しない。(感電・ショート・発火の原因)
- USB ケーブルの抜き差しは、先端を持っておこない、USB ケーブルは引っ張らない。(感電・発火・故障の原因)
- お手入れの際は必ず USB ケーブルを抜いておこなう。(感電・発火・故障の原因)
- USB ケーブルをなめさせない。(感電・怪我の原因)
- USB ケーブルにピンなどの金属片、ゴミなどを付着させない。(感電・ショート・発火の原因)
- USB ケーブルを傷つけたり、破損させたり、加工したり、無理に曲げたり、引っ張ったり、ねじったり、束ねて使用しないでください。また重い物を載せて使用しない(USB ケーブルが破損し、火災・感電の原因)
- USB ケーブルに蒸気をあてない。(火災・感電・発火のおそれ)

- 充電時以外は USB ケーブルをコンセントから抜く。(感電・発火・故障の原因)
- USB ケーブルを水につけたり水をかけたりしない。(ショート・感電の原因)
- 傷んだ USB プラグや USB ケーブルは絶対に交換、分解、修理、改造をしない。(火災・怪我の原因)
- USB プラグや USB ケーブルが破損した場合は直ちに使用を中止する。(発煙・発火・破裂のおそれ)
- 持ち運び時や収納時に USB ケーブルを引っ張らない。(破損のおそれ)
- USB ケーブルを機器にはさまない、USB ケーブルを引っ張ったまま使用しない。(感電・ショート・発火の原因)
- USB プラグ、USB ケーブルの差しこみがゆるい時は使用しない。(火災・感電の原因)
- 使用中 USB ケーブルの上に物をのせない。(火災・感電の原因)
- ※使用中 USB プラグや USB ケーブルが異常に熱くなったり煙や異臭が出るようなときは直ちに使用を中止してください。

#### 注意

- 落としたり、強いショックを与えない。(破損・故障の原因)
- かぜの流れを遮るような場所で使用しない。ホコリや金属粉の多い場所で使用しない。(故障・発煙・発火の原因)
- ファンのガード内に指や異物をいれない。(怪我の原因)
- 風を長時間体にあてない。(健康を害するおそれ)
- スプレーなどの殺虫剤をかけた後、油、薬品を使う場所で使用しない。(変質・破損の原因)
- 本体に布をかけた後覆ったりしない。(発火・火災の原因)
- 髪を乾かさない。髪を吸気口に近づけない。(髪が巻き込まれ怪我の原因)
- お手入れの際は洗剤やシンナー、ベンジン、アルコール、磨き粉などは使わない。(変形・変色・故障の原因)
- バッグの中などに入れて持ち運ぶ際は、電源スイッチが ON にならないように注意する。(破損・故障の原因)

### ● 電池のリサイクルについて

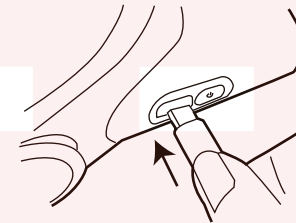


Li-ion

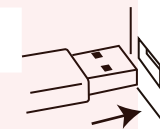
本製品は、リチウムイオン電池を内蔵しています。この電池はリサイクル可能な貴重な資源です。ご使用済みの製品を廃棄・リサイクルする場合は、地方自治体の指示に従ってください。

### ● 充電方法

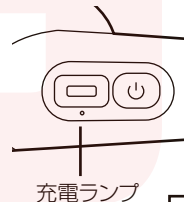
- ①本体側面にある USB TypeC ポートに、付属の USB ケーブルを差し込みます。



- ②USB ケーブル端子を USB-AC アダプタ(別売)やモバイルバッテリー(別売)に繋ぎます。  
※5V 1A 以上を推奨します。



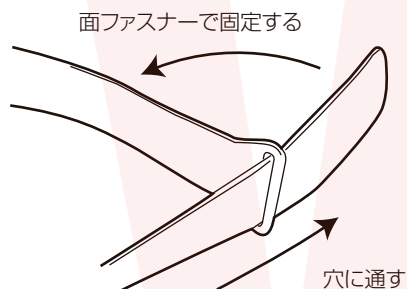
- ③充電中は充電ランプが白点灯します。満充電になるとランプが消灯します。USB ケーブルを抜いてください。



※充電しながら使用はできません。

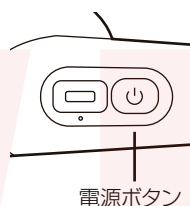
## ● 取り付け方

つけたい場所に合わせてサイズを調整し、面ファスナーで固定してください。



## ● 使い方

電源ボタンを押すと、排気口から風が出ます。  
ボタンを押す毎に弱→中→強→電源オフと風量が変わります。  
お好みに合わせて調整してください。



## ● お手入れ

本製品は防水仕様ではありません。  
本製品を水につけたり、丸洗いはしないでください。

通常の汚れは、乾いた布などでふき取ってください。  
汚れがひどい場合は、濡らした布を固く絞り、台所用中性洗剤をしみこませて、汚れを拭いてください。  
その後、水分を乾いた布でふきとってください。

## ● 仕様

サイズ	幅171×高さ45×奥行138(mm)
重量	230g
電源	USB 5V 1A
消費電力	5W
バッテリー	リチウムポリマー 1800mAh 3.7V
付属品	本体、USB TypeCケーブル、日本語説明書
充電時間	約3時間
稼働時間	強:約2時間半 中:約3時間半 弱:約5時間
モード	3モード(弱-中-強)
取付対応幅	頭周り約400~650(mm)
ケーブル長	75cm
材質	ABS
パッケージサイズ	幅205×高さ53×奥行170(mm)
パッケージ重量	382g
保証期間	購入日より6カ月

## ● 故障かな?と思ったら●

### お問い合わせ・修理をご希望をされる場合

support@thanko.jp に空メールをお送りください。  
自動返信でご案内いたします。

### ※自動返信が来ない場合

送信前に「@thanko.jp」のメールが受信できるような設定の上で送付ください。

QRコードを読み取り、空メールを送信できます。



### 不具合品のご送付先

ご送付いただくだけでは対応ができない為、必ず空メールをお送りいただき、内容をご確認の上で送付ください。

チバケン ナラシノシ アカネハマ  
〒275-0024 千葉県習志野市茜浜 2-3-1  
EL 内 サンコーサポート宛  
TEL 03-3526-4328  
(月~金 10:00~12:00 13:00~18:00 土日祝日を除く)  
お問合せメールアドレス :support@thanko.jp

## ご注意

- ※記載されている物以外は付属いたしません。
- ※分解しないでください。
- ※本製品をご利用において生じる事故や荷物破損、ケガなど一切の責任は負わないものとします。
- ※異常を感じたらご使用をやめてカスタマーサポートまでご連絡ください。
- ※本製品をご利用において生じる物品の破損は、保証の対象外となります。
- ※ご使用中においてのお客様の過失による故障、破損、改造等はサポート保証の対象外となります。
- ※正しく使用されない場合に生じた事故等について弊社での責任は負いかねます。
- ※製品仕様は改善のため予告なく変更する場合があります、そのため説明書記載の内容と異なる場合があります。
- ※本製品は日本販売向けの商品となります。海外でのご利用はサポート外となりますのでご了承ください。