

取扱説明書

Version 1.0. a

コードレスハンディ掃除機 ここだけクリーナー



型番：USBPVCCCL

保証期間：6ヶ月

※納品書・レシート等が保証書の代わりとなります。

サポートのご案内

■ 修理のご案内

動作しない、お買い上げ時から問題が発生しているなどの場合は、ご連絡不要にて対応をさせていただきます。症状を記載したメモ、購入日が確認できる納品書やレシート、商品を下記住所までご送付ください(お届け日より1週間以内の場合は、初期不良として着払いにてご送付いただけます)

記載内容に不備がある場合、新しいマニュアルを公開している場合がございます。ダウンロードページをご確認ください。

<http://www.thanko.jp/support/download.html>

ご質問などが多い内容については、Q&Aページに記載している場合がございます。

<http://www.thanko.jp/support/qa.html>

■ メールでのお問い合わせ

お客様の御名前、商品名、お問い合わせ内容を記載し、下記アドレスまでご連絡ください。

support@thanko.jp

※使用上の誤り、および不当な修理や改造による故障及び損傷に関してはサポート外となります。

サンコーカスタマサポート(修理品の送付先)

〒101-0021

東京都千代田区外神田4-9-8 神田石川ビル 4階

TEL 03-3526-4328 FAX03-3526-4329

(月～金 10:00-12:00、13:00-18:00 土日祝日を除く)

メールアドレス：**support@thanko.jp**

●仕様

サイズ	本体のみ：幅83×奥行83×高さ293(mm) ノズル付き：幅83×奥行83×高さ375(mm)
重量	本体のみ：490g ノズル付き：502g
バッテリー	2200mAh 18650リチウムイオン
電圧/電流	入力 DC 5V/1000mA
消費電力	45W
充電時間	約3.5時間
使用時間	最大連続使用10分
吸引力	2.7kPa
ダストカップ	容量0.1リットル
内容品	本体、隙間ノズル、くしノズル、ブラシノズル、 USB充電ケーブル、専用ケース、日本語取扱説明書

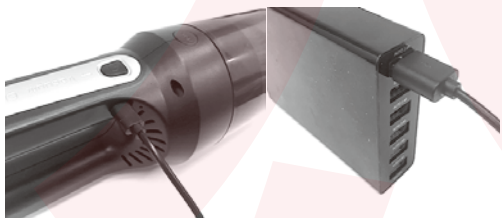
⚠️ ご注意

- 内容品に記載している以外の物は付属しません。
- 本製品をご利用において生じる物品の破損/故障は、補償の対象外となります。
- 分解しないでください。
- 落としたり強い衝撃を与えないでください。
- 高温/多湿/火気近くで保管、使用しないでください。
- 小さなお子様の手が届くところで保管、使用しないでください。
- 異常を感じたらご使用をやめてカスタマサポートまでご連絡ください。
- 仕様は改善のため予告無く変更する場合があります。

●内容品/各部名称



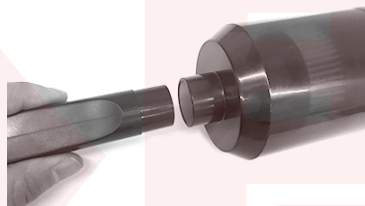
●充電する



本体、充電口に USB 充電ケーブル (microUSB コネクタ) をさします。

もう一方 (USB コネクタ) を、USB-AC チャージャーや USB-AC コネクタでコンセントなどに接続します。充電が開始されると、充電ランプが赤く点滅します。満充電になると、点灯が変わります。

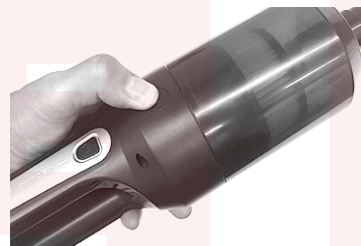
●ノズルをつける



使用用途に合わせて 3 種のノズルをお選び下さい。本体ノズル口に差し込んでください。

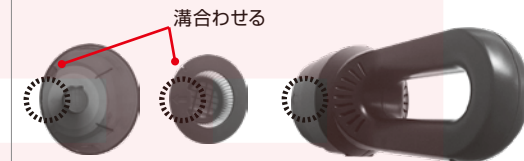
- ▷隙間ノズル：平らな面や隙間など
- ▷ブラシノズル：ホコリが多い、キーボードなど
- ▷くしノズル：カーペットやソファ、毛など

●ダストカップのゴミや液体を捨てる



ダストカップ取り外しボタンを押しながら、ダストカップを外します。ダストカップのフィルターを外して、中のゴミや液体を捨ててください。フィルターの汚れが酷い場合は、水洗いをしてください。洗浄後、よく乾燥させてからセットしてください。

●フィルター・ダストカップのセット方法



丸点線のところに矢印マークがあります。

ダストカップ、フィルター、本体に矢印のマークがあります。矢印のマークを合わせて、ダストカップにフィルターをセットしてください。その際、溝も合わせてください。

そして、フィルターが入ったダストカップを本体にセットしてください。

ダウトカップ取り外しボタンの前にあるフックが、「カチッ」とハマったことを確認してください。

●電源ON/OFF



電源ボタンを押すごとに、ON/OFF が切り替わります。電源 ON と同時に吸引が始まります。OFF で止まります。

※充電しながら電源を入れることはできません。

⚠️ ご注意

液体は、最大20mlまでとなります。それ以上液体を吸い取った場合や、ノズルが上、持ち手が下という状態になると、液体が、漏れてくる恐れがあります。ご注意ください。