

同時に温冷風ドライヤー
「あせしらす」

Version 1.0. s



TKHCHADR

保証期間: 6ヶ月

※納品書・レシート等が保証書の代わりとなります。

安全上のご注意

ご使用前に「安全上のご注意」をよくお読みうえ、必ずお守りください。

※ここに示した項目は、製品を安全に正しくお使い頂き、お使いになる人や他の人々への危害や財産への損害を未然に防止するためのものです。また、危害や損害の大きさと切迫の程度を明示するために、誤った取扱をすると生じることが想定される内容を、「警告」「注意」の2つに区分しています。いずれも安全に関する重要な内容ですので、必ず守って下さい。

 警告 この表示を無視して、誤った取扱をすると、人が死亡又は重症を負う可能性が想定される内容を示しています。	 注意 この表示を無視して、誤った取扱をすると、人が障害を負う可能性及び物的損害のみの発生が想定される内容を示しています。	
 してはいけない「禁止」の内容を表します。	 必ず実行する「強制」の内容を表します。	 注意をうながす「注意」の内容を表します。

- 警告**
使用後は電源スイッチを切ってから、電源プラグをコンセントから抜く。感電やけがの原因になります。
- ぬれた手で電源プラグをコンセントから抜き差ししない。感電やけがの原因になります。
- 定格15A以上の交流100Vの日本国内専用コンセントを単独で使う。また、延長コードを使用しない。火災の原因になります。
- 電源コードを束ねたまま使用しない。過熱してやけどや火災の原因になります。電源コードは必ずのばしてご使用ください。
- 電源コードを傷つける、加工する、無理に曲げる、引っ張る、ねじる、重いものを載せる、挟み込むなどしない。持ち運び時や収納時に電源コードを引っ張らない。電源コードが破損し、火災・感電の原因になります。

- 電源コードや電源プラグが 傷んでいたり、変形していたり、ねじれていたり、熱くなったりするとき、コンセントの差し込みがゆるいときは使用しない。感電・ショート・発火の原因となります。電源プラグを抜く時は電源コードを引っ張らずに、必ず電源プラグを持って抜いてください。
- 電源コードを本体に巻きつけない。火災・感電の原因になります。
- 電源プラグにほこりが付着しないように定期的に掃除する。ショート・火災の原因となります。
- 子供など取り扱いに不慣れな方だけで使わせたり、幼児に触れさせたりしない。感電やけがなどの原因になります。
- 屋外やほこり・粉塵の多い場所、高温の場所で使用・保管しない。火災・感電の原因になります。
- 電源プラグはコンセントの奥まで確実に差し込む。ぬれた手で電源プラグをコンセントから抜き差ししない。ショートによる火災・感電の原因になります。
- 分解・修理・改造しない。火災・感電けがの原因となります。修理技術者以外の方が修理を行うことは危険です。修理は弊社サポートにご相談ください。
- スプレー（殺虫剤・整髪料・潤滑油など）をかけたり、引火性のもの（灯油・ガソリン・シンナーなど）、可燃性のもの近くで使用しない。油煙の舞う場所や近くで使用しない。爆発や火災の原因となります。
- 製品のすき間や開口部にヘアピンや針金などの異物を入れない。火災・感電けがの原因になります。異物が入ったときは、弊社サポートにご相談ください。

異常・故障時には、直ちに使用を中止し、電源プラグをコンセントから抜く。
発煙・火災・感電のおそれがあります。
【異常の例】
・風が出ない
・風が時々止まる
・内部が真っ赤になり煙が出る
・本体や電源プラグ、電源コードが異常に熱かったり部分的に変形・破損している
・電源コードを動かすと、通電したりしなかったりする
・触れるとビリビリ電気をを感じる
・本体内部で異物が動く音がする
・吸気口や吹き出し口が破損している
その他の異常や故障があると感じた場合、直ちに使用を中止し、弊社サポートまでご連絡ください。

- 吸気口や吹き出し口を塞がない。過熱してやけどや火災の原因になります。
- 吸気口や吹き出し口に髪の毛やほこりがついたときは、やわらかい歯ブラシなどで取り除く。過熱してやけどしたり、ほこりが吸い込まれて発火したりする原因になります。吸気口はこまめに(月1回以上)お手入れしてください。
- 水まわり、浴室など湿気の多い場所で使用したり、水につけたり、水をかけたりしない。感電・ショート・火災・故障の原因になります。

- 注意**
- 使用中や使用後は、吹出口がしばらく高温になっているので触れない。使用中・使用直後は、吹き出し口周辺は熱くなるので、手で直接触らないでください。
 - スイッチを入れたままその場を離れない。燃えやすいものや熱に弱いものの上に置かない。火災の原因になります。

安全上のご注意

- 電源プラグを抜くときは、電源コードを持たずに必ず電源プラグを持って引き抜く。電源コードが破損し、火災・感電の原因になります。
- 電源コードをよじれさせない。電源コードが破損して、火災の原因になります。
- 濡れた手で触らない。感電の原因になります。
- 髪の毛は吹き出し口から3cm以上離す。髪が焦げたり、やけどの原因になります。
- 髪の毛は吸気口から10cm以上離す。吸い込まれて髪が焦げたり、巻き込まれてけがをする原因になります。
- ドライヤー以外の用途やペット、衣類、靴、かつら、つけ毛等、人の毛髪、乾燥・整髪以外に使用しない。やけどや火災の原因になります。
- 業務用など家庭用以外で使用しない。本製品は家庭用として設計されています。業務用など家庭用以外に使用すると火災などの原因になります。
- 落としたり強い衝撃を与えない。感電・火災の原因になります。
- 整髪料などがついた手でさわらない。製品の劣化の原因になります。

サポートのご案内

■ 修理のご案内
動作しない、お買い上げ時から問題が発生しているなどの場合は、ご連絡不要にて対応をさせていただきます。症状を記載したメモ、購入日が確認できる納品書やレシート、商品を下記住所までご送付ください(お届け日より1週間以内の場合は、初期不良として着払いにてご送付いただけます)

ご質問が多い内容については、Q&Aページを記載している場合がございます。また新しいマニュアルを公開している場合がございます(PCサイトのみ)
<http://www.thanko.jp/support/download.html>

ご質問などが多い内容については、Q&Aページに記載している場合がございます。
<http://www.thanko.jp/support/qa.html>

■ メールでのお問い合わせ
お客様の御名前、商品名、お問い合わせ内容を記載し、下記アドレスまでご連絡ください(マイクロソフト、Yahoo、携帯メールアドレスでは返信ができません場合があります)
support@thanko.jp

※使用上の誤り、および不当な修理や改造による故障及び損傷に関してはサポート外となります。

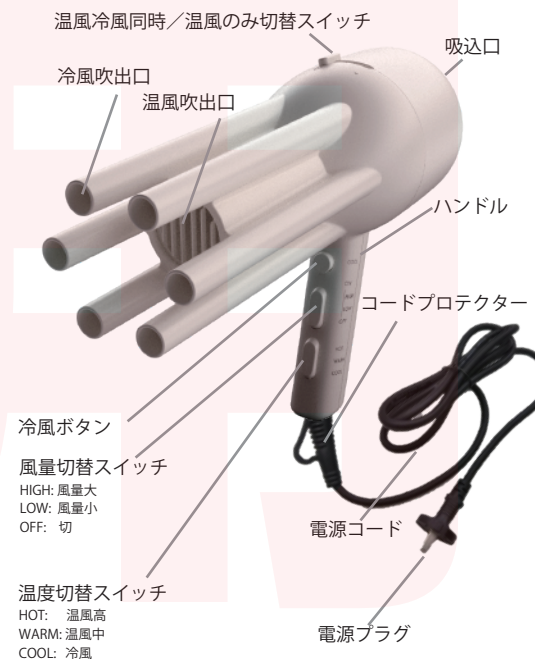
サンコーカスタマサポート(修理品の送付先)
〒101-0021
東京都千代田区外神田4-9-8 神田石川ビル 4階
TEL 03-3526-4328 FAX03-3526-4329
(月~金 10:00-12:00, 13:00-18:00 土日祝日を除く)

仕様

サイズ	幅285*高さ220*奥行100(mm)
重量	776g
電源ケーブル長	180cm
定格電圧	AC100V
定格周波数	50/60Hz
定格消費電力	1130W
温風温度	HOT:約85度/ WARM:約43度 ※風量HIGH/温風のみ運転時 室温33度
風量	HIGH:2.1m ³ /分/ LOW:1.1m ³ /分 ※理論値
音量	HIGH:約85dB/ LOW:約80dB ※約10cm離れたところから計測 ※使用環境により異なります。
内容品	本体、日本語取扱説明書

※内容品に記載している以外の物は付属しません。
※本製品をご利用において生じる物品の破損/故障は、補償の対象外となります。
※仕様は改善のため予告無く変更する場合があります。

本体名称



●ご利用方法

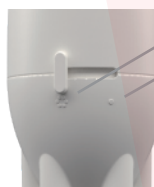
1. 電源プラグをコンセントに差し込む

電源プラグはコンセントの奥まで確実に差し込んでください。



2. 上部のスイッチで好みのモードを選ぶ

上部のスイッチで温風冷風同時モード/温風のみモードに切り替えます。



温風と冷風が同時に吹きます
温風吹き出し口から温風のみ吹きます

3. 温度切替スイッチで好みの温度を選ぶ

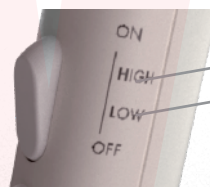
温度切替スイッチで温度を切り替えます。



HOT 温度が高い温風が出ます
WARM 温度が低い温風が出ます
COOL 冷風が出ます

4. 風量切り替えスイッチで好みの風量を選ぶ

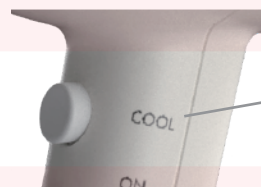
風量切り替えスイッチで風量を選びます。



HIGH 風量大の風が出ます
LOW 風量小の風が出ます

5. 風を髪に当てる

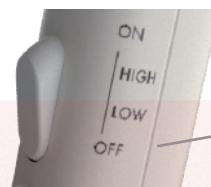
髪の毛を吹出口から30cm以上離してください。
冷風ボタンを押すと冷風のみ切り替えることができます。



押し続けている間、冷風が出ます

6. 使い終わったら風量切替スイッチをOFFにする

電源を切ります。



電源をオフにします

7. 電源プラグをコンセントから抜く

十分に冷めてから、湿気の少ない場所に保管してください。

