

# 取扱説明書

Version2.0.s

型番：TKBAROHA



保証期間：6ヶ月

※納品書・レシート等が保証書の代わりとなります。

## サポートのご案内

### ■ 修理のご案内

動作しない、お買い上げ時から問題が発生しているなどの場合は、ご連絡不要に対応をさせていただきます。症状を記載したメモ、購入日が確認できる納品書やレシート、商品を下記住所までご送付ください(お届け日より1週間以内の場合は、初期不良として着払いにてご送付いただけます)

記載内容に不備がある場合、新しいマニュアルを公開している場合がございます。ダウンロードページをご確認ください。

<http://www.thanko.jp/support/download.html>

ご質問などが多い内容については、Q&Aページに記載している場合がございます。

<http://www.thanko.jp/support/qa.html>

### ■メールでのお問い合わせ

お客様の御名前、商品名、お問い合わせ内容を記載し、下記アドレスまでご連絡ください。

[support@thanko.jp](mailto:support@thanko.jp)

※使用上の誤り、および不当な修理や改造による故障及び損傷に関してはサポート外となります。

### サンコーカスタマサポート(修理品の送付先)

〒101-0021

東京都千代田区外神田4-9-8 神田石川ビル 4階

TEL 03-3526-4328 FAX03-3526-4329

(月～金 10:00-12:00、13:00-18:00 土日祝日を除く)

メールアドレス：[support@thanko.jp](mailto:support@thanko.jp)

## ●仕様

サイズ： 横幅140x奥行100x高さ160 (mm)

重量 152g

バッテリー容量： 1300mAh

充電時間： 60分

給電方法： USBより給電

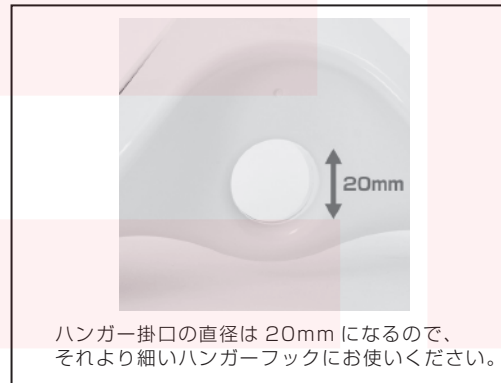
入力： 5V1A

使用時間： 10～12時間(使用環境による)

耐荷重： 5kg

回転数： 6回/分

内容品： 本体、フック、固定釘×2、釘抜き、充電ケーブル(1m)、日本語取扱説明書



## ●付属品



## ●使用手順

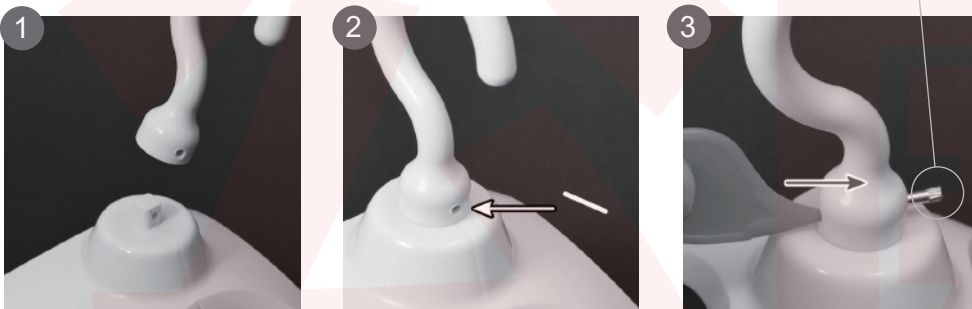
①本体上部の突起部分にフックを差し込んでください。この際、突起部分の穴とフックの穴が重なるように差し込みます。

②穴に固定釘を差し込んで本体とフックを固定してください。

③固定釘を抜き出す際は釘抜きの先端を押し込んで抜き取ってください。

※抜き取る際は、固定釘の先端がギザギザになっている方を前にして押し出してください。

※固定釘が抜き出しづらい際は先端が細い工具などを使って押し出してください。



ハンガー掛口にハンガーなどを掛けて干してください。

1分間に6回転します。

## 充電



充電ケーブルを本体の差込口に挿入して下さい。

※充電中は電源スイッチの上部に赤いランプが点灯します。満充電になると青く点灯します。

## 電源ON/OFF



電源スイッチを左に入れると電源ON。右に入れると電源OFFになります。

## ⚠️ ご注意

- 充電残量が少なくなると動きが遅くなる、あるいは稼働しない場合がございます。
- フックを無理やり回さないでください。
- 本体を濡らさないでください。
- 内容品に記載している以外の物は付属しません。
- 分解や修理・改造をしないでください。
- 耐荷重以上の重さのものを吊るさないようにしてください。
- 保管するときは雨風にさらされる場所や湿気の多い場所に置かないでください。
- 異常な発熱を感じた場合は、直ちに使用を中止して弊社サポートまでご連絡ください。
- 小さなお子様の手の届くところで保管・使用しないでください。