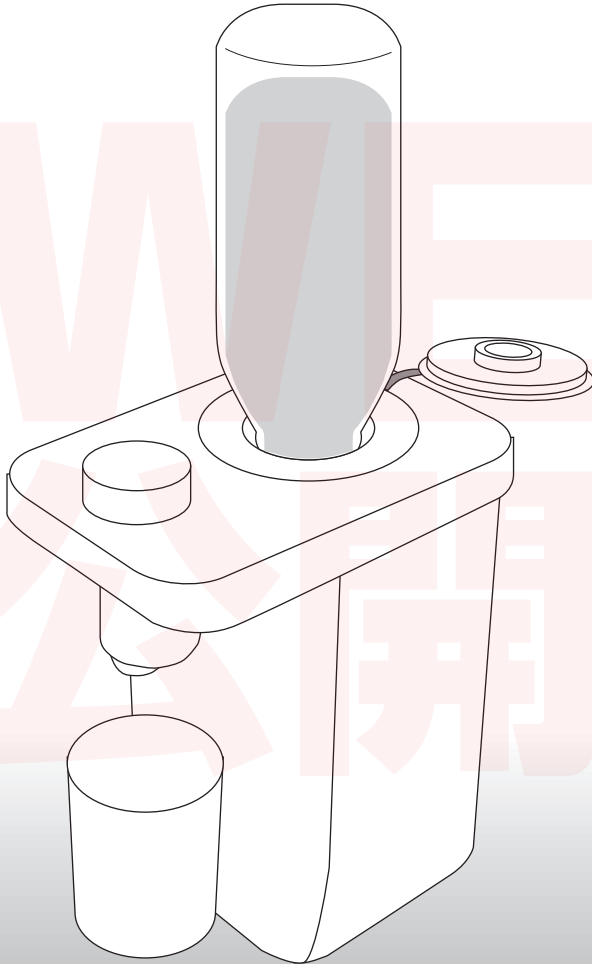


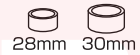
取扱説明書

型番：SEFPBBK
201907.V1.00 0

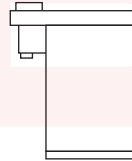


同梱物の確認

キャップ2種
：x各1



本体
：x1



転倒防止マット
：x1



取扱説明書
：x1



欠品・破損などございましたら
弊社サポートまでご連絡ください

THANKO

安全上のご注意

必ずお守りください

ご使用前に「安全上のご注意」をよくお読みの上、必ずお守りください。

※ここに示した項目は、製品を安全に正しくお使い頂き、お使いになる人や他の人々への危害や財産への損害を未然に防止するためのものです。また、危害や損害の大きさと切迫の程度を明示するために、誤った取り扱いをすると生じることが想定される内容を、「警告」「注意」の2つに区分しています。いずれも安全に関する重要な内容ですので、必ず守って下さい。



してはいけない「禁止」内容のものです。



必ず実行していただく「指示」内容のものです。

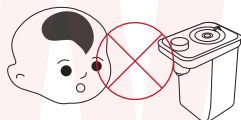


警告

この表示を無視して、誤った取り扱いをすると、人が死亡又は重症を負う可能性が想定される内容を示しています。



子供だけで使わせたり、幼児の手の届くところで使用しない。



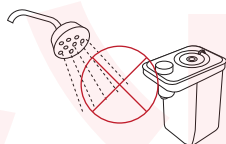
清掃を行う際は、電源プラグをコンセントから抜く（感電防止）



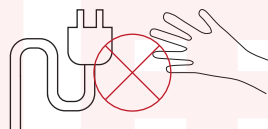
定期的にプラグを抜いて、乾いた布で清掃をおこなう（火災防止）



湿気が多い所、水がかかる所、水場で使用したりしない（感電・火災の原因）



ぬれた手で差込プラグの抜き差しをしない。
（感電・怪我の恐れ）



設置場所が水平で平らなところへ設置する。サーバーが倒れる危険があります。



温水を使用時は高温になるため、やけどに注意をする（お子様には絶対触らせない）



ボトルをセットしている状態で、ボトルをカットしない。衛生面の問題、（サーバーの故障や水漏れの原因）



電源コードは破損したまま使わない。電源コードを傷つけない。束ねない、無理に曲げない、傷つけない、加工しない、重いものをのせない、挟み込まない、引っ張らない、ねじらない、コードを持って抜かない（感電や漏電による火災の原因）



交流 100V(50/60Hz) 以外では使わない。日本国内以外では使わない（火災の原因）



タコ足配線をしない。
（火災の原因）

安全上のご注意

必ずお守りください



してはいけない「禁止」内容のものです。



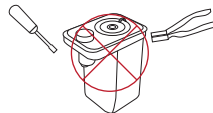
必ず実行していただく「指示」内容のものです。



本体を持ち上げたり、手順以外の使用をしない（高温の温水が漏れ、火傷、怪我の恐れ）



分解・改造・修理を行わない（感電・火傷・怪我の恐れ）



スイッチの切り替えは、必ず手で行う（火傷、怪我の恐れ）



ボトルをセットしていない状況・水が無い状況で、Hot、Warmに切り替えない（空焚き、雑菌が内部に取り込まれ、不衛生な状態となる可能性）



ボトルを取り外す際は、本体をしっかり押さえ、ボトルを抜く（火傷、怪我の恐れ）

⚠ 注意

この警告に従わずに、誤った取り扱いをすると、人が傷害を負う可能性が想定される内容、または物的損害の発生が想定される内容を示しています。



本製品は、水道水専用となります。市販の水を使用した際は、雑菌が増え、不衛生な状態となる場合があります。



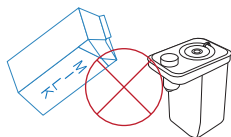
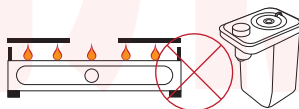
室内で使用する。直射日光・雨が当たらない場所に設置する（動作の低下、漏電の原因）



熱源の近くに置かない（変形、動作の低下の原因）



ジュース・お茶・牛乳などは使用できません。水道水のみご利用いただけます（雑菌・不衛生な状態）



本体やボトルの上に、物を置かない（まわりに置いた物が故障・破損する恐れ）



動かす際は、プラグを抜いて、本体全体を持ってから移動させる。



異常・故障時には直ちに利用を中止する（そのまま使用すると火災・感電・怪我のおそれ）

使用方法

⚠️ ご注意

本製品は、水道水専用となります。市販の水を使用した際は、雑菌が増え、不衛生な状態となる場合があります。

ボトルに水を入れる

ペットボトル（別途ご用意ください）をご用意ください。よく洗って乾燥させた後、水道水を入れてください。



2リットルのペットボトルまでご利用いただけます。

キャップをする

使用するペットボトルの形状に合わせて、付属のキャップ2種類から、どちらかを取り付けます。

付属キャップ

30mm 28mm



ペットボトルに元から付いているキャップは使用しません

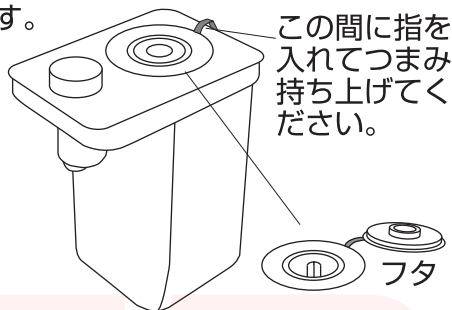


形状に合わせてどちらかのキャップをします。

付属キャップは、一部のペットボトルには対応していない場合がございます。

フタを外す

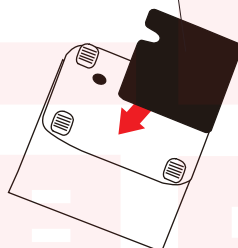
フタをつまんで持ち上げ、外します。



転倒防止マットを貼る

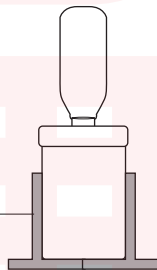
転倒防止マットを、本体の底面に貼り付けてください。

転倒防止マット



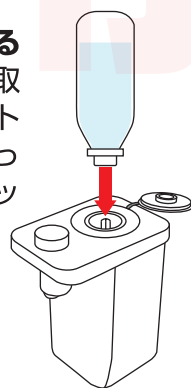
合わせて、ブックスタンドなどを使い、固定することをお勧めします。

ブックスタンド
(別売)



ボトルをセットする

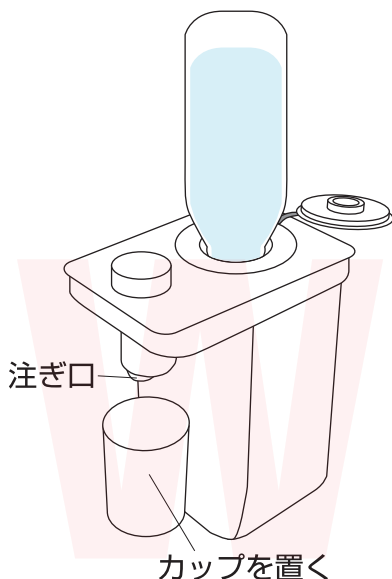
付属のキャップを取り付けたペットボトルを、真上からまっすぐ押し込んでセットします。



使用方法 つづき

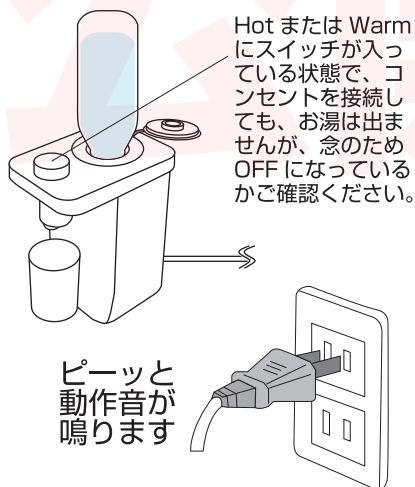
カップを置く

注ぎ口の下にカップ（別売）を置いてください。



コンセントに接続する

電源プラグをコンセントに差し込みます

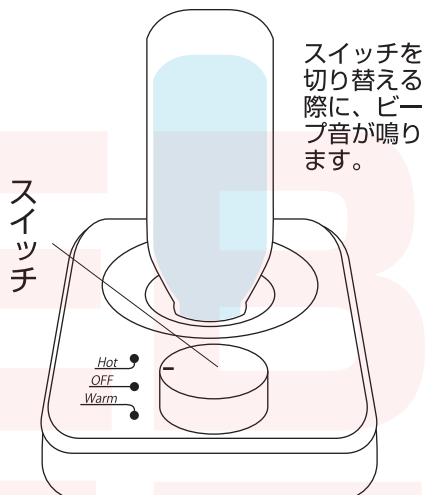


⚠️ ご注意

温水を使用時は高温になるため、やけどに十分注意してください。

お湯を注ぐ

スイッチを回すとお湯が出ます。



スイッチを回すと、注ぎ口からお湯が出ます。停止する場合は OFF にしてください

⚠️ OFF にするまで継続してお湯が出ますので、ご注意ください。

Hot	約90度のお湯
Warm	約45度のお湯
OFF	停止

内部クリーニング機能


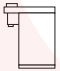

初めて使う際や、時間を置いて使う際は、内部クリーニングの為に、数秒でお湯の出が止まる場合があります。そのお湯は使わずに捨て、OFF にした後、再度 Hot か Warm に合わせ、改めてお湯を注いでください。

仕様

トラブルシューティング

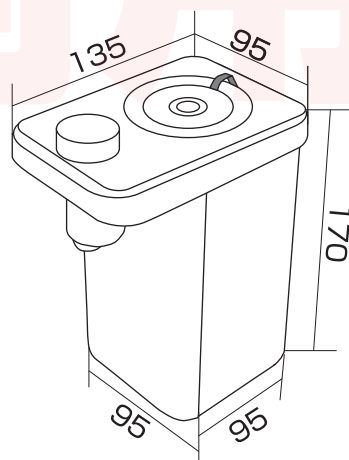
電源が入らない	電源が接続されていません。	プラグがコンセントに正しく差し込まれているか確認してください。
お湯が出ません	水が無くなっていますか？	水が無いと、ビープ音が3回鳴ります。ペットボトルに水を入れてください。
水の出が悪い	ペットボトルが2L以下ですか？	2L以下のペットボトルを使用してください。内部に異物がないか確認をしてください。
お湯の温度が低い		

お手入れ方法

ペットボトル		使用が終わったら、十分に洗ってください。破損があった際は、別のペットボトルをご利用ください。
本体		防水機能はありません。汚れがひどい場合は、乾いた布で拭き取ってください。
内部		内部は分解できません。水を入れたボトルをセットし、2、3回お湯を出して水を循環させてください。

仕様

型番	SEFPBKB
電圧	AC100V 50/60Hz
定格消費電力	1000W
タンク内水容量	≤0.6L
寸法	95 x 135 x 170mm
重量	850g
ケーブル長	120cm



サポートのご案内

■ 修理のご案内

動作しない、お買い上げ時から問題が発生しているなどの場合は、ご連絡不要にて対応をさせていただきます。症状を記載したメモ、購入日が確認できる納品書やレシート、商品を下記住所までご送付ください(お届け日より1週間以内の場合は、初期不良として着払いにてご送付いただけます)

記載内容に不備がある場合、新しいマニュアルを公開している場合がございます。ダウンロードページをご確認ください。

<http://www.thanko.jp/support/download.html>

ご質問などが多い内容については、Q&Aページに記載している場合がございます。

<http://www.thanko.jp/support/qa.html>

■メールでのお問い合わせ

お客様の御名前、商品名、お問い合わせ内容を記載し、下記アドレスまでご連絡ください。

support@thanko.jp

※使用上の誤り、および不当な修理や改造による故障及び損傷に関してはサポート外となります。

サンコーカスタマサポート(修理品の送付先)

〒101-0021

東京都千代田区外神田4-9-8 神田石川ビル 4階

TEL 03-3526-4328 FAX03-3526-4329

(月～金 10:00-12:00、13:00-18:00 土日祝日を除く)

メールアドレス: **support@thanko.jp**

WEB 公開用

販売元  **THANKO**

〒101-0021 東京都千代田区外神田 4-9-8
神田石川ビル4F サンコー株式会社

TEL : 03-3526-4328

FAX : 03-3526-4329