

取扱説明書

Version 1.0. t

型番 SELCTRLH



保証期間：12ヶ月

※納品書・レシート等が保証書の代わりとなります。

サポートのご案内

■ 修理のご案内

動作しない、お買い上げ時から問題が発生しているなどの場合は、ご連絡不要にて対応をさせていただきます。症状を記載したメモ、購入日が確認できる納品書やレシート、商品を下記住所までご送付ください(お届け日より1週間以内の場合は、初期不良として着払いにてご送付いただけます)

記載内容に不備がある場合、新しいマニュアルを公開している場合がございます。ダウンロードページをご確認ください。

<http://www.thanko.jp/support/download.html>

ご質問などが多い内容については、Q&Aページに記載している場合がございます。

<http://www.thanko.jp/support/qa.html>

■ メールでのお問い合わせ

お客様の御名前、商品名、お問い合わせ内容を記載し、下記アドレスまでご連絡ください。

support@thanko.jp

※使用上の誤り、および不当な修理や改造による故障及び損傷に関してはサポート外となります。

サンコーカスタマサポート(修理品の送付先)

〒101-0021

東京都千代田区外神田4-9-8 神田石川ビル 4階

TEL 03-3526-4328 FAX 03-3526-4329

(月～金 10:00-12:00、13:00-18:00 土日祝日を除く)

メールアドレス: **support@thanko.jp**

● 仕様

サイズ	高さ170×幅560×厚み185(mm)
電動部	高さ235×幅410×厚み235(mm)
荷台(折りたたみ時)	19kg(電動部と荷台合算)
重量	電動部/最大150kg(停止時)
耐荷重	荷台耐荷重/最大100kg(停止時) ※電動部と荷台の積載重量は合わせて150kg以下になるようご使用下さい。
バッテリー容量	144WH
給電方法	AC 100-240V 50/60Hz
ACアダプタ出力	42V 1.5A
充電時間	2~3時間
バッテリーの駆動時間	70分(約25度の温度環境で体重50kgの人が使用した場合を想定)
最大速度	12km/hr
モーター出力	350W×2

【電動部の名義】



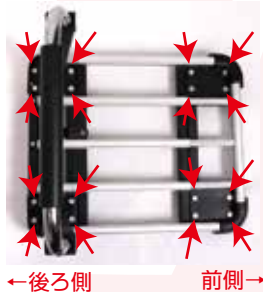
● 内容品



① 荷台を準備する



【荷台】の持ち手をしっかりと握り、反対の手で荷台を固定し、上へ引き上げ荷台を開きます。



荷台を開きましたら、上から見て、左図の矢印の位置16ヶ所にネジがとまっているかを確認します。とまっていない場合は後述の説明へ、とまっている場合は【● キャスターを付ける】へ進んでください。



★ 前側のネジのしめかた

荷台【前側】のネジが止まっていない場合は【荷台用ネジ】を使用してとめます。



【前側】のネジの左図矢印の位置のネジが止まっていない場合の説明です。



①ネジを差し込む



②裏側を板ナットで仮止める



③付属、又はお手持ちのソケットレンチでしめる

※【ナット】が最初から付いている場合は外して下さい。また、この時【ナット】はしめないでください。



★ 前側のネジのしめかた(その2)

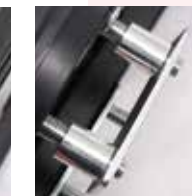
荷台【前側】のネジの左図矢印の位置のネジが止まっていない場合のネジの締め方をご説明します。



①穴にネジを差し込む



②裏側にスペーサを取り付ける



③板ナットで仮止める
※ナットが付いている場合は外して下さい。また、この時【ナット】はしめないでください。



④付属、又はお手持ちのソケットレンチでしめる

★ 後ろ側のネジのしめかた



荷台【後ろ側】のネジが止まっていない場合は【荷台用ネジ】を使用してとめます。

● キャスターを付ける



荷台にキャスターを付けます。荷台を裏返し、荷台の1番前側2つにネジ、スペーサ、板ナットが付いていることを確認してください。付いていない場合は前項を確認し取り付けください。※【ナット】が付いている場合は外して下さい。

● キャスターを付ける(つづき)



- ① 荷台【前側】にキャスターを差し込む
② ナットを取り付け、付属のスパナでしめる

ナットを付ける際は頭がすぼんでいるほうを上にして、ネジに取り付けてください。



荷台の前側に上記の手順でキャスターを2つとりつけてください。

② 荷台に板を取り付ける



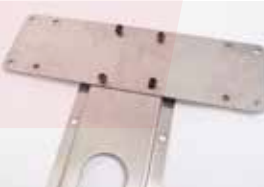
左図の2つの取り付け板を用意します。電動部・荷台取り付け板は最初から組み立てられている場合があります。その場合は【★荷台への取り付け】に進んで下さい。



電動部取付板には左図の位置に4つの穴があります。



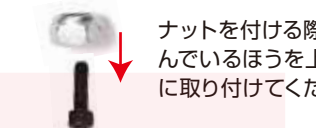
【電動部取付板】を凸方向になるように床に置きます。
【電動部取付板】の4つの穴の上に左図のように【荷台取付板】を置きます。



黒ネジを差し込みます。



板を浮かせて【黒ネジ用ナット】を仮止めします。



ナットを付ける際は頭がすぼんでいるほうを上にして、ネジに取り付けてください。



ナットをラジオペンチ(別売)などで固定し、付属の六角レンチで黒ネジを固定してください。



★ 荷台への取り付け



2つの板の取り付けが完了しましたら、【電動部取付板】の【スポンジ】が上になるように荷台のネジに【荷台取付板】を差し込みます。※荷台のネジに【ナット】が付いている場合は外してから【荷台取付板】を差し込んで下さい。



ナットを仮止めします。ナットを付ける際は頭がすぼんでいる方を上にしてネジに付けてください



付属、又はお手持ちのソケットレンチでしめます。

③ 電動部と荷台を取り付ける



次に、電動部を用意します。



裏返します。給電コネクタが下になるように置いて下さい。



【電動部金具】を用意し、凸になるよう持ちます。【電動部金具】に穴がありますので穴が右側にくるよう持ってください。



【電動部金具】を【電動部】にさしこみます。



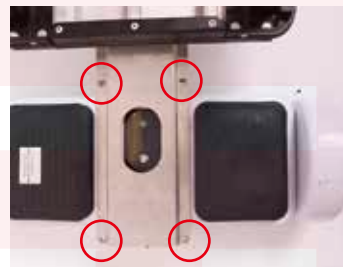
【電動部】裏側には充電口があり、それを覆うキャップがあります。キャップが【電動部金具】の穴からできるように差し込んでください。



【電動部金具】をさしこみましたら、【電動部】を裏返して表向きにします。



左図のように【電動部】の上に【電動部取付板】を置きます。



【電動部取付板】の穴と【電動部金具】の穴の位置をあわせませす。



【黒ネジ】をそれぞれの穴に差し込みます。

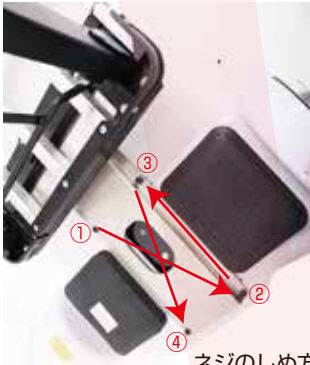


【黒ネジ用ナット】を【黒ネジ】に仮止めします。

③ 電動部と荷台を取り付ける(つづき)



【黒ネジ用ナット】をラジオペンチ(別売)などではさみ、付属の六角レンチで黒ネジを固定します。ネジをしめる時は台車側から対角線上にしめてください。以上で組み立て完了です。



ネジのしめ方の例

⑤ 電源を入れる



まず、荷台の持ち手を上に引き上げてください。



電源ボタンをおします。【インジケータランプ】が点灯し電源が入ります。

電源を切る時はもう一度電源ボタンを押して下さい。

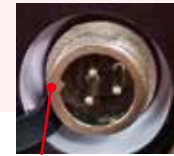
④ 使用する(充電する)



ACアダプタをコンセントに接続します。接続するとACアダプタのLEDランプが緑色に点灯します。



【電動部】の後ろ側に【給電コネクタ】がありますので、キャップを外してACアダプタのコネクタを接続します。



凸



凹

※コネクタ部分の凹凸には向きがあるので、確認してから差し込んで下さい。

⑥ 使用する(操作方法)



電源が入りましたら足置き場に足を置き、のります。

★ 前に進む時



前に進みたい時は、前側に体重をかけてください。



前に体重をかけると台車が前に進みます。

(段差がある場所では使用できません。)

★ 後ろに進む時



後ろに進みたい時は、後ろ側に体重をかけてください。



後ろに体重をかけると台車が後ろに進みます。

★ 右に進む時



右に進みたい時は、左足の体重を前にかけてください。



【電動部】後ろ右側のウインカーが点滅し台車が右に曲がります。

● バッテリー残量の確認の仕方



電源ボタンをおします。【インジケータランプ】が点灯し電源が入ります。



インジケータランプはバッテリー残量を表しています。



バッテリーが減るごとにインジケータランプが減っていきます。



バッテリー残量がなくなると、最終的に赤色のインジケータランプが残りピーブ音が鳴ります。バッテリーを充電してください。

⑦ 使用する(台車を伸ばす)



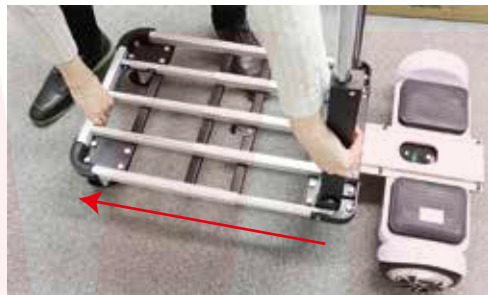
左図の【荷台】の位置にストッパーがご置きます。



【荷台】のストッパーは最初の状態では電動部側に向けていて固定されています。



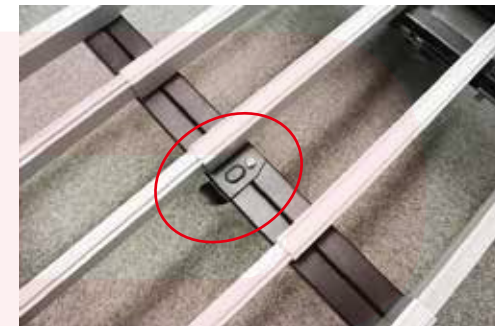
ストッパーを引き上げて回転させ、ロックを解除してください。



ストッパーのロックを解除したら、荷台の前方と持ち手を持って前方に引っ張ってのばします。



途中で固定できませんので完全に伸ばして下さい。



引っ張りましたら、荷台の中央部にストッパーがきますので、しっかりとロックしてください。

⑨ 持ち手をたたむ



持ち手のたたみ方です。

左図の位置に持ち手を下げるためのバーがあります。このバーを足で踏み込んで下さい。



バーを足で踏みながら、持ち手に体重をかけ、下に押し込んでください。

持ち手が収納されます。



持ち手を収納したら、そのままバーを足で踏み続け、持ち手を倒して畳んでください。

持ち手がたたまります。

注意点

ご注意

- 公道は走らないでください。
- 最初の使用時はフル充電してからお使いください。
- 小さなお子様の手が届くところで保管、使用しないでください。
- ご年配の方、身体機能に不安がある方はご使用をお控えください。
- 荷物を運ぶ使い方以外はしないでください。
- 人を荷台に乗せないでください。
- 使用する際は周りを確認し安全にご使用ください。
- 人をひかないようご注意ください。
- 本製品を使用する際は転倒にご注意ください。
- 内容品に記載している以外の物は付属しません。
- 本製品をご利用において生じる物品の破損/故障は、補償の対象外となります。
- 分解しないでください。
- 落としたり強い衝撃を与えないでください。
- 高温/多湿/火気近くで保管、使用しないでください。
- 異常を感じたらご使用をやめてカスタマーサポートまでご連絡ください。
- 仕様は改善のため予告無く変更する場合があります。

