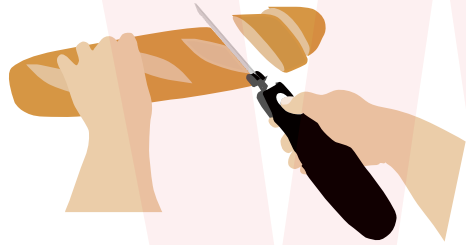


取扱説明書

型番 SECSKHKR
Version 1.0.0



保証期間：6ヶ月

※納品書・レシート等が保証書の代わりとなります。

サポートのご案内

■ 修理のご案内

動作しない、お買い上げ時から問題が発生しているなどの場合は、ご連絡不要にて対応をさせていただきます。症状を記載したメモ、購入日が確認できる納品書やレシート、商品を下記住所までご送付ください(お届け日より1週間以内の場合は、初期不良として着払いにてご送付いただけます)

記載内容に不備がある場合、新しいマニュアルを公開している場合がございます。ダウンロードページをご確認ください。

<http://www.thanko.jp/support/download.html>

ご質問などが多い内容については、Q&Aページに記載している場合がございます。

<http://www.thanko.jp/support/qa.html>

■ メールでのお問い合わせ

お客様の御前、商品名、お問い合わせ内容を記載し、下記アドレスまでご連絡ください。

support@thanko.jp

※使用上の誤り、および不当な修理や改造による故障及び損傷に関してはサポート外となります。

サンコーカスタマサポート(修理品の送付先)

〒101-0021

東京都千代田区外神田4-9-8 神田石川ビル 4階

TEL 03-3526-4328 FAX 03-3526-4329

(月～金 10:00-12:00、13:00-18:00 土日祝日を除く)

メールアドレス: **support@thanko.jp**

● 付属品一覧



本体

ブレード
2枚で1組となります

ACアダプター

⚠ 使用上のご注意

本製品はブレード(刃)が動作する商品となります。使用中、怪我に注意をしてお使いください。

事故の原因となる為、乳幼児の手の届く場所に保管、使用をさせないでください。

防水機能はありません。ブレードを取り外し、ブレードのみ洗ってご利用ください。

充電時は、付属の AC アダプターをご使用ください。

硬い食材や冷凍食品、食材以外にブレードの刃を当てたり、切ったりしないで下さい。

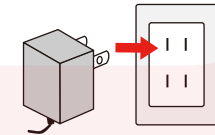
● 充電をする

本体にケーブルを差し込んでください。



奥まで差し込んでください

反対側をコンセントに差し込みます。



ACアダプター



充電中：赤 LED 点灯
充電完了：緑 LED 点灯

⚠ ブレードに触る際のご注意

⚠ ブレードに触る際のご注意

ブレードに触る際は、必ずホールドバーの部分を持ってください。刃の部分に触ると、怪我に繋がりますのでご注意ください。



ホールドバー



ホールドバー

⚠ 刃の部分は触れない

● ブレードを固定する

ブレードは2枚1組で使用します。外れてしまった場合は、組み合わせてご利用ください。

下ブレードの上に、上ブレードを重ねます。



穴

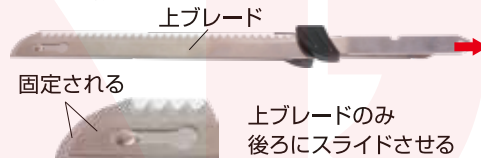
フック

上ブレード

下ブレード

丸く空いた穴と、フックの位置を重ねてください

重ねたあとに、上ブレードのみ後ろにスライドさせてください。



上ブレード

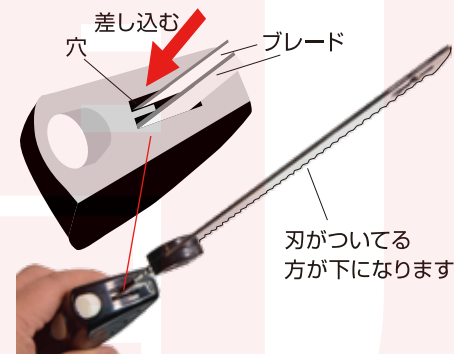
固定される

上ブレードのみ後ろにスライドさせる

フックが引っかかり固定されます。(ブレードの後ろ側は固定されません)

● ブレードを本体に取付ける

ブレードを本体に取付けます。



差し込む穴

ブレード

刃がついてる方が下になります

本体の、穴の部分にブレードを奥まで差し込みます。カチッという音が鳴るまで奥に差し込んでください。本体にロックされます。

※奥まで入らない場合は、位置がずれているか、刃の向きが間違っています。確認の上、入れ直して、必ずロックされる位置に入れてください。

● ブレードを外す

取外しボタン押しながら、ブレードを引っ張ってください。



取外しボタン

ブレードのホールドバーを持ったまま、上に引き上げてブレードを取り外してください。



取外しボタンを押ししたまま

上に引っ張ると取り外せます

⚠ ホールドバーを持つ

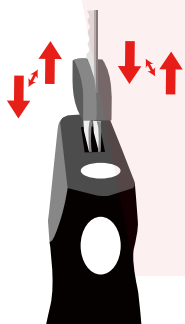
裏ページに続く

● 使用方法

動作ボタンを押すと、ブレードが動きます。

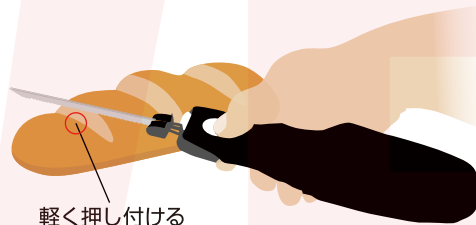


⚠ ブレード(刃)が動くので注意

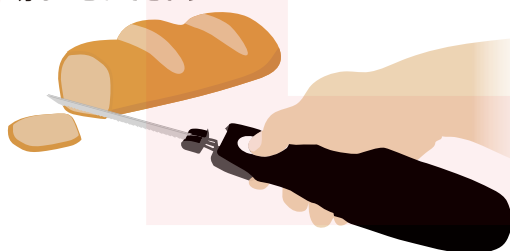


動作中は、ブレードが交互に上下動作を繰り返します。

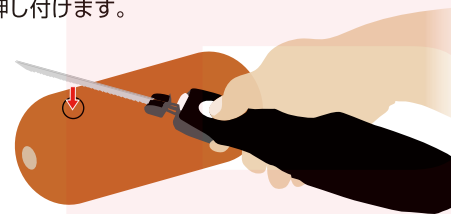
<パンを切る場合>
切る部分に軽く押し付けます。



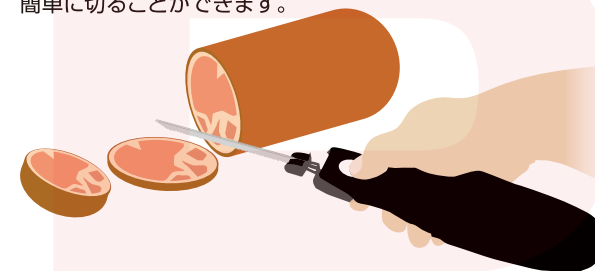
ブレードが動くことで、簡単に切ることができます



<肉やハムを切る場合>
パンの時と同様に切る部分に軽く押し付けます。



簡単に切ることができます。



● 仕様

サイズ	高さ240×幅56.5×厚み73(mm)
重量	約460g
入力	AC100V 50/60Hz
出力	9VDC 1000mA
バッテリー	2000mAh (リチウムイオンバッテリー)
充電時間	約1.5時間
付属	本体、ブレード、ACアダプタ 日本語説明書



防水機能はありません。ブレードを本マニュアル記載の通り取り外し、ブレードのみ洗ってご利用ください。

● サイズ

