

取扱説明書

型番:S-HWC21G



保証期間: 購入日より6ヶ月

※納品書・レシート等が保証書の代わりとなります。

● 安全上のご注意

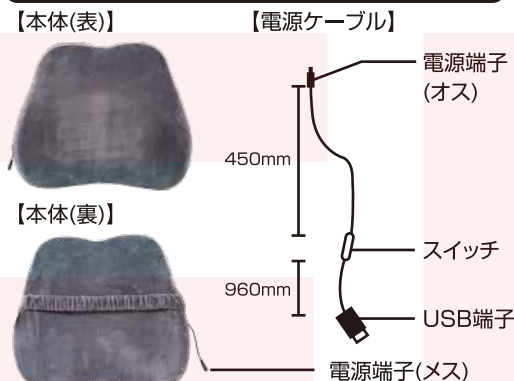
必ずお守りください

ご使用前に「安全上のご注意」をよくお読みの上、必ずお守りください。
※ここに示した項目は、製品を安全に正しくお使い頂き、お使いになる人や他の人々への危害や財産への損害を未然に防止するためのものです。また、危害や損害の大きさと切迫の程度を明示するために、誤った取り扱いをするや生じることが想定される内容を、「警告」「注意」の2つに区分しています。いずれも安全に関する重要な内容ですので、必ず守って下さい。

⚠ 警告 この表示を無視して、誤った取り扱いをすると、人が死亡又は重症を負う可能性が想定される内容を示しています。

- 損傷した部品がないか点検してください。
- 使用前に損傷がないか十分点検し、正常に動作するか確認してください。異常がある場合は、ただちに電源を切り弊社サポートセンターまでご連絡ください。
- 以下のような異常・故障時には、直ちに使用を中止し、弊社サポートセンターまでご連絡ください。(発煙・発火、感電、けがのおそれ)
 - 電源コードや電源端子が異常に熱い。
 - 電源コードに深いキズや変形がある。
 - 電源コードを動かすと、通電したりしなかったりする。
 - 焦げくさい臭いがする。
 - ビリビリと電気を感じる。
 - スイッチを入れても機能しない
- 使用時間が極端に短くなったモバイルバッテリーは使用しないでください。
- 落としたり、何らかの損傷を受けたモバイルバッテリーは使用しないでください。
- ご使用済みのバッテリーは一般家庭ゴミとして棄てないでください。(発火・発煙の原因)
- 幼児、子供、高齢者、ご自分で着脱が困難な方、また温感に障害をお持ちの方は、使用しないでください。
- 内側がぬれている場合は使用しないでください。
- 針やピンなどで傷をつけないでください。
- コードを持って運んだり、コードを引っ張ってポケットから抜いたりしないでください。(ケーブルが損傷の原因)
- 異常を感じたら使用を中止してください。

● 各部名称



● 仕様

サイズ	本体:幅440×高さ360×奥行90(mm) ケーブル長:約1670mm(本体からUSBの根元まで)
重さ	約775g
付属品	本体、電源ケーブル、日本語説明書
電源	USBポートより給電 5V/2A
消費電力	10W
温度設定	三段階(高:50度 中:43度 低:37度)
タイマー	60分/30分/15分
素材	クッション:ポリウレタン100% カバー:綿75%+ポリエステル25%
バッテリー	2A以上のモバイルバッテリー(別売)を使用してください
取付対応幅	約50cm(ゴムで伸縮)

● タイマー機能

- ①タイマーボタンで設定したい温度に設定します。
- ②設定した温度のLEDが点灯している状態で、タイマーボタンを押すと60分の設定からスタートしLEDが緑に点灯します。
※タイマー設定をしていない場合、ヒーターは稼働し続けますのでご注意ください。
- ③タイマーボタンを押すごとに、60分→30分→15分→タイマーOFF→60分…と設定時間を調整することができます。いずれのモードもLEDは緑の点灯です。
- ④タイマーを解除する場合は、タイマーボタンをLEDが消灯するまで(15分の次)ボタンを押します。

⚠ ご注意

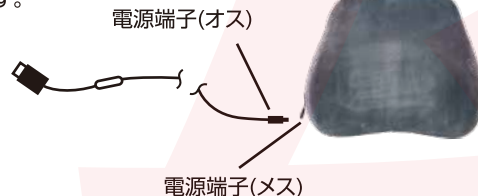
- ※内容品に記載している以外のものは付属しません。
- ※低温やけどにご注意ください。
- ※仕様に記載の温度等は環境によって変わります。
- ※分解しないでください。
- ※修理・改造をしないでください。
- ※小さなお子様の手に届くところで保管、使用しないでください。
- ※高温・多湿・火気の近くで保管、使用しないでください。
- ※本製品をご利用において生じる物品の破損は、補償の対象外となります。
- ※腰に当てて使用する以外のご用途にはご利用にならないでください。内部のヒーター断線の恐れがございます。
- ※異常な発熱を感じた場合は、直ちに使用を中止して弊社サポートまでご連絡下さい。
- ※製品仕様は改善のため予告なく変更する場合があります。そのため説明書記載の内容と異なる場合があります。
- ※ご使用中においてのおお客様の過失による故障、破損、改造等はサポート保証の対象外となります。
- ※正しく使用されない場合に生じた事故等について弊社での責任は負いかねます。

● 使い方

- ①本体を椅子に設置します。そのまま置いて使用することも可能ですが、背面のゴムで椅子の背もたれに固定することもできます。背もたれの上からゴムを引っ張って被せてください。



- ②電源ケーブルを本体側面の電源端子(メス)に奥まで差し込みます。



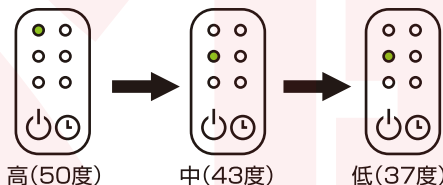
- ③電源ケーブルのUSB端子をモバイルバッテリー(別売)に差し込みます。



- ④スイッチの電源ボタンを押すと電源が入り、スイッチのLEDが緑に点灯し高温モードからスタートします。



- ⑤電源ボタンを押すごとに、高温→中温→低温→OFF→高温…と温度を調整することができます。いずれのモードもLEDは緑の点灯です。








- ⑥電源を切る場合は、LEDが消灯するまで(低温の次)ボタンを押します。

※タイマー設定をしていない場合、ヒーターは稼働し続けますのでご注意ください。

● お手入れ

下の表示にあったお洗濯を行ってください。
(必ずお守りください)

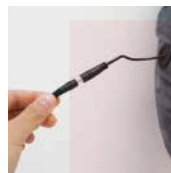
 液温は40度を限度とし、洗濯機で洗濯できる	 パークロロエチレン及び石油系溶剤によるドライクリーニングができる
 塩素系及び漂白剤の使用禁止	 アイロン禁止
 タンブル乾燥禁止	

※シーズンの終わり・汚れがひどい時などに洗濯してください。

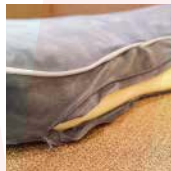
※必ずモバイルバッテリー(別売)は外してください。

※**クッションは洗えません。カバーのみ洗濯が可能です。**

①電源ケーブルを本体から抜きます。



②本体下にあるチャックを開き、クッションを取り出します。必要であれば、クッションを折り曲げながら取り外してください。



③左図の洗濯表示に従って手入れを行ってください。

④カバー洗濯後は**よく乾かしてご利用ください。**

●故障かな?と思ったら●

お問い合わせ・修理をご希望をされる場合
support@thanko.jp に空メールをお送りください。自動返信でご案内いたします。

※**自動返信が来ない場合**
送信前に「@thanko.jp」のメールが受信できるよう設定の上ご送付ください。

QRコードを読み取り、空メールを送信できます。



不具合品のご送付先

ご送付いただくだけでは対応ができない為、必ず空メールをお送りいただき、内容をご確認の上ご送付ください。

チバケン ナラシノシ アカネハマ
〒275-0024 千葉県習志野市茜浜 2-3-1
EL 内 サンコーサポート宛
TEL 03-3526-4328
(月～金 10:00～12:00 13:00～18:00 土日祝日を除く)
お問合せメールアドレス :support@thanko.jp