

取扱説明書

型番:S-HEP21W



保証期間: 購入日より6ヶ月

※納品書・レシート等が保証書の代わりとなります。

●安全上のご注意

必ずお守りください

ご使用前に「安全上のご注意」をよくお読みの上、必ずお守りください。
 ※ここに示した項目は、製品を安全に正しくお使い頂き、お使いになる人や他の人々への危害や財産への損害を未然に防止するためのものです。また、危害や損害の大きさや切迫の程度を明示するために、誤った取り扱いをすると生じることが想定される内容を、「警告」「注意」の2つに区分しています。いずれも安全に関する重要な内容ですので、必ず守って下さい。
 この取扱説明書はお使いになる方がいつでも見ることができるよう、大切に保管してください。

警告

この表示を無視して、誤った取り扱いをすると、人が死亡又は重症を負う可能性が想定される内容を示しています。

- 本体を水につけたり、水をかけたりしない。(ショート・感電のおそれ)
- 改造や分解をしない。修理技術者以外の人は分解したり、修理をしない。(火災・怪我の原因)
- 次のような場所で使用したり保管しない。
 ・屋外や窓際など直射日光のあたる場所・強い光が当たる場所・異常に温度が高くなる場所・湿度が高い場所・油煙が当たる場所(火災・変形・故障の原因)
- 強い振動や衝撃、無理な力を与えない。(破損・怪我の原因)
- 次の場合は必ず電源を切り、電池を抜く。(怪我・故障の原因)
 ・お手入れや点検・アタッチメントの交換・その他危険が予想される場合。
- 子どもや不慣れな方に使わせたり、乳幼児の手の届くところで使わない。(事故・怪我の原因)
- 人や動物に刃を向けない。(事故・怪我のおそれ)
- 絶対に刃に指などで触れない。(怪我のおそれ)
- 指定のアタッチメントを使用する。(事故・怪我の原因)
- 本体の隙間にピンや針金など金属物や異物を入れない。(故障の原因)
- 製品に異常が発生した場合は、すぐに使用を中止する。(製品に異常が発生したまま使用を続けると、発煙・発火・ショート・怪我などの原因。
 ・本体がいつもと違って異常に熱くなったり、焦げ臭いにおいがする・本体が動作しないなど上記のような場合は、すぐに使用を中止し、電池を本体から抜いて、お買い上げの販売店またはサポートセンターまでご連絡ください。

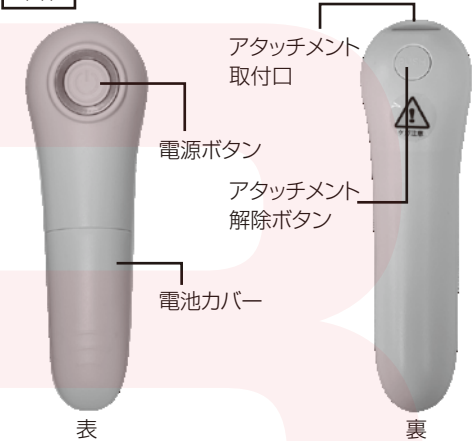
注意

この注意に従わずに、誤った取り扱いをすると、人が傷害を負う可能性が想定される内容、または物的損害の発生が想定される内容を示しています。

- 落としたり、ぶつかけたりしない。(感電・発火・故障・破損の原因)
- お手入れの際は、ベンジン、シンナー、アルコール、灯油などの溶剤や薬品類、磨き粉などは使用しない。(ひび割れ・感電・引火のおそれ)
- お手入れ時、長期間使わない時は電池を本体から抜く。(怪我や火傷の原因)
- 屋内のみで使用する。(怪我の原因)
- 明るく清潔で安全な場所で作業する。(事故の原因)
- 使用後は常に手入れをする。(故障の原因)
- 乾電池の取り扱いに関して、以下のことを守る。
 ・アルカリ乾電池(単三形)以外は使用しない。
 ・乾電池に表示してある注意内容を必ず守る。
 ・乾電池は+、-極を確かめ、正しく入れる。
 ・使いきった乾電池はすぐ取り出し、分別廃棄する。
 ・長時間使用しないときは、乾電池を取り出しておく。
 ・使用推奨期限の乾電池を使用する。
 ・新しい乾電池と古い乾電池または異なった種類の乾電池を混ぜて使用しない。
 ・火の中に捨てない。(乾電池の発熱、破裂、液漏れによる怪我・周囲汚損の原因)

●セット内容・各部名称

本体



アタッチメント4種類



※別途アルカリ単三乾電池3本が必要です。

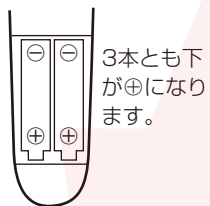
●乾電池のセット

①アルカリ単三乾電池3本を別途ご用意ください。本体正面の電池カバーをスライドさせてはずします。



②乾電池3本をセットします。乾電池の向きに注意してください。

※奥にもう1本乾電池が入ります。



③電池カバーをスライドさせて本体に戻します。



●アタッチメントの取り付け・取り外し

◆取り付け

本体上にあるアタッチメント取付口に、使用するアタッチメントをカチッと音がするまで差し込みます。



カチッと音がするまでし込む

文字のある方が電源ボタン側になります。

◆取り外し

本体裏面にあるアタッチメント解除ボタンを押すと、アタッチメントが外れます。刃に気を付けて引き抜いてください。

※必ず乾電池を抜いてから取り外してください。

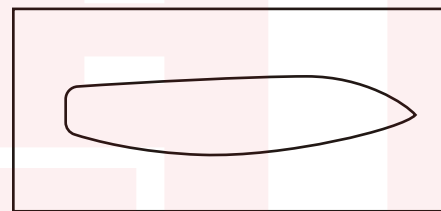
アタッチメント解除ボタン



●使い方

初めて使用する時は、大根などまっすぐでサイズの大きい物で使用感覚をつかむことを推奨いたします。

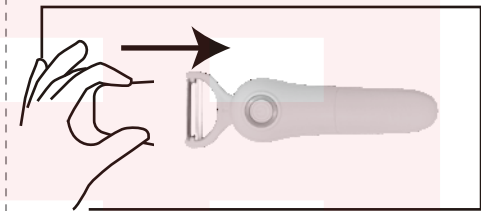
①まな板などの上に食材を横向きに置きます。



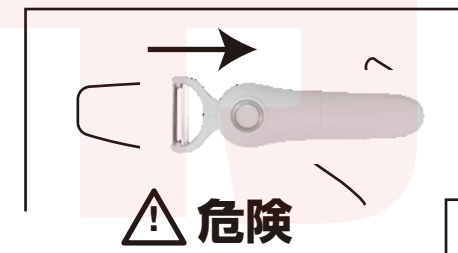
②電源ボタンを1回押すと電源が入ります。もう一度電源ボタンを押すとオフになります。



③片手で食材をおさえ、ピーラーの刃を食材にあてて、力を入れずに横に動かします。



食材をおさえる手がピーラーの動く方向にあると大変危険です。

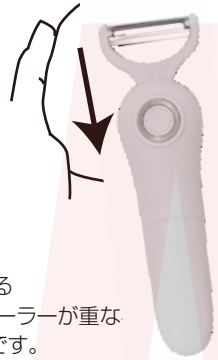


危険

1

● 使い方つづき

ジャガイモなどの丸い物は、手で食材を持って皮をむいてください。



ピーラーの動く方向に手がある親指のつけ根など指の上にピーラーが重なるような持ち方は大変危険です。



⚠ 危険

● お手入れ

アタッチメントの刃に十分注意をしてください。

◆アタッチメント

本体から取り外し、食器用洗剤を歯ブラシなどにつけて、すき間の汚れをしっかりと落としてください。その後水洗いをして乾燥させてください。使用後は必ずお手入れを行ってください。



◆本体

固く絞った布巾で拭いてください。汚れが目立つ場合は台所用洗剤を固く絞った布巾に付けて、汚れを拭きとり、乾いた布で水分をふき取ってください。ベンジンやシンナー、アルコールなどの溶剤や、磨き粉やたわしなどは使用しないでください。

保管の際は必ず本体と刃を外して保管ください。つけたままでの保管は大変危険です。

●故障かな?と思ったら●

お問い合わせ・修理をご希望をされる場合
support@thanko.jp に空メールをお送りください。自動返信でご案内いたします。

※自動返信が来ない場合
送信前に「@thanko.jp」のメールが受信できるよう設定の上ご送付ください。

QRコードを読み取り、空メールを送信できます。



不具合品のご送付先

ご送付いただくだけでは対応ができない為、必ず空メールをお送りいただき、内容をご確認の上ご送付ください。

チバケン ナラシノシ アカネハマ
〒275-0024 千葉県習志野市茜浜 2-3-1
EL 内 サンコーサポート宛
TEL 03-3526-4328
(月~金 10:00 ~ 12:00 13:00 ~ 18:00 土日祝日を除く)
お問い合わせメールアドレス :support@thanko.jp

●仕様

サイズ	幅50×高さ170×奥行47(mm)
重さ	123g
付属品	本体、アタッチメント4種類、取り扱い説明書
電源	単三乾電池3本(別売) ※充電電池使用不可
連続稼働時間目安	約1時間 ※使用状況により異なります。
素材	本体:ABS 刃:ステンレス
保証期間	購入日より6カ月

※内容品に記載している以外のものは付属しません。※本製品をご利用において生じる物品の破損は、保証の対象外となります。※使用中においてのお客様の過失による故障、破損、改造等はサポート保証の対象外となります。※正しく使用されない場合に生じた事故等について弊社での責任は負いかねます。※製品仕様は改善のため予告なく変更する場合があります、そのため説明書記載の内容と異なる場合があります。