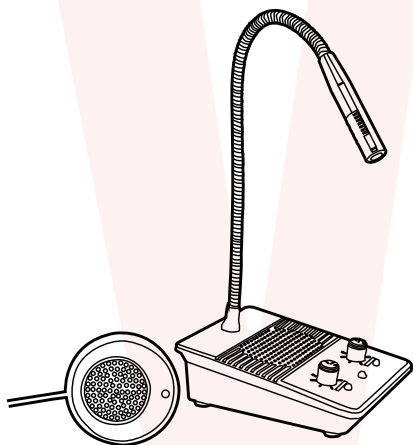


# 取扱説明書

型番:S-CMS21B



保証期間: 購入日より6ヶ月

※納品書・レシート等が保証書の代わりとなります。

## ●故障かな?と思ったら●

お問い合わせ・修理をご希望をされる場合  
support@thanko.jp に空メールをお送りください。  
自動返信でご案内いたします。

※自動返信が来ない場合  
送信前に「@thanko.jp」のメールが受信できるよ  
う設定の上ご送付ください。

QRコードを読み取り、空メールを送信できます。



### 不具合品のご送付先

ご送付いただくだけでは対応ができない為、必ず空メール  
をお送りいただき、内容をご確認の上ご送付ください。  
チバケン ナラシノシ アカネハマ  
〒275-0024 千葉県習志野市茜浜 2-3-1  
EL 内 サンコーサポート宛  
TEL 03-3526-4328  
(月~金 10:00 ~ 12:00 13:00 ~ 18:00 土日祝日を除く)  
お問合せメールアドレス :support@thanko.jp

## ⚠️ ご注意

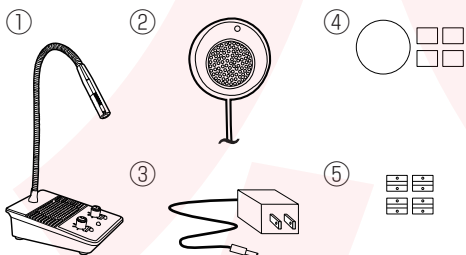
- ※雷が鳴りだしたら、本製品やケーブル・プラグなどに触れないでください。
- ※濡れた手や汚れた手で本製品に触らないでください。
- ※本製品のコネクタ部・プラグ部にホコリ、ゴミが付着している状態で取付けないでください。
- ※本製品内部に液体・金属などの異物が入らないようにしてください。
- ※本製品を水分や湿気が多い場所、直射日光の当たる場所、ホコリや油煙などの多い場所、車中や暖房器具のそばなどの高温となる場所での設置・保管はしないでください。
- ※本製品のケーブルを抜き差しする時は、必ずコネクタ部分を持ち、無理な力を加えないでください。また、接続する時は正しい場所にまっすぐにきちんと接続してください。
- ※長期間、本製品をご使用にならない時は、安全のためACアダプタを抜いてください。
- ※内容品に記載している以外のものは付属しません。
- ※本製品は防水仕様ではございません。本体に水をかけたり浸けたりしないでください。
- ※落としたり強い衝撃を与えないでください。
- ※分解しないでください。
- ※本製品をご利用において生じる物品の破損は、補償の対象外となります。
- ※小さなお子様の手が届くところで保管、使用しないでください。
- ※仕様は改善のため予告無く変更する場合があります。

## ●仕様

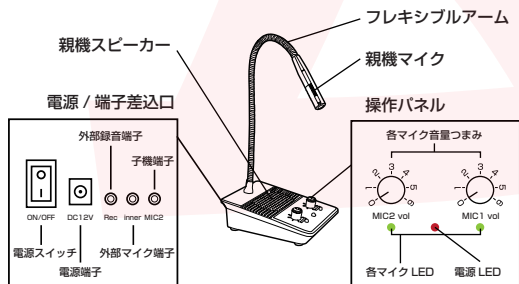
サイズ	親機:高さ430mm×奥行140mm×幅95mm 子機:直径70mm
重量	親機:約280g、子機:約70g
周波数特性	各10~15kHz
ボリューム調整	各6段階
インピーダンス	各8オーム
実用最大出力	各2W
マイク形式	ダイナミック
入力感度	親機:55dB+1dB、子機:46dB+1dB
マイク指向性	親機:単一指向性、子機:全指向性
集音範囲	親機:最大約10~50cm、子機:10~60cm
電源ケーブル長	1.8m
機器ケーブル長	2m
消費電力	3W
内容品	親機、子機、ACアダプタ、子機用両面テープ×1、ケーブル用両面テープ×4、コードクリップ×4
保証期間	購入日より6ヶ月

※仕様は予告なく変更する場合がございます。

## ●セット内容/各部名称

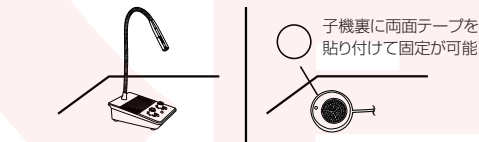


- ①親機本体
- ②子機
- ③ACアダプタ
- ④両面テープ:丸型1枚、四角型4枚
- ⑤コードクリップ×4



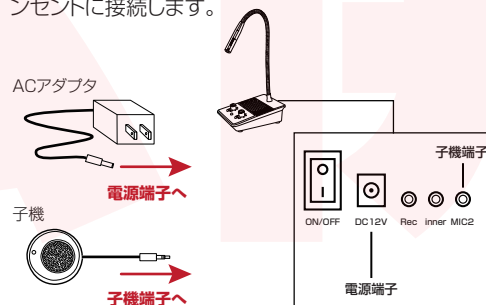
## ●準備する

①親機、子機を設置します。子機は必要に応じて、付属の丸い両面テープをご利用ください。配線はコードクリップと付属の両面テープで固定することができます。



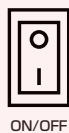
コードクリップ 両面テープ 配線の上からコードクリップをかぶせ、裏側に両面テープで貼り付けてテーブルなどに固定できます。

②ACアダプタ・子機を親機に配線し、ACアダプタをコンセントに接続します。



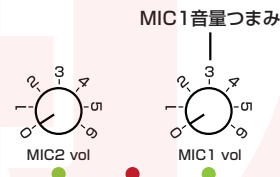
## ●親機で話す

①親機の電源スイッチで電源を入れます。



丸印のある上方に押すと電源が入り、操作パネルの電源LEDが赤く点灯します。下方に押すと電源がオフになり、全てのLEDが消灯します。  
※子機マイクが接続されていない場合、MIC1のLEDも同時に緑に点灯します。

②親機を使用して話す場合、MIC1のマイク音量つまみを時計回りに回して、お好みの数値の位置に合わせてご利用ください。0に合わせると消音状態となります。

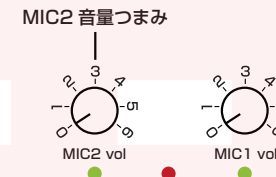


③親機マイクに向かって話す時、子機から音が出ます。話している間はMIC1のLEDが点灯します。  
※できるだけ10cm以内に近づいてお話しください。

## ●子機で話す

①子機が接続されていることを確認し、親機の電源が入っている状態で使用します。

②子機を使用して話す場合、MIC2のマイク音量つまみを時計回りに回して、お好みの数値の位置に合わせてご利用ください。0に合わせると消音状態となります。



③子機に向かって話す時、親機から音が出ます。話している間はMIC2のLEDが点灯します。  
※できるだけ20~30cm以内に近づいてお話しください。

