

## 自然に背筋が伸びるゆらゆら腰楽ニーリングチェア

### 取扱説明書

型番:RCKNEECH

Version1.0. y



保証期間: 12ヶ月

※納品書・レシート等が保証書の代わりとなります。

## サポートのご案内

### ■ 修理のご案内

動作しない、お買い上げ時から問題が発生しているなどの場合は、ご連絡不要に対応をさせていただきます。症状を記載したメモ、購入日が確認できる納品書やレシート、商品をご住所までご送付ください(お届け日より1週間以内の場合は、初期不良として着払いにてご送付いただけます)

ご質問が多い内容については、Q&Aページを記載している場合がございます。また新しいマニュアルを公開している場合がございます(PCサイトのみ)

<http://www.thanko.jp/support/download.html>

ご質問などが多い内容については、Q&Aページに記載している場合がございます。

<http://www.thanko.jp/support/qa.html>

### ■ メールでのお問い合わせ

お客様の御名前、商品名、お問い合わせ内容を記載し、下記アドレスまでご連絡ください(マイクロソフト、Yahoo、携帯メールアドレスでは返信ができない場合があります)

[support@thanko.jp](mailto:support@thanko.jp)

※使用上の誤り、および不当な修理や改造による故障及び損傷に関してはサポート外となります。

### サンコーカスタマサポート(修理品の送付先)

〒101-0021

東京都千代田区外神田4-9-8 神田石川ビル 4階

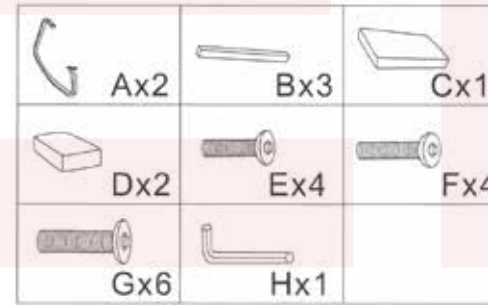
TEL 03-3526-4328 FAX03-3526-4329

(月~金 10:00-12:00、13:00-18:00 土日祝日を除く)

## ● 仕様

サイズ	幅520×高さ500×奥行700(mm)
重さ	約6.5kg
付属品	本体、六角レンチ、日本語説明書
耐荷重	90kg
パッケージサイズ	幅626×高さ740×奥行74(mm)
パッケージ重量	7kg

## ● 付属品



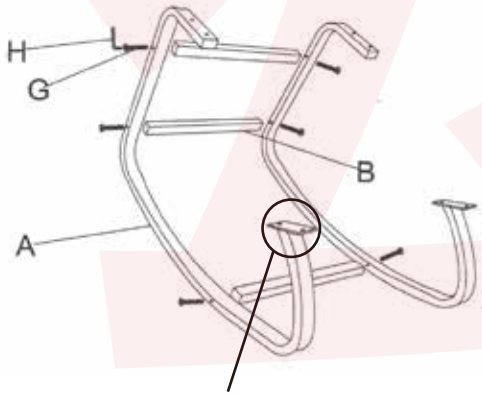
## ⚠️ ご注意

- ※内容品に記載している以外の物は付属しません。
- ※本製品をご利用において生じる物品の破損/故障は、補償の対象外となります。
- ※勢いよく後ろへ体重をかけたり、激しく揺らさないでください。転倒する恐れがあります。
- ※組み立て/収納時、可動部で指をはさまないようにご注意ください。
- ※小さなお子様のご使用になる場合、保護者の方は目を離さないでください。
- ※耐荷重は、測定値になります。使用方法により製品にかかる重量は変動しますので、予め目安としてご了承ください。
- ※分解しないでください。
- ※落としたり強い衝撃を与えないでください。
- ※高温/多湿/火気近くで保管、使用しないでください。

## ● 組み立て方

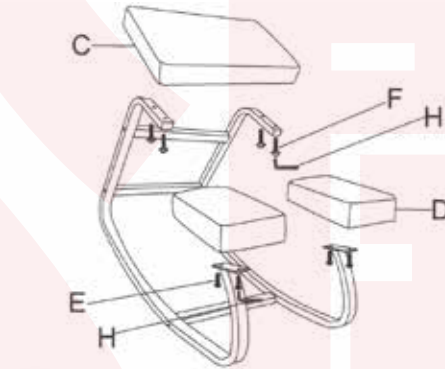
2本の脚(A)の間に支柱(B)を取りつけます。Gネジ(一番長いネジ)で計6か所を留めます。ネジをネジ穴にまっすぐになるように差し込み、付属の六角レンチ(H)で留めます。

※ネジどめは、少し緩めに仮留めをし、全部のネジを留め終えた後、最後に全てのネジを強く締めなおしてください。



角が非常に尖っているので、怪我をしないようにご注意ください。

クッションを取りつけます。膝のクッション(D)はEネジ(一番短いネジ)でとめます。大きいクッション(C)はFネジ(中ぐらいの長さのネジ)で留めます。



付属のネジは長さによって3種類に分けられます。Gのみ6個、EとFは4個付属しています。

## ● 座り方



上の写真のように座ります。座る際、片側に過剰に力をかけたり、体重をかけると、チェアが倒れるなどして危険です。バランスを見ながら、ゆっくりと座って下さい。本製品は前後にゆらゆらと動かす事ができます。無理に大きく動かさないようにして下さい。チェアが倒れて怪我をする可能性があります。