

ゴロ寝も OK！「高さ調整スマホ&タブレットスタンド」

型番：HSTFSMTB

取扱説明書 Version1.0. s

保証期間：6ヶ月

※納品書・レシート等が保証書の代わりとなります。

●仕様

サイズ	使用時：全高450～1000mm×最大幅900mm×奥行500（※広げる脚幅によって高さ・横幅が変わります。） 収納時：直径80×高さ470(mm)
重量	約400g
ホルダー対応サイズ	幅300mm以下、厚さ11mm以下
内容品	本体、日本語取扱い説明書

⚠️ ご注意

- ホルダーの角度を付けすぎると挟んであるデバイスがすれ落ちてしまう危険性がありますので、ご使用の際は十分にお気を付けてください。
- 内容品に記載している以外の物は付属しません。
- 本製品をご利用において生じる物品の破損/故障は、補償の対象外となります。
- 本来の目的以外のご使用はおやめください。
- 落としたり強い衝撃を与えないでください
- 小さなお子様の手が届くところで保管、使用しないでください。
- 製品に不具合や損傷がある場合は、ご使用をやめてください。
- 仕様は改善のため予告無く変更する場合があります。

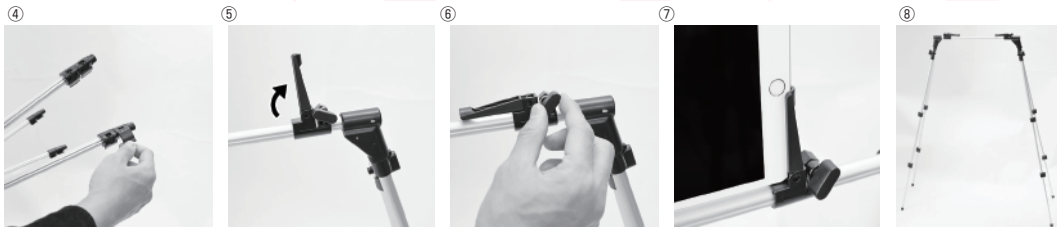
●組み立て方



商品は上記のように折り畳まれた状態です。



- ①脚を広げてください。
- ②脚の付け根部分にあるでっぱりがカチッとはまるまでちゃんと広げてください。
- ③脚の上部のネジを回して緩めたら、脚部分を任意の角度に広げてください。



- ④各脚のジョイント部分のロックを外せば長さを変えられます。 ※各脚の長さは均等にしてください。
- ⑤ホルダーをあげたら、⑥ホルダーストップを緩めてホルダーの幅を調整してください。
- ⑦お使いのデバイスをホルダーで挟み込んだら、ホルダーストップを締めて固定してください。
- ⑧脚の長さや角度をお好みで調整してご使用ください。

サポートのご案内

■ 修理のご案内

動作しない、お買い上げ時から問題が発生しているなどの場合は、ご連絡不要にて対応させていただきます。症状を記載したメモ、購入日が確認できる納品書やレシート、商品を下記住所までご送付ください(お届け日より1週間以内の場合は、初期不良として着払いにてご送付いただけます)

記載内容に不備がある場合、新しいマニュアルを公開している場合がございます。ダウンロードページをご確認ください。

<http://www.thanko.jp/support/download.html>

ご質問などが多い内容については、Q&Aページに記載している場合がございます。

<http://www.thanko.jp/support/qa.html>

■メールでのお問い合わせ

お客様の御名前、商品名、お問い合わせ内容を記載し、下記アドレスまでご連絡ください。

support@thanko.jp

※使用上の誤り、および不当な修理や改造による故障及び損傷に関してはサポート外となります。

サンコーカスタマサポート(修理品の送付先)

〒101-0021

東京都千代田区外神田4-9-8 神田石川ビル 4階

TEL 03-3526-4328 FAX03-3526-4329

(月～金 10:00-12:00、13:00-18:00 土日祝日を除く)

メールアドレス：**support@thanko.jp**