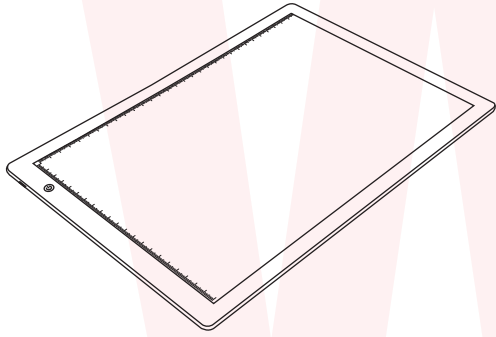


# 取扱説明書

型番:GDTSA4SBK



保証期間: 購入日より6ヶ月

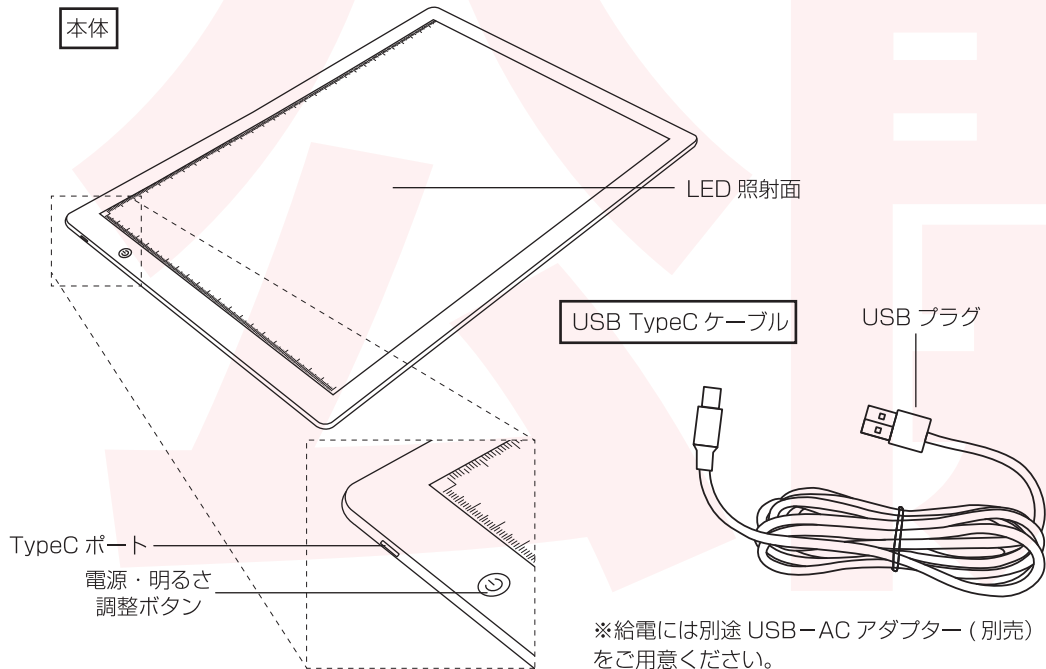
※納品書・レシート等が保証書の代わりとなります。

※他の人に貸し出す場合は、一緒に取扱説明書もお渡しください。

日本国内専用  
Use only in Japan

## ● 内容品/各部名称

本体



※給電には別途 USB-AC アダプター (別売) をご用意ください。

## ● 安全上のご注意

### 必ずお守りください

ご使用前に「安全上のご注意」をよくお読みの上、必ずお守りください。  
※ここに示した項目は、製品を安全に正しくお使い頂き、お使いになる人や他の人々への危害や財産への損害を未然に防止するためのものです。また、危害や損害の大きさと切迫の程度を明示するために、誤った取り扱いをすると生じることが想定される内容を、「警告」「注意」の2つに区分しています。いずれも安全に関する重要な内容ですので、必ず守ってください。この取扱説明書はお使いになる方がいつでも見ることができるよう、大切に保管してください。

**警告** 取り扱いを誤った場合、死亡または重傷を負う可能性が想定される内容です。

**注意** 取り扱いを誤った場合、傷害を負う、または物的損害が発生することが想定される内容です。

### 警告

- 取扱説明書に記載されている用途以外には使わない (事故・けがの原因)
- 子どもだけで使わせたり、小さなお子様やペットの届くところで使用・保管をしない (事故・けがの原因)
- 分解や修理、改造をしない (火災・感電の原因)
- 落としたり、衝撃を加えたりしない (火災・感電・故障の原因)
- 本体の隙間にピンや針金など金属物や異物を入れない (火災・感電・けがの原因)
- 本体・USB ケーブルを水につけたり、水をかけたりしない (ショート・感電・故障の原因)
- ぬれた手で本体を触らない (感電・けがの原因)
- USB プラグを詰めさせない (感電・けがの原因)
- 本体を複数重ねて設置しない (火災・故障の原因)
- 本体の上に熱い物・重い物・金属など導電性のある物を置かない (火災・故障の原因)
- 本体の LED 照射面を傷付けない (火災・故障の原因)
- 本体を不安定な場所に設置したり、保管しない (落下による故障・破損の原因)
- 破損した状態で使用しない (火災・感電・けがの原因)
- 次のような場所で使用したり、保管したりしない
  - ・直射日光の当たる場所・浴室などの湿気の高い場所・水気の近く・ほこりが多い場所
  - ・振動の多い場所・発熱機器や火気の近く (火災・感電・故障の原因)
- お手入れの際は必ず本体から USB ケーブルを抜いて行う (感電・発火・故障の原因)

- 異常や故障時には直ちに使用を中断する
- 異常な音や焦げ臭いにおいがするとき・本体や操作部分が異常に熱いとき・USB ケーブルを動かすと通電したり切れたりするとき (※異常を感じた場合はすぐにサポートセンターまでご連絡ください)

### 注意

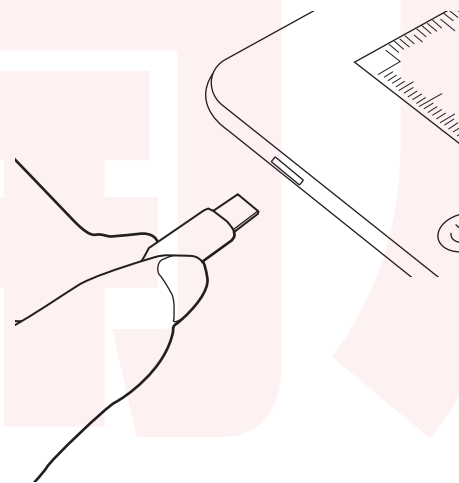
- お手入れの際は有機溶剤 (ベンジン、シンナー、石油等)・薬品類 (漂白剤、消毒液等)・研磨剤は使用しない (変形・変色・故障の原因)
- 使用用途以外には使用しない (故障の原因)
- 屋内のみで使用 (けが・故障の原因)
- ライトを直視しない (目の痛みの原因)
- 丈夫で平らな、安定した水平な場所で使用する (破損・けがの原因)

## ● USBケーブルの取扱いについて

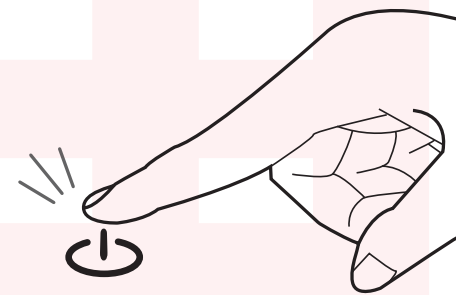
- USB プラグや USB ケーブルを交換したり、傷付けたり、加工したり、熱器具に近づけたり、無理に曲げたり、ねじったり、引っ張ったり、重いものを載せたり、束ねたりしない。
- 傷んだ USB プラグや USB ケーブルは絶対に交換、分解、修理改造をしない。
- USB プラグや USB ケーブルが破損した場合は直ちに使用を中止する。
- USB プラグは根元まで確実に差し込み傷んだ USB プラグや USB ケーブルは使わない。
- 濡れた手で USB プラグを抜き差ししない。
- 使用時以外は USB プラグを差したままにしない。
- 持ち運び時や収納時に USB ケーブルを引っ張らない。
- USB ケーブルを機器に挟まない、USB ケーブルを引っ張ったまま使用をしない。
- 本体、USB プラグにはほこりが溜まっていないか定期的に点検する。
- USB プラグ、USB ケーブルの差し込みが緩いときは使用をしない。
- 使用中は USB ケーブルの上に物を載せない。
- USB プラグの抜き差しは先端を持って行い、USB ケーブルは引っ張らない。
- 使用中は USB プラグや USB ケーブルが異常に熱くなったり煙や異臭が出るようなときは直ちに使用を中止してください。

## ● 使用方法

①付属の USB TypeC ケーブルの USB プラグを USB-AC アダプター (別売) やモバイルバッテリー (別売)、パソコンの USB ポートなどに接続します (出力5V1.0A 以上を推奨)。反対側を本体の TypeC ポートに差し込みます。

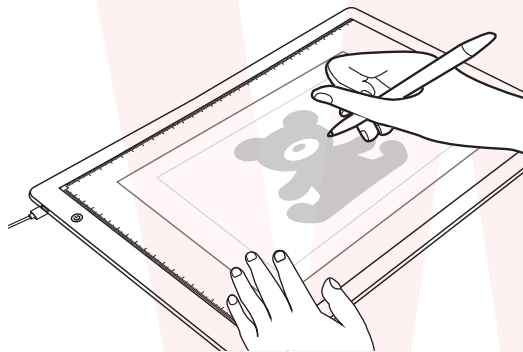


②本体の電源・明るさ調整ボタンを軽くタッチすると電源が入り、LED 照射面が点灯します。



## ● 使用方法(つづき)

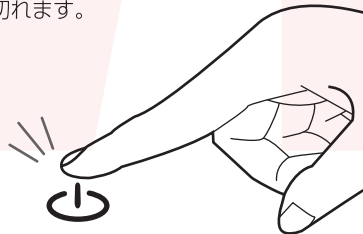
③トレースしたいもの(絵や写真など)に用紙を重ねて置き、トレースします。



④使用中に電源・明るさ調整ボタンを長く押しすと、明るさを変更できます。お好みの明るさになったら指を離してください。  
※初期設定が最大光量でボタンを押し続けると光量が徐々に下がっていきます。



⑤電源が入っている状態で本体の電源・明るさ調整ボタンを軽くタッチするとLED照射面が消灯し、電源が切れます。



## ● 仕様

サイズ	幅350×奥行10×高さ250(mm)
LED照射面サイズ	幅310×高さ220(mm)
重量	約520g
電源	USB5V1.0A以上
LEDの明るさ	約1017-4330lx
LEDの明るさ調整	無段階調整
色温度	約20000K
材質	ABS、Fiberglass board+FR4、PS、PP
ケーブル長	約1.4m
セット内容	本体、USB TypeCケーブル、日本語取扱説明書
保証期間	購入日より6ヶ月

## 使用上のお願い

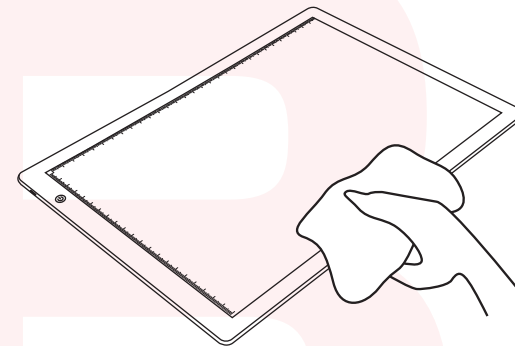
※記載されている物以外は付属いたしません。  
※LED ライト部分の交換はできません。  
※LED にはばらつきがあるため、同一商品でも発光色、明るさが異なる場合があります。  
※本製品をご利用において生じる物品の破損は、保証の対象外となります。  
※異常を感じたらご使用をやめてサポートセンターまでご連絡ください。  
※ご使用中においてのおお客様の過失による故障、破損、改造等はサポート保証の対象外となります。  
※正しく使用されない場合に生じた事故等について弊社での責任は負いかねます。  
※仕様は改善のため予告無く変更する場合があります。  
※本書の著作権は弊社に帰属し、内容の一部または全部を無断に転載することを禁じます。

## ● お手入れ方法

通常は乾いた布などで拭いてください。  
汚れが目立つ場合は、水に浸した布を固く絞ってから拭いてください。  
汚れを拭き取ったら、乾いた布でもう一度拭き取ってください。



※本製品は分解・丸洗いはできません。  
※お手入れ前に電源を切り、USBケーブルをTypeCポートから抜いてください。  
※TypeCポートに水がつかないように、お気を付けてください。



## ● 故障かな?と思ったら●

### 【お問い合わせ・修理をご希望をされる場合】

<https://www.thanko.jp/view/page/support>  
にアクセスして、サポートページよりご連絡ください。  
下記 QR コードを読み取ると、アクセスすることができます。



### 不具合品のご送付先

ご連絡なく修理品を送付された場合、そのまま返送となります。  
必ず上記のページからお手続き後、ご送付ください。

チバケン ナラシノシ アカネハマ

〒275-0024 千葉県習志野市茜浜 2-3-1

EL 内 サンコーサポート宛

TEL 03-3526-4328

(月~金 10:00 ~ 12:00 13:00 ~ 18:00 土日祝日を除く)

お問い合わせメールアドレス :support@thanko.jp(自動返信にて上記 URL をご案内します)