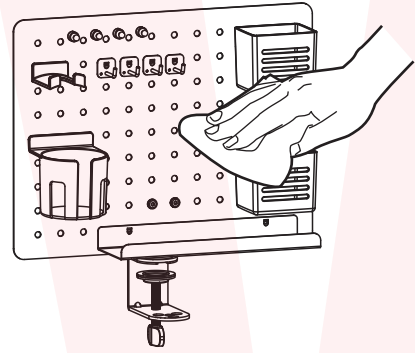


お手入れ

ホコリがついた場合は、エアダスターなどで吹き飛ばしてください。
汚れがひどい場合は、うすめた中性洗剤をやわらかい布などに付け、かたく絞ってから拭いてください。その後水につけた布をしっかりと絞り、洗剤が残らないように拭き取ってください。
乾燥したやわらかい布で、水分が残らないように拭き取ってください。



ベンジンやシンナー、漂白剤、みがき粉、アルカリ性洗剤、金属たわし、硬いスポンジたわしは使わないでください。(表面を傷つける原因)
本体を水に浸けたり、丸洗いしないでください。

使用上のお願い

※記載されている物以外は付属いたしません。※本製品をご利用において生じる事故や荷物破損、けがなど一切の責任は負いかねます。※異常を感じたらご使用をやめてサポートセンターまでご連絡ください。※本製品をご利用において生じる物品の破損は、保証の対象外となります。※ご使用中においてお客様の過失による故障、破損、改造等はサポート保証の対象外となります。※正しく使用されない場合に生じた事故等について弊社での責任は負いかねます。※製品仕様は改善のため予告なく変更する場合があります。そのため説明書記載の内容と異なる場合があります。※本製品は日本販売向けの商品となります。海外でのご利用はサポート外となりますのでご了承ください。

サポートセンターのご案内

【お問い合わせ・修理をご希望をされる場合】

<https://www.thanko.jp/view/page/support>

にアクセスして、サポートページよりご連絡ください。

下記 QR コードを読み取ると、アクセスすることができます。



不具合品のご送付先

ご連絡なく修理品を送付された場合、そのまま返送となります。必ず上記のページからお手続き後、ご送付ください。

〒275-0024 千葉県習志野市茜浜 2-3-1
EL 内 サンコーサポート宛
TEL 03-3526-4328
(月～金 10:00～12:00 13:00～18:00 土日祝日を除く)
お問い合わせメールアドレス :support@thanko.jp

(自動返信にて上記 URL をご案内します)

仕様

サイズ	卓上パネル縦:幅320×奥行100×高さ585(mm) 卓上パネル横:幅420×奥行100×高さ485(mm) 卓下パネル縦:幅320×奥行100×高さ500(mm) 卓下パネル横:幅420×奥行100×高さ400(mm)
有孔パネルサイズ	幅420×奥行2×高さ320(mm)
重量	約2.8kg
耐荷重	5kg(静荷重)※有孔パネル、アタッチメントの重量は含みません
クランプ取付可能な厚み	10～55mm 奥行:60mm以上
材質	スチール、ABS
セット内容	本体(有孔パネル+クランプ)、クランプ傷防止スポンジシール、クランプ連結用ネジ×3、パネル取付用ネジ×2、ワッシャー×2、フック×4、マグネット×4、ペットボトルホルダー、小物入れ(四角)×2、ヘッドフォンホルダー、トレイ、日本語取扱説明書
保証期間	購入日より6ヶ月

販売元 **THANKO**

〒101-0023 東京都千代田区神田松永町 19
秋葉原ビルディング 8F サンコー株式会社
TEL:03-3526-4328 FAX:03-3526-4329

THANKO

型番:FABWPPHBK

取扱説明書

version1.00 y

保証期間:購入日より6ヶ月

●安全上のご注意

ご使用前に「安全上のご注意」をよくお読みの上、必ずお守りください。
※ここに示した項目は、製品を安全に正しくお使い頂き、お使いになる人や他の人々への危害や財産への損害を未然に防止するためのものです。また、危害や損害の大きさや切迫の程度を明示するために、誤った取り扱いをすると生じることが想定される内容を、「警告」「注意」の2つに区分しています。いずれも安全に関する重要な内容ですので、必ず守ってください。この取扱説明書はお使いになる方がいつでも見ることができるよう、大切に保管してください。

●お守りいただく内容を、次の区分で説明しています。



禁止(してはいけない内容)を示します。



強制(実行しなくてはならない内容)を示します。



警告 この表示を無視して、誤った取り扱いをすると、人が死亡又は重症を負う可能性が想定される内容を示しています。



●子供だけで使わせたり、小さなお子様やペットの手の届くところで使用しない。
事故・けがの原因。



注意 誤った取り扱いをすると、人が傷害を負う可能性および物的損害の発生が想定される内容を示しています。



●改造や分解をしない。修理技術者以外の人は分解したり、修理をしない。
けがの原因。
●付属の部品以外は使用しない。
落下・破損・けがの原因。
●使用用途以外で使用しない。
落下・破損・けがの原因。
●ぶら下がるなど荷重をかけない。
落下・破損・けがの原因。
●耐荷重を超えるものを載せない。
落下・破損・けがの原因。
●すき間に手や指をいれない。
けがのおそれ。
●直射日光の当たる場所で使用しない。
変形・変色の原因。
●振動のある場所に設置しない。
落下・破損・けがの原因。



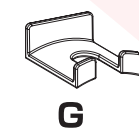
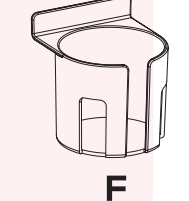
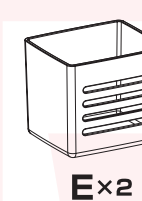
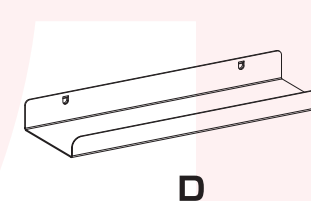
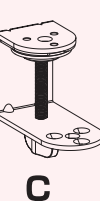
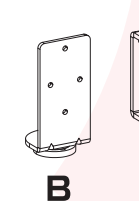
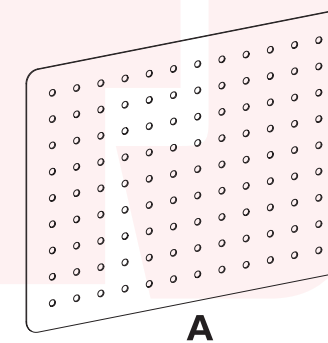
●高温や湯気、乾燥や振動の著しい場所で使用しない。
変形・変色の原因。
●お手入れの際は有機溶剤(ベンジン、シンナー、石油等)、薬品類(漂白剤、消毒液等)、研磨剤は使用しない。
変形・変色・故障の原因。



●各部品は説明書どおりに取り付ける。
事故・けがの原因。
●屋内で使用する。
さびの発生の原因。
●ネジの緩みがないか、定期的に確認する。
事故の原因。
●強度が十分で水平で平坦な場所に取り付ける。
落下・破損・けがの原因。
●本体が垂直な状態で使用する。
落下・破損・けがの原因。

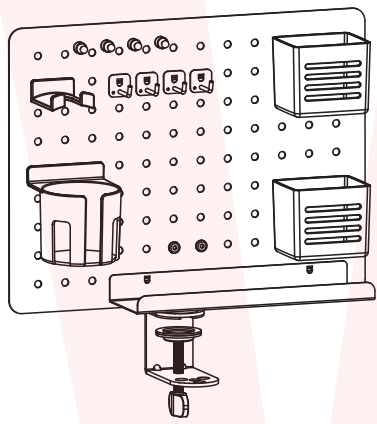
組立部品

組み立て前にすべてそろっているか確認してください。

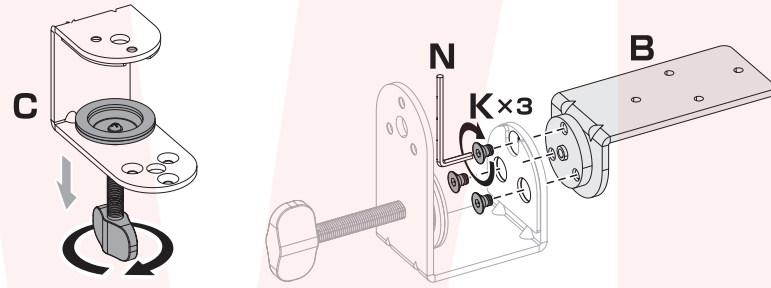


完成図

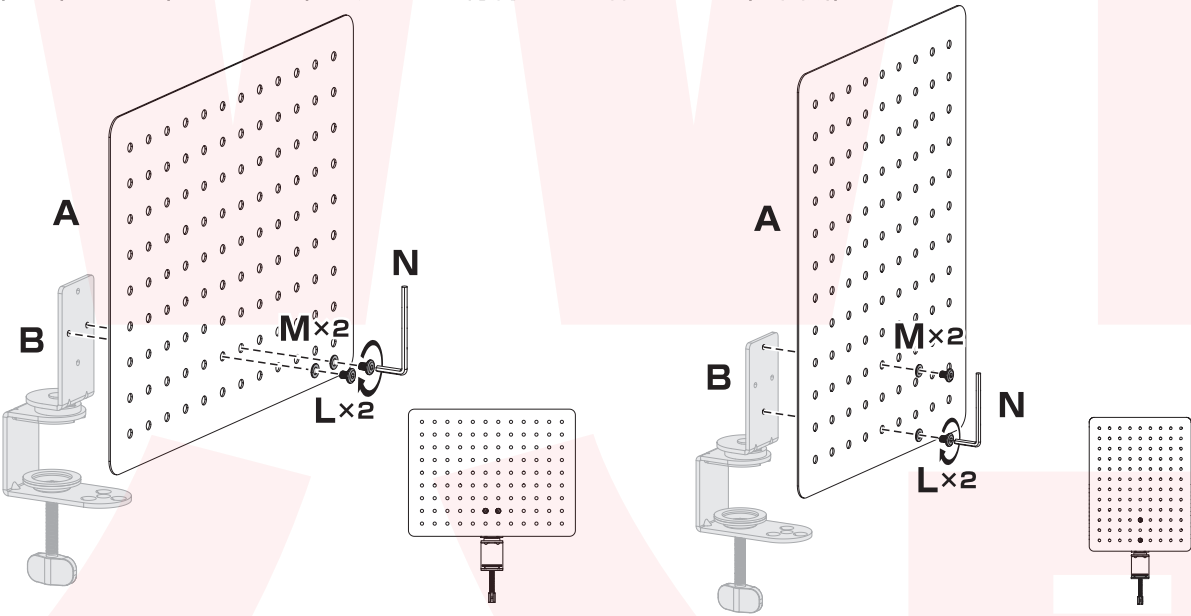
有孔パネルを天板の上に設置する場合



1 C (クランプ) に B を取り付けます。下図を参考に、K (ネジ) を付属の N (六角レンチ) で締めます。

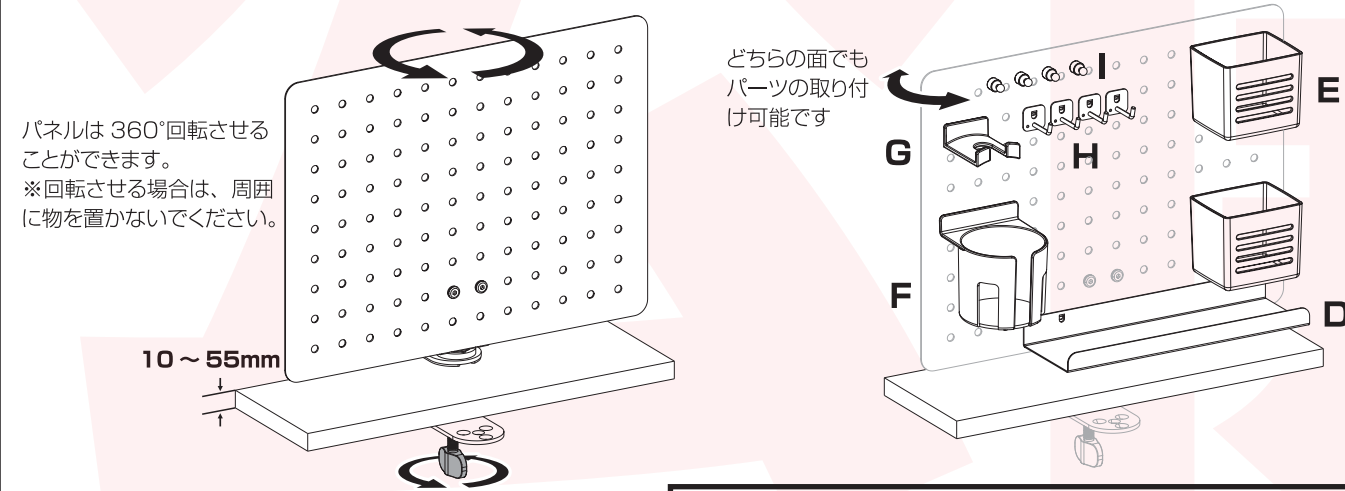


2 A (有孔パネル) を B に取り付けます。A は縦・横どちらでも使用することができます。L (ネジ) に M (ワッシャー) を通して、付属の N で締めます。(2箇所)



3 クランプ部に天板を挟み、クランプのネジを締めて固定します。D~Iまでの各パーツを有孔パネルに取り付けてください。クランプの固定、各パーツの取り付けにガタつきが無いか確認してから使用して下さい。

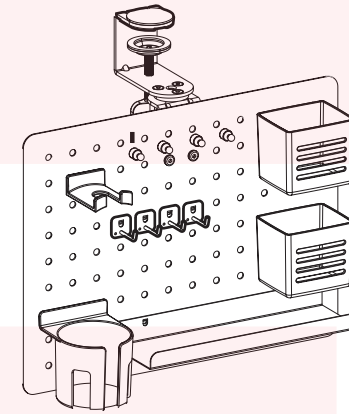
※取り付ける位置によっては、全てのパーツを取り付けることができない場合があります。
※クランプを固定する際に天板が傷つく場合があります。気になる方は天板を養生してからクランプを固定してください。



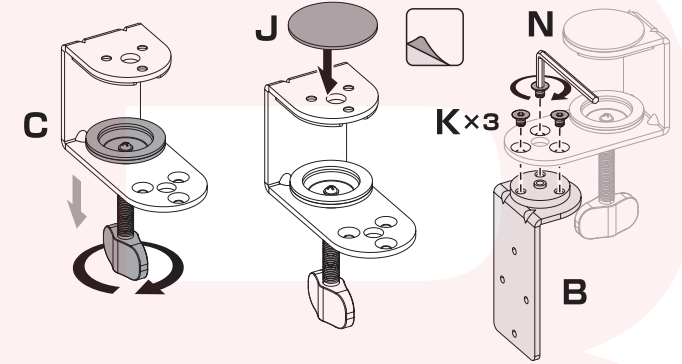
! 本製品は耐荷重5kg(パネル・アタッチメント含まず)になります。耐荷重以上の物を載せないでください。

完成図

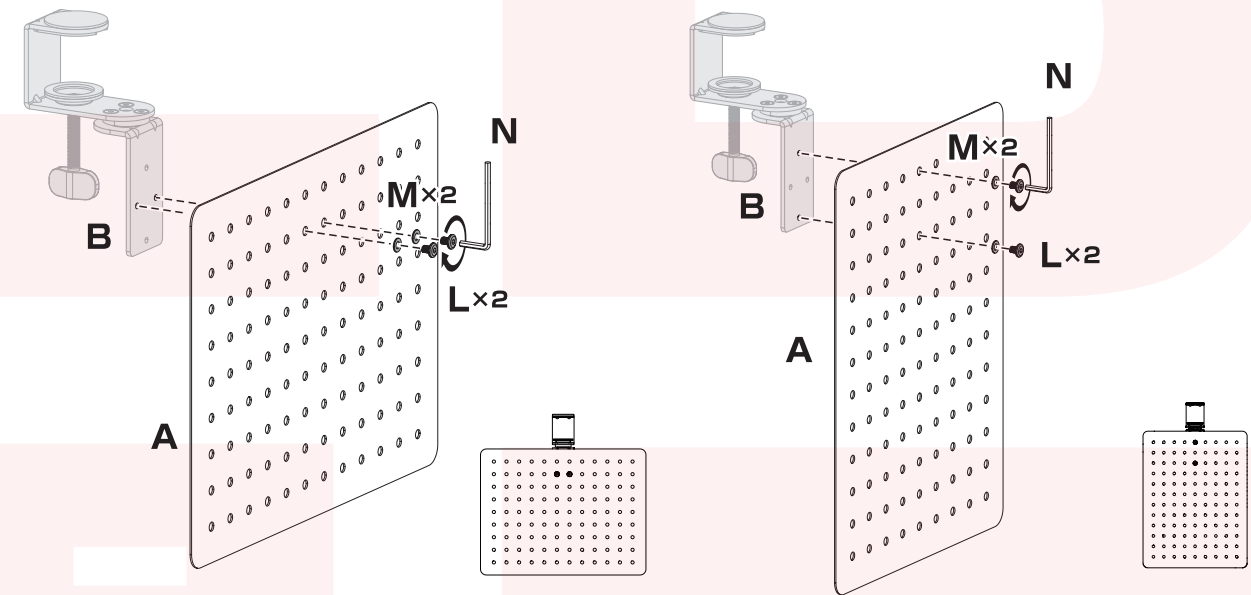
有孔パネルを天板の下に設置する場合



1 C (クランプ) の上に J を貼り付け、B を取り付けます。下図を参考に、K (ネジ) を付属の N (六角レンチ) で締めます。

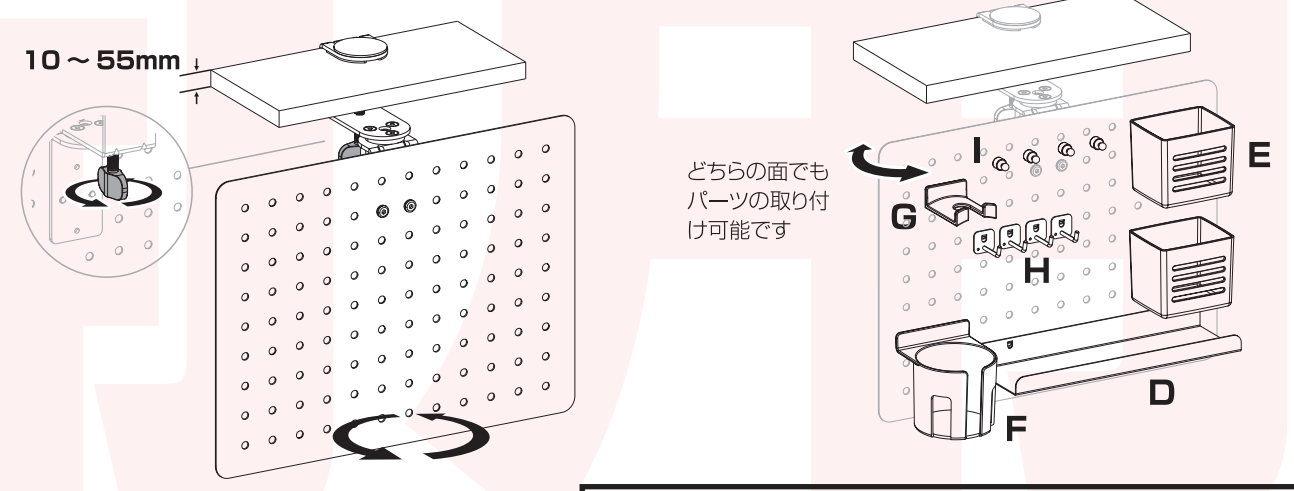


2 A (有孔パネル) を B に取り付けます。A は縦・横どちらでも使用することができます。L (ネジ) に M (ワッシャー) を通して、付属の N で締めます。(2箇所)



3 クランプ部に天板を挟み、クランプのネジを締めて固定します。D~Iまでの各パーツを有孔パネルに取り付けてください。クランプの固定、各パーツの取り付けにガタつきが無いか確認してから使用して下さい。

※取り付ける位置によっては、全てのパーツを取り付けることができない場合があります。
※クランプを固定する際に天板が傷つく場合があります。気になる方は天板を養生してからクランプを固定してください。



パネルは 360°回転させることができますが、天板下に取り付けた場合クランプネジが干渉します。※回転させる場合は、周囲に物を置かないでください。

! 本製品は耐荷重5kg(パネル・アタッチメント含まず)になります。耐荷重以上の物を載せないでください。