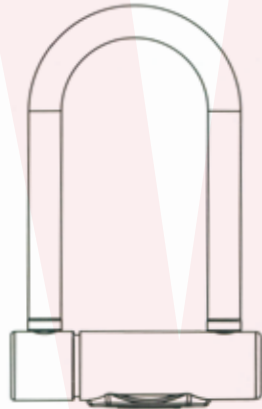


取扱説明書

Version 1.0. t

型番 CULCLFBY



保証期間：12ヶ月

※納品書・レシート等が保証書の代わりとなります。

サポートのご案内

■ 修理のご案内

動作しない、お買い上げ時から問題が発生しているなどの場合は、ご連絡不要にて対応をさせていただきます。症状を記載したメモ、購入日が確認できる納品書やレシート、商品を下記住所までご送付ください(お届け日より1週間以内の場合は、初期不良として着払いにてご送付いただけます)

記載内容に不備がある場合、新しいマニュアルを公開している場合がございます。ダウンロードページをご確認ください。

<http://www.thanko.jp/support/download.html>

ご質問などが多い内容については、Q&Aページに記載している場合がございます。

<http://www.thanko.jp/support/qa.html>

■ メールでのお問い合わせ

お客様の御名前、商品名、お問い合わせ内容を記載し、下記アドレスまでご連絡ください。

support@thanko.jp

※使用上の誤り、および不当な修理や改造による故障及び損傷に関してはサポート外となります。

サンコカスタマサポート(修理品の送付先)

〒101-0021

東京都千代田区外神田4-9-8 神田石川ビル 4階

TEL 03-3526-4328 FAX03-3526-4329

(月～金 10:00-12:00、13:00-18:00 土日祝日を除く)

メールアドレス: **support@thanko.jp**

● 仕様

サイズ	高さ220×幅140×厚み20~38(mm)
重量	1000g(本体のみ)
バッテリー容量	260mAh 3.7V
給電方法	USB Type-C
動作温度	-10℃~45℃
記憶可能指本数	10本
防水性能	IP65
使用可能回数	フル充電状態で3000-3500回
充電時間	約5時間以内(ACアダプタの出力アンペア数により充電時間は変わります)
内容品	本体、USB Type-Cケーブル(約60cm) 鍵2本、日本語説明書

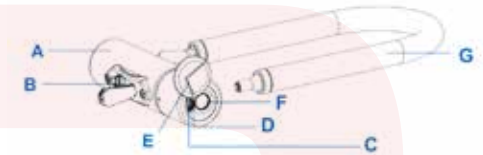
⚠️ ご注意

- 最初の使用時はフル充電してからお使いください。
- 防水性能を得るためには、各キャップと蓋をしめてください。
- ロックする時に手をはさまないようにご注意ください。
- 小さなお子様の手が届くところで保管、使用しないでください。
- 内容品に記載している以外の物は付属しません。
- 本製品をご利用において生じる物品の破損/故障は、補償の対象外となります。
- 分解しないでください。
- 落としたり強い衝撃を与えないでください。
- 高温/多湿/火気近くで保管、使用しないでください。
- 異常を感じたらご使用をやめてカスタマサポートまでご連絡ください。
- 仕様は改善のため予告無く変更する場合があります。

○製品が届きましたら、まず**指紋の設定**を行ってください。**初期状態では【指紋認証部分】に指が触れただけで誰のどの指でも解錠**してしまいます。

● 各部名称/内容品

本体



A.本体 B.鍵穴 C.給電口 D.インジケータランプ
E.蓋 F.指紋認証部分 G.U字部分

鍵

USB Type-Cケーブル



○U字部分の先端や、U字部分と本体の接合部付近には黒いさび止めの油が塗布されています。手を汚さないようご注意ください。

① 本体を充電する



【本体】の【蓋】を横にスライドさせて開け、【給電口】のキャップを外します。



USBケーブルをUSB-ACアダプター(別売)に接続してください。



インジケータランプ

USBケーブルの反対側を【本体】の【給電口】に接続してください。接続しましたら、【インジケータランプ】が赤色に点灯し充電が開始されます。充電が終わるとランプが消えますので、USBケーブルを抜いてキャップをしめて、【蓋】をスライドさせ閉じてください。

② 使用する(指紋を設定する)

まず、管理者の指紋を設定します。管理者は指紋のリセットなどを行うことができます。設定する際は【U字部分】を付けずに行ってください。



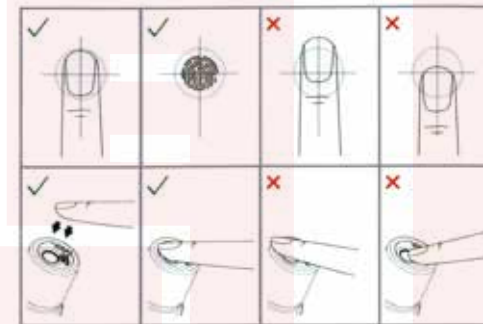
【蓋】を開け、【指紋認証部分】に管理者として登録したい指をタッチします。3秒間タッチしてください。「ピッ」と音がなり、【インジケータランプ】が青色に点灯します。

タッチ×10回



ランプが青色に点灯しましたら、指紋認証作業を行います。10回【指紋認証部分】をタッチしてください。うまく読み込みが進むと、毎回、青色のランプが点灯し「ピッ」という、ピーブ音が鳴ります。

途中で読み込みエラーが起きると【インジケータランプ】が赤色に点灯しピーブ音が「ピッ」と二回鳴ります。その際は少し指をずらしてタッチしてください。登録が完了するとピーブ音が長めに「ピー」と鳴りランプが青色に点灯します。登録が失敗した場合は赤色のランプが点灯し4回ピーブ音が鳴ります。



指紋をタッチする際は、上記の図のように指が【指紋認証部分】の中央に来るようにタッチしてください。

次に使用者の指紋登録をします。9本の指の設定ができます。【U字部分】は付けしないでください。



【指紋認証部分】に管理者として登録している指をタッチします。3秒間タッチしてください。すると、【インジケータランプ】が青色と赤色、交互に点滅します。



【インジケータランプ】が青色と赤色、交互に点滅している状態で、管理者として登録している指をタッチします。「ピッ」と音がなり、【インジケータランプ】が青色に点灯します。

途中で読み込みエラーが起きるとピーブ音が4回鳴ります。その際は少し指をずらしてやり直してください。

ランプが青色に点灯しましたら、指紋認証作業を行います。登録したい指で10回【指紋認証部分】をタッチしてください。うまく読み込みが進むと、毎回、青色のランプが点灯し「ピッ」という、ピーブ音が鳴ります。



タッチ×10回

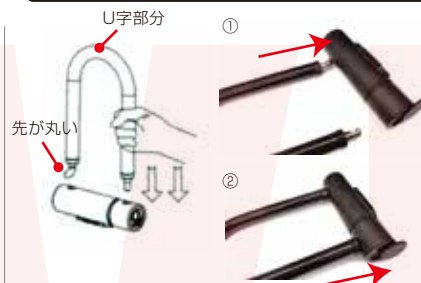
② 使用する(指紋を設定する)つづき

途中で読み込みエラーが起きると【インジケータランプ】が赤色に点灯しビープ音が「ピピッ」と二回鳴ります。その際は少し指をすらしてタッチしてください。登録が完了するとビープ音が長めに「ピー」と鳴りランプが青色に点灯します。登録が中止された場合は赤色のランプが点灯し 4 回ビープ音が鳴ります。



※もし、指の設定全てが埋まっていた場合は、【インジケータランプ】が青色と赤色、交互に点滅せず、ビープ音が 2 回鳴り、赤いランプが点灯します。10 本の指の設定全てが埋まっている場合は、後述するリセットの方法をご確認ください。

③ 使用する(ロックする)



①【U字部分】の先っぽが曲がっている部分を【本体】の【蓋】がない方に差し込みます。②次に反対側を差し込みます。カチッというまで差し込んでください。すると「ピッ」というビープ音とともに【インジケータランプ】が赤色に光り、【U字部分】がロックされます。最後に【蓋】が空いている場合はしめてください。

④ 使用する(解錠する)



①蓋を開き、②登録された指で【指紋認証部分】をタッチします。「ピピッ」とビープ音が 2 回鳴り【インジケータランプ】が青色に光り、【U字部分】が解錠されます。最後に【蓋】をしめてください。

うまく認識されなかった場合は、4 回ビープ音が鳴り、【インジケータランプ】が赤色に点滅します。その場合は登録されている指かどうかを確認し、少し指をすらして再度タッチしてください。

⑤ 鍵を使って解錠する

指紋認証でどうしても解錠できない際や、電池切れの際は鍵を使って解錠できます。



①【鍵穴】のキャップを外します。②【鍵穴】に【鍵】を差し込み右に回します。【U字部分】が解錠されます。

③ 鍵を使って施錠する

【③ 使用する(ロックする)】を参照し、【U字部分】を【本体】に差し込みます。



鍵を左に回して施錠します。【U字部分】がロックされます。最後にキャップをしめてください。

● 指紋設定をリセットする

管理者を変更したい場合や、指の登録がすべて埋まってしまっても変更したい場合は指紋の設定をリセットしてください。



【U字部分】が施錠された状態で、【本体】の【蓋】の側の【U字部分】をカチッと音がするまで押し込み、そのまま押し続けてください。

すると、【インジケータランプ】が赤色で点滅しだします。



【インジケータランプ】が点滅している間に管理者として登録した指を【指紋認証部分】にタッチします。長いビープ音がなりましたら、リセット完了です。リセットが完了すると、誰のどの指でも解錠します。

読み込みエラーが起きるとビープ音が 4 回鳴ります。その場合は指をすらしてもう一度お試しください。

● ご注意

○防水性能を得るためには各キャップ、蓋を確実にしめてください。

○製品が届きましたら、まず管理者の登録を行ってください。初期状態では【指紋認証部分】に指が触れただけで誰のどの指でも解錠してしまいます。

○管理者として登録した指の指紋を覚えておいてください。忘れた場合、リセットをすることができなくなります。

○鍵をなくさないでください。再発行はできません。なくされた場合、解錠はできなくなります。付属でついている鍵は、製品個別での専用鍵となります。同製品でも各々鍵の造りが違い、代用は出来ませんので紛失にご注意下さい。

○USB-AC アダプタ(別売)は 5V のものをご使用下さい。

○記憶可能指本数は 10 本までとなります。1 人(管理者の指紋 1 つ)+その他指紋最大 9 個まで登録できます。

使用例

