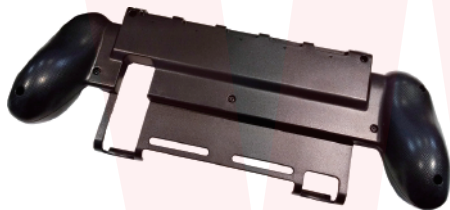


取扱説明書

型番 CNSHGWCS

Version 1.0.t



保証期間：6ヶ月

※納品書・レシート等が保証書の代わりとなります。

サポートのご案内

■ 修理のご案内

動作しない、お買い上げ時から問題が発生しているなどの場合は、ご連絡不要にて対応をさせていただきます。症状を記載したメモ、購入日が確認できる納品書やレシート、商品を下記住所までご送付ください(お届け日より1週間以内の場合は、初期不良として着払いにてご送付いただけます)

記載内容に不備がある場合、新しいマニュアルを公開している場合がございます。ダウンロードページをご確認ください。

<https://www.thanko.jp/support/download.html>

ご質問などが多い内容については、Q&Aページに記載している場合がございます。

<https://www.thanko.jp/support/qa.html>

■ メールでのお問い合わせ

お客様の御名前、商品名、お問い合わせ内容を記載し、下記アドレスまでご連絡ください。

support@thanko.jp

※使用上の誤り、および不当な修理や改造による故障及び損傷に関してはサポート外となります。

サンコーカスタマサポート(修理品の送付先)

〒101-0021

東京都千代田区外神田4-9-8 神石石川ビル 4階

TEL 03-3526-4328 FAX03-3526-4329

(月～金 10:00-12:00、13:00-18:00 土日祝日を除く)

メールアドレス：**support@thanko.jp**

● 仕様

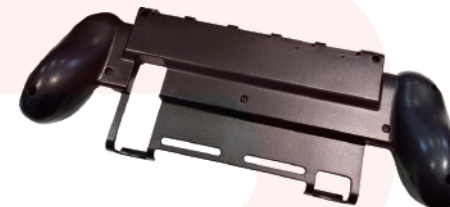
サイズ	高さ150×幅270×厚み45(mm)
重量	約81g
ソフト収納可能本数	5本
内容品	本体、日本語説明書

⚠️ ご注意

- 内容品に記載している以外の物は付属しません。
- お客様の手の届かない所で保管・ご使用ください。
- 本製品をご利用において生じる物品の破損/故障は、補償の対象外となります。
- 分解しないでください。
- 落としたり強い衝撃を与えないでください。
- 高温/多湿/火気近くで保管、使用しないでください。
- 異常を感じたらご使用をやめてカスタマーサポートまでご連絡ください。
- 仕様は改善のため予告無く変更する場合があります。

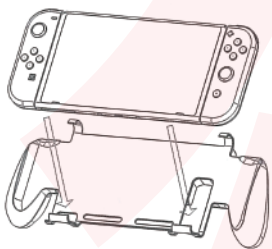
● 内容品

グリップ本体

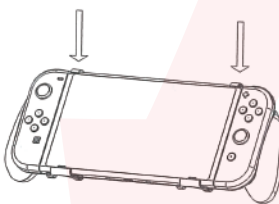


● 使用する

グリップを取り付ける

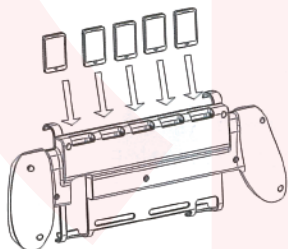


スイッチの下部をグリップの下部に合わせてスイッチを置きます。

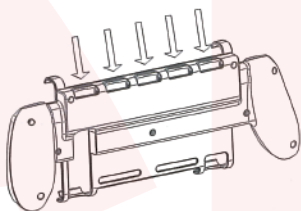


スイッチの上部をグリップ上部のツメにはめ込みます。優しくはめ込んでください。力任せに押し込むとグリップのツメが割れる恐れがございます。

ゲームソフトを収納する

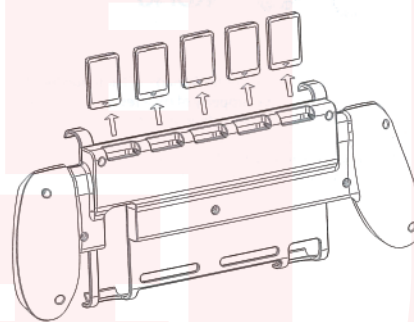


グリップの裏側にはゲームソフトを収納するためのスロットがあります。



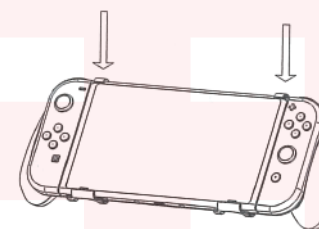
ゲームソフトをスロットに差し込んでください。5枚まで差し込むことができます。※カードケースに入れたままのソフトをスロットには差し込めません。

ゲームソフトを取り外す



ゲームソフトを取り外す時は、ソフトをスロットから引き抜いてください。

グリップを取り外す



グリップ上部のツメを指で外側に押ししてください。そのままグリップを手前に倒すとスイッチが外れます。

※グリップ上部のツメは強い力で押さないでください。割れる恐れがあります。
※グリップを手前に倒す時スイッチの落下に注意してください。