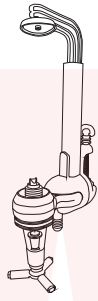


THANKO

Version 1.00.sa

取扱説明書

型番: CLTYBDSBK



保証期間: 購入日より6ヶ月

※納品書・レシート等が保証書の代わりとなります。

安全上のご注意 必ずお守りください

お使いになる人や他の人への危害、財産への損害を未然に防止するため、必ずお守りいただくことを説明しています。お使いになる前にこの取扱説明書をよくお読みになり十分に理解してください。

●表示の説明



警告

取り扱いを誤った場合、死亡または重傷を負う可能性が想定される内容です。



注意

取り扱いを誤った場合、傷害を負う、または物的損害が発生することが想定される内容です。

●お守りいただく内容を、次の区分で説明しています。



禁止 (してはいけない内容) を示します。



強制 (実行しなくてはならない内容) を示します。

・けがなどの事故を未然に防ぐために、「安全上のご注意」を必ず守ってください。
・ご使用前に、この「安全上のご注意」全てをよくお読みのうえ、正しく使用してください。
・お読みになった後は、お使いになる方がいつでも見られるところに必ず保管してください。
・他の人に貸し出す場合は、いっしょに取扱説明書もお渡しください。

警告

●本製品の取り扱いについて

子どもだけで使わせたり、小さなお子様やペットの手の届くところで使わない
事故・けがの原因

分解や修理、改造をしない
故障・けがの原因



落としたり、衝撃を加えたりしない
故障の原因

取扱説明書に記載されている用途以外には使わない
けがの原因

穴、すき間、開口部に指を入れたり、ピンや針金などの金属物を入れない
けがの原因

注意

●使用上の注意事項

お手入れの際は、ベンジン、シンナー、アルコール、灯油などの溶剤や薬品類、漂白剤などは使用しない
色落ち・破損のおそれ

次のような場所で使用したり保管しない

- ・直射日光のあたる場所
- ・浴室などの湿気の高い場所
- ・水気の近く
- ・振動の多い場所
- ・発熱機器・火気の近く



ひび割れ・変色・変形・脱落・破損・火災の原因

設置可能サイズ以上の物を使用しない

転倒・破損・けがの原因

室内専用品のため、屋外や水の掛かる場所で使用しない

転倒・破損・けがの原因

業務用で使用しない

故障・破損の原因

炭酸を含む液体は使用しない

液漏れ・汚損の原因

注意

酒瓶を設置したまま長時間放置しない

中身が腐敗する原因



人が頻繁に行き来する場所に設置しない

転倒・破損・けがの原因

ガラス瓶以外の容器のものは使用しない

破損・けがの原因

使用後は必ず洗浄し、よく乾かして保管する

カビ・異臭の原因



丈夫で安定した、水平な場所で使用する

転倒・破損・けがの原因

必ず本体が垂直な状態で使用する

転倒・破損・けがの原因

●故障かな?と思ったら



○お問い合わせ・修理をご希望をされる場合

support@thanko.jp に空メールをお送りください。自動返信でご案内いたします。
←左図のQRコードを読み取り空メールを送信することも可能です。

○自動返信が来ない場合

送信前に「@thanko.jp」のメールが受信できるような設定の上で送付ください。

○不具合品のご送付先

ご送付いただくだけでは対応ができない為、必ず空メールをお送りいただき、内容をご確認の上ご送付ください。

送付先

チバケン ナラシソシ アカネハマ

〒275-0024 千葉県習志野市茜浜 2-3-1

宛て名

EL 内 サンコーサポート宛

問い合わせ

03-3526-4328 (月～金 10:00～12:00 13:00～18:00 土日祝日を除く)

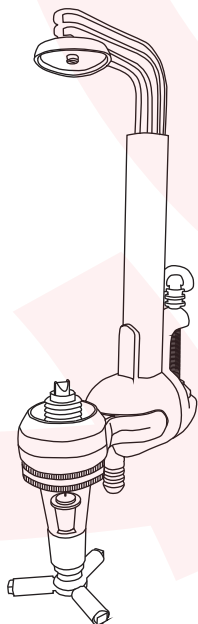
support@thanko.jp

◆仕様 ※仕様は予告なく変更する場合がございます。

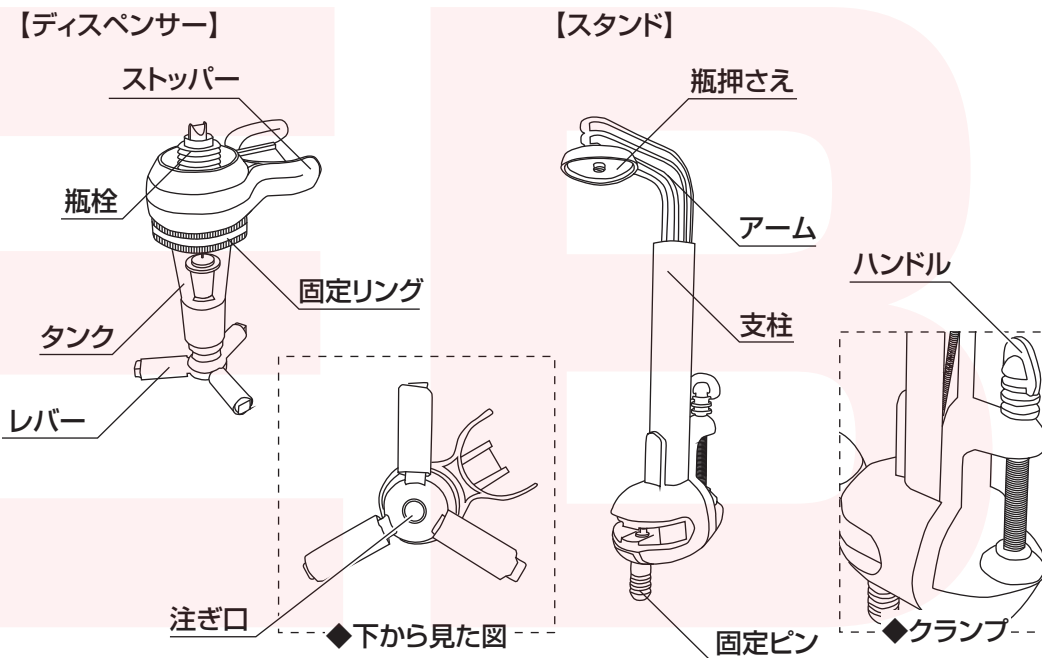
サイズ	幅83×奥行190×高さ400 (mm) ※酒瓶取り付け時、最大高さ520mm
重量	約400g
取付け可能厚み/奥行	厚み:10~50(mm)、奥行:30mm以上
対応酒瓶サイズ	高さ:210~330(mm)、直径:45~130(mm)
対応酒瓶口内径	18~28(mm)
耐荷重	約1.5kg(静荷重)
材質	アルミニウム合金/PP/シリコン
セット内容	ディスペンサー、スタンド、日本語取扱説明書
保証期間	購入日より6ヶ月

※記載しているもの以外は付属しません。
 ※本製品をご利用において生じる物品の破損は、補償の対象外となります。
 ※小さなお子様の手が届くところで保管、使用しないでください。
 ※異常を感じたらご使用をやめてカスタマーサポートまでご連絡ください。
 ※ご使用中においてのお客様の過失による故障、破損、改造等はサポート保証の対象外となります。
 ※正しく使用されない場合に生じた事故等について弊社での責任は負いかねます。
 ※仕様は改善のため予告無く変更する場合があります。

◆完成図



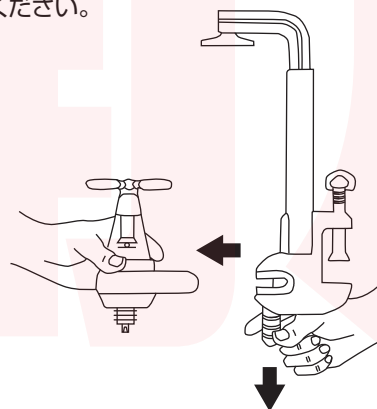
◆内容品 / 各部名称



◆使用方法

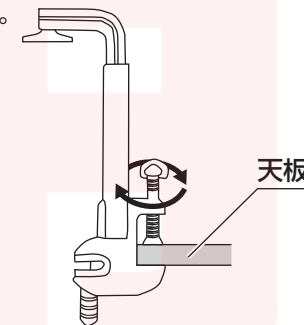
1. ディスペンサーを取り外す

初めて使用する際は、梱包の都合上、注ぎ口が上下逆向きの状態で取り付けられています。固定ピンを下にひっぱりながら、ストッパーを取り外し、ディスペンサーを洗浄して乾かしてからご使用ください。
 ※洗浄方法は、次の章の【◆お手入れ方法】をご参考ください。



2. クランプを締める

天板にクランプ部分を奥までしっかり差し込んだら、下図の矢印の方向にハンドルを回し、クランプを強く締めてください。クランプの開口部が、天板の厚みよりも狭い場合は、ハンドルを逆向きに回し、広げてから差し込んでください。



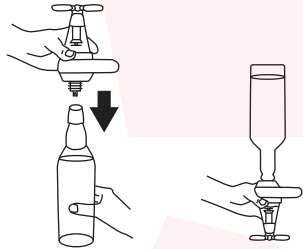
⚠ ※柔らかい板や塗装されている板は傷の原因となりますので設置しないでください。

◆使用方法（つづき）

3. 瓶栓を酒瓶口に取り付ける

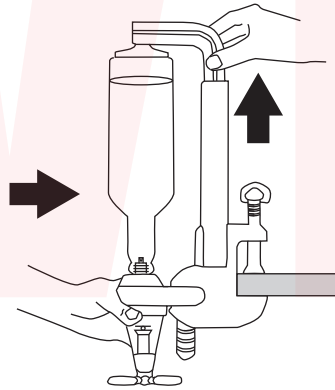
丈夫で安定した、水平な場所に酒瓶を置き、酒瓶口に瓶栓をしっかり差し込んでください。差し込んだら上下反転させ、酒瓶の中身がこぼれずにタンク内に注がれていることを確認してください。

- ⚠ ※炭酸を含む液体は使用できません。酒瓶を設置した際は早めに消費をしてください。
- ※ガラス瓶以外の容器のものは使用しないでください。
- ※酒瓶直径45～130(mm)であれば、円柱型だけでなく角型の酒瓶なども使用できます。（特殊な形状の酒瓶は使用できない場合もありますのでご注意ください。）



4. ストッパーを取り付ける

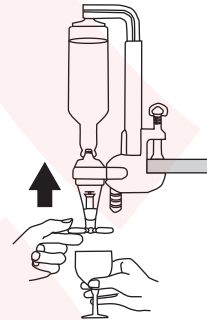
下図のように本体を持ち、瓶押さえが瓶底よりも上に来るようにアームを上にはっきり上げながら、カチッと音が鳴るまでストッパーを差し込みます。このとき、瓶押さえが瓶底の中心部分にくるように調整し、アームから手を離して酒瓶を固定してください。



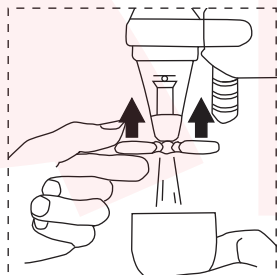
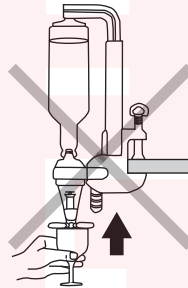
5. レバーを手で押し上げ、グラスに注ぐ

本製品が天板にしっかりと固定されていることを確認したら、グラスを用意します。グラスを注ぎ口の真下に合わせて持ち、もう片方の手でレバーを押し上げます。一度押し上げると約45ml注ぐことができます。

【良い例】



【悪い例】



- ⚠ ※お酒を注ぐ際は、必ずレバーは水平になるように押し上げてください。斜めに押し上げると力がかからず、液体が上手く注がれなかったり、破損の原因になります。
- ※レバーを押し上げた後、水平に戻らない場合は手で水平に戻してから使用してください。
- ※グラスで直接レバーを押し上げることはせずに、必ず手で押し上げてください。
- ※薄いグラスなどを直接レバー（注ぎ口）に当てると破損の恐れがございますので絶対におやめください。

◆お手入れ方法

【スタンド】

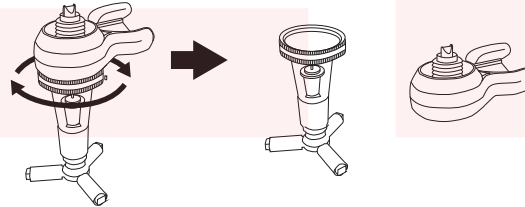
通常は乾いた布などで拭いてください。汚れが目立つ場合は、薄めた台所用洗剤に浸した布を使用して拭いてください。汚れを拭き取ったら、乾いた布でもう一度拭き取ってください。

【ディスペンサー】

ご使用後は、必ず以下の作業を行い、内部に残った液体を排出してください。残ったままにしておくると雑菌が繁殖したり、詰まる可能性があります

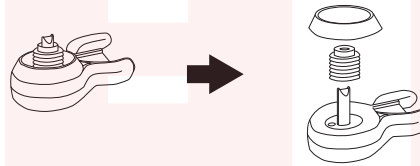
①前の章の【◆使用方法 1.ディスペンサーを取り外す】を参考に、ディスペンサーをスタンドから取り外します。丈夫で安定した、水平な場所に酒瓶を置き、酒栓を酒瓶から引き抜いてください。

②固定リングを下図の方向に回し、ストッパーとタンクを分離します。



③タンク内にお酒が残っている場合は、排出してください。

④瓶栓を洗浄しやすくするために、ストッパー上部の部品と瓶栓を取り外します。



⑤分離できたら、全て流水で洗浄してください。

特に注ぎ口や瓶栓などは、お酒の糖分が固まりやすいので、念入りに洗浄してください。汚れがひどい時は、スポンジに台所用洗剤を含ませて洗い、水でしっかりと流してください。

⑥乾いた布で水気を拭き取り、乾燥させてください。

⑦完全に乾いたらストッパー上部の部品をはめ込み、ストッパーとタンクを取り付けます。

②の分離時と逆方向に固定リングを回すと、取り付けることができます。



- ※香りの強い洗剤で洗浄すると、お酒に香りが移ってしまうことがありますので、無香料もしくは微香料の洗剤での洗浄をおすすめします。
- ※熱い液体を入れる想定をしておりませんので、食洗機での洗浄はおすすめいたしません。
- ※シンナーやベンジン、アルコール、灯油などの溶剤や薬品類、磨き粉や金属たわしなどは使用しないでください。