

配管内視鏡 Premier 取扱説明書



サンコー株式会社 THANKO PRO 事業部

はじめに

配管用工業内視鏡カメラシステムは水道管や細いパイプの中などを観察、撮影するための機械となりますのでそれ以外の使用方法でのご使用はおやめください。

WARNING

・配管用工業内視鏡カメラシステムは防水仕様となっておりますが著しくゴミやがれきの多いところにおいて使う設計とはなっておりません。ゴミやがれきの多いところでは必ずゴミをあらかじめ取ってからお使いください。

本気を使いゴミを撮るということは絶対にやめてください。カメラ先端部の損傷や水侵入の原因となります。

上記の事から水の侵入などがあった場合は保証対象外となります。

・製品のケーブル部およびカメラ部は防水となっておりますがバッテリーパックやモニター、それらに付随するケーブル類は防水仕様ではありません。雨や水のかからないようにご使用下さい。

ご使用後はきちんとケーブルに付着した水を拭き取ってからケースにしまってください。

・製品の使用可能なパイプ径は 25 ～ 120mm となります。また、直角 90 度での使用に関してはパイプの最低径が 50mm 以上必要となります。50mm 以下の箇所を通すことは出来ませんのであらかじめご了承ください。

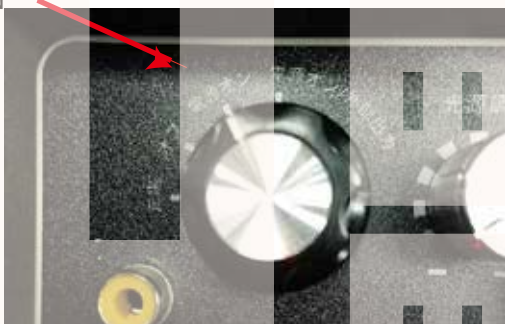
スタート方法

①ケーブルに、付属しているカメラを接続します。



②コントローラーのつまみを 電源ONの位置に回して電源を入れます。

電源ON



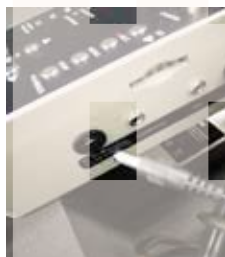
③数秒待つとモニターが自動で表示されます。もしモニターが点灯しない場合はモニターの電源を長押しして電源を入れてください。

終了方法

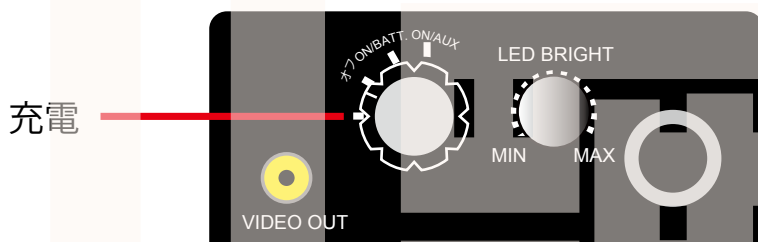
コントローラーのつまみを OFF に回して終了してください。

充電方法

1. バッテリーの右横にあるケーブル穴に AC コンセントを接続します。



2. スイッチのダイヤルを「充電」の位置にします。



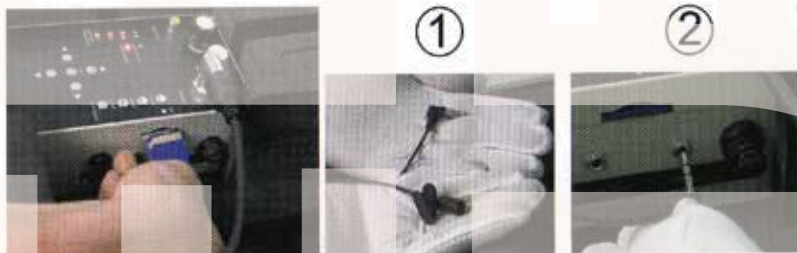
3. AC アダプターを接続してアダプター部の LED が赤く光るのを確認にします。

4. AC アダプターの LED が緑に変われば充電完了です。



動画の録画方法

1. SD カードを入れます。(SD カードは裏向きで入れてください)



音声入録が必要な場合はマイクをコントローラー右横の MIC に装着してください。

2. コントロールBOXの「●動画録画スタート/停止」ボタンを一度押すと動画の録画が始まります。

録画中



3. 画面上に REC マークが付いたら録画中です。
再度 同じボタンを押せば停止します。

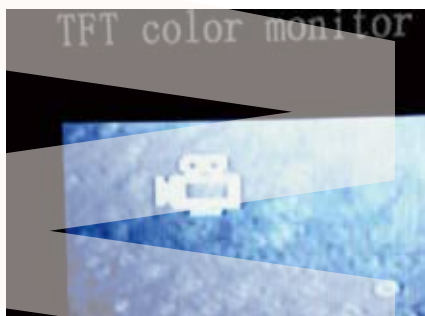
静止画の撮影方法

ケーブル、カメラを接続した後、SDカードをコントロールボックスに裏向きで挿入します。



コントロールBOXのカメラマーク部分を一度押すと静止画の撮影が出来ます。
画面上のビデオカメラマークが一瞬カメラマークに切り替わる事で撮影のサインとなります。

このビデオマークが



こちらのカメラマークに切り替われば撮影しています。



撮影データの確認方法

①の撮影データ確認ボタンを押します。



▲▼ボタンを押して「動画」または「静止画」を選択し②のカメラマークで決定します。後は確認したいファイルを同様に選択し決定することで動画、静止画を確認することができます。

メニューについて

「メニュー」ボタンを押すと様々な設定が可能です。

用途に応じて設定を変更してください。



モード : 録画撮影モード
音声録音モード

時刻表示 日付、日時表示
Off : 表示しない
ON : 表示する

動作検知モード
Off : 動作検知 OFF
ON : 動作検知 ON
(センサーが動いているものを検知した時のみ撮影します)

録画時間 1 ファイルの録画時間
5 ~ 60 分で選択します。

光感度 明るさ調整
通常は 中 で使います。

フレームレート
通常は 30 FPS となります。
15 の場合は滑らかな動画が撮影出来ません。

解像度
720×576 : 約 40 万画素
720×480 : 約 35 万画素
640×480 : 約 30 万画素

録音音量
音声の録音字のボリュームです。

録画品質 動画品質
High : 高画質モード
Medium : 標準モード
Low : 低画質モード

ループ撮影
Off : SD カードがいっぱいになった際にデータの書き込みをしません。
ON : SD カードがいっぱいになった際にデータを上書きします。

システム設定



言語 : 英語と日本語から選択します。

日時設定

上下ボタンで設定、左右ボタンで項目を選択します。

OK ボタンで決定となります。

映像方式: 日本国内は NTSC でお使いください。

フォーマット : SD カードをフォーマットします。

ファームアップデート: 使いません

SDカード情報: SD カードの情報です。

空きがどのくらいあるかを表示します。

デフォルトセットアップ: 設定を初期に戻します。

撮影したデータの削除方法

撮影したファイルを選択します。

「メニュー」 ボタンを押すと 削除という画面になります。

全て消したい場合は「全部」を選択、

特定のファイルを消したい場合はファイルを選択してから

「現在」→「はい」を押すとファイルが削除されます。

メーターカウンターについて

メーターカウンター付きモデルの説明です。

CARPSCA21 (20M) CARPSCA31 (30M) CARPSCA41 (40M)

メーターカウンターが付いていない機種に後から

付ける事は出来ません。ご了承ください。

上側のボタン「METRIC/IMPERIAL」のボタンを押すと

長さ表示がmとフィートが変わります。



下側のボタン「RESET」を押すと画面表示が0になります。



仕様

付属品	リモコン、ACアダプター、カメラ先端ガイド40φ/80φ、マイク付きイヤホン、ヒューズ(予備×2)、カメラOリング×2、T型六角レンチ(先端ガイド固定用)、ボックスドライバー(使用しません)、SDカード(8GB)
カメラ先端径	23φ
ケーブル長	20M,30M,40Mから選べます
ピントが合う距離	20mm～(パンフォーカス)
視野角	120度
動作温度	温度:-10℃～50℃ 湿度:30%RH～90%RH
光源	白色LED12灯
防水性	IP68 10m防水(カメラおよびケーブル部)
表示部	7インチカラー液晶ディスプレイ
電源	モニター部(本体ケース):AC110・40V(入力)/DC12V 1000mA(出力) ケーブル部:DC12V(本体ケースより供給)
バッテリー	リチウムイオンバッテリー
連続駆動時間	7時間(記録時)、9時間(再生時)
充電時間	8時間
解像度	静止画:720×576/動画:720×480 25fps
対応SDカード	SDカードまたはUSBフラッシュメモリ(32GB)

オプションについて

常に水平を撮ることが出来るオートレベリング機構の付いたカメラ先端部もラインナップしています。※83,800円(税込)

各種ケーブル、カメラのみの販売もしております。

詳しくはお問い合わせください。

輸入・販売元

サンコー株式会社 THANKO PRO 事業部

101-0012

東京都千代田区外神田 4-9-8-4F

TEL 03-3526-4321 FAX03-3526-4322