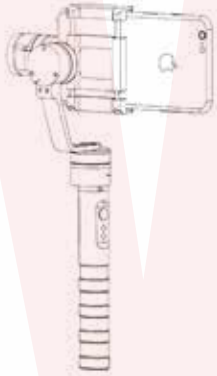


取扱説明書

Version 1.0. a

自動追尾システム 3軸 32bit 電子制御 カメラスタビライザー

型番：FACRSTAB



保証期間：12ヶ月

※納品書・レシート等が保証書の代わりとなります。

サポートのご案内

■ 修理のご案内

動作しない、お買い上げ時から問題が発生しているなどの場合は、ご連絡不要にて対応をさせていただきます。症状を記載したメモ、購入日が確認できる納品書やレシート、商品を下記住所までご送付ください(お届け日より1週間以内の場合は、初期不良として着払いにてご送付いただけます)

記載内容に不備がある場合、新しいマニュアルを公開している場合がございます。ダウンロードページをご確認ください。

<http://www.thanko.jp/support/download.html>

ご質問などが多い内容については、Q&Aページに記載している場合がございます。

<http://www.thanko.jp/support/qa.html>

■ メールでのお問い合わせ

お客様の御名前、商品名、お問い合わせ内容を記載し、下記アドレスまでご連絡ください。

support@thanko.jp

※使用上の誤り、および不当な修理や改造による故障及び損傷に関してはサポート外となります。

サンコーカスタマサポート(修理品の送付先)

〒101-0021

東京都千代田区外神田4-9-8 神田石川ビル 4階

TEL 03-3526-4328 FAX 03-3526-4329

(月～金 10:00-12:00、13:00-18:00 土日祝日を除く)

メールアドレス：support@thanko.jp

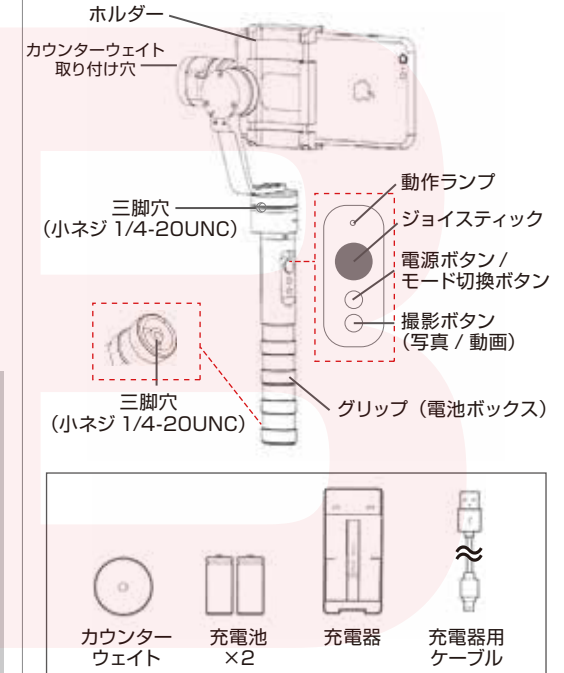
●仕様

サイズ	本体：幅117×奥行き105×高さ318(mm) 充電電池：幅18×奥行き18×高さ35(mm) 充電器：幅50×奥行き105×高さ27(mm)
重量	本体：376g 充電電池：22g (1個) 充電器：65g
対応機種	iPhoneシリーズ
電源	18350リチウムイオン電池(800mAh 3.7V) ×2
動作時間	約3～4時間 (使用状況により変動)
充電時間	約2時間
可動範囲	パン：360° / ロール：100° / チルト：320°
可動速度	チルト：最小2° / S～最大75° / S パン：最小3° / S～最大150° / S
内容品	本体、充電電池×2、充電器(ケーブルあり)、 カウンターウェイト(63g)、日本語取扱説明書

⚠️ ご注意

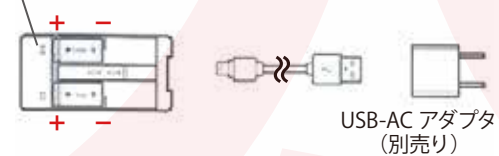
- 内容品に記載している以外の物は付属しません。
- 本製品をご利用において生じる物品・データの破損/故障は、補償の対象外となります。
- 故障の原因になります。
- ・極度の激しい動かし方はおやめください。
- ・水に濡らさないでください。
- ・分解しないでください。
- ・落としたり強い衝撃を与えないでください。
- ・高温/多湿/火気近くで保管、使用しないでください。
- 小さなお子様の手が届くところで保管しないでください。
- 仕様は改善のため予告無く変更する場合があります。

●内容品/各部名称



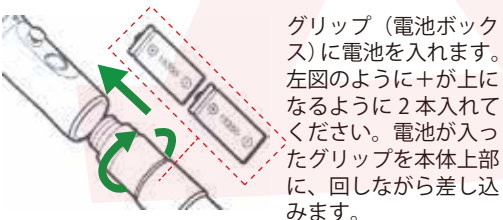
● 充電電池を充電する

● 緑点灯 充電完了 ● 赤点灯 充電中



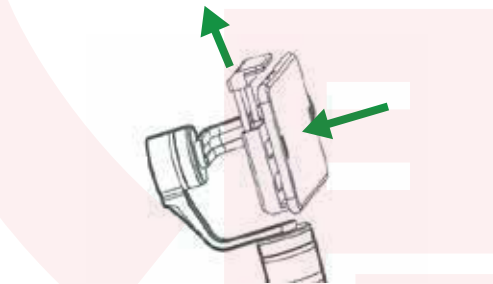
充電器に充電電池をセットしてください。
充電器にケーブルを接続します。
もう一方をパソコン(別売)または、USB-ACアダプタ(別売)などに繋げて充電してください。

● 電池を入れる

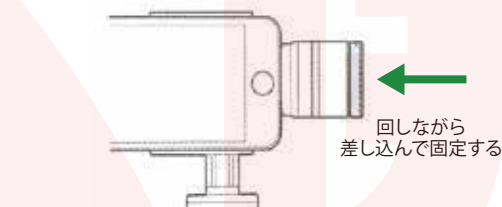


グリップ(電池ボックス)に電池を入れます。左図のように+が上になるように2本入れてください。電池が入ったグリップを本体上部に、回しながら差し込みます。

● スマートフォンをセットする

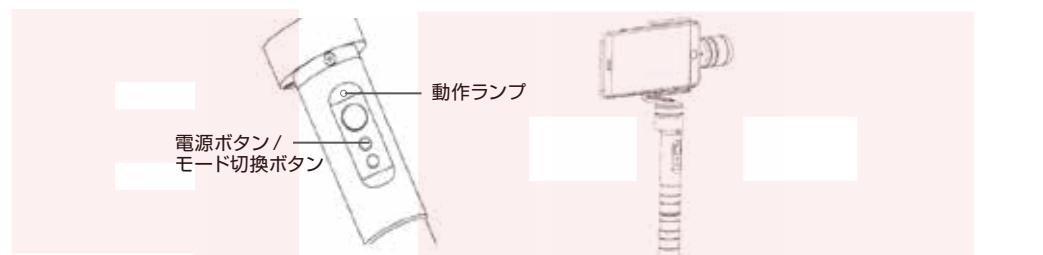


ホルダーを開きスマートフォンを挟み固定します。



5インチ以上のスマートフォンはカウンターウェイトを付けてご使用ください。
4.5インチ以下のスマートフォンをカウンターウェイトを外してご使用ください。

● 電源ON/OFF/スリープ



■ 電源 ON (動作ランプ：点灯後1回点滅を繰り返す)
電源ボタンを約3秒間押してから離します。電源が入り起動すると、右図のようにスマートフォンが、その位置を維持するようになります。

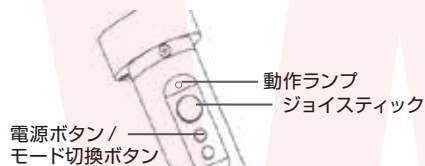
■ 電源 OFF (動作ランプ：点灯後5回点滅したあと消灯)
電源ボタンを約5秒間押し続けると、電源が切れます。

■ スリープ (動作ランプ：点灯後3回点滅を繰り返す)
電源ボタンを約2秒間押してから離します。電源ボタンをスリープの状態から1回押すと、すぐ電源ONになり素早く起動する事ができます。数分後何も操作がないと電源が切れます。

⚠️ 使用時のご注意

- スマートフォンをしっかりとホルダーに挟んで固定されていることをご確認ください。
- スマートフォンをセットする前に電源を入れないでください。
- 激しく動かさないでください。モーターの高負荷による故障の原因、スマートフォンの落下などの恐れがあります。

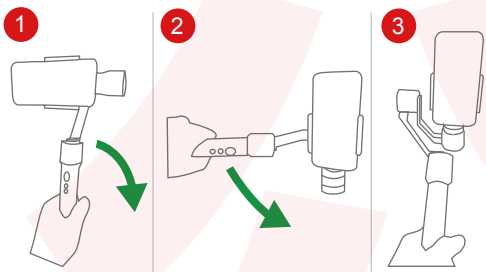
● モード切換 / ジョイスティック



起動時、モード切換ボタンを押して、3つの撮影モードの切り換えと2つの便利機能を使うことができます。ジョイスティックを動かして、手でカメラの向きを操作することもできます。

	モード	パン：正面を向いたスマートフォンの向きを水平（左右）にふること チルト：正面を向いたスマートフォンの向きを垂直（上下）にふること	ジョイスティック	動作ランプ
1 回押す	パンフォローモード	パン：スマートフォンはその方向に向きます。 チルト：スマートフォンは、正面を向いたまま。	上下でチルト操作のみ可。	1 回点滅を繰り返す。
	ロックモード	パン & チルト：スマートフォンは、正面を向いたまま。	上下でチルト操作、 左右でパン操作が可。	点灯し続ける。
2 回押す	パン & チルト フォローモード	パン & チルト：スマートフォンはその方向に向きます。	操作不可。	2 回点滅を繰り返す。
3 回押す	インカメラと アウトカメラ の切り換え	専用カメラアプリで Bluetooth 接続時、切り換え可。 iOS のみ対応。		
4 回押す	リセット	起動した最初の位置に戻る。		

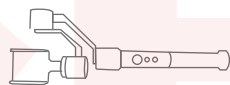
● スマートフォンを縦にする



スマートフォンを横から縦にすることができます。
① グリップ（スマートフォン）を右下に倒します。
② グリップの位置が水平になるくらいに自動でスマートフォンが縦の位置を維持するようになります。
③ グリップを手前（スマートフォン画面の前）に持ってきます。
 元に戻す場合は、**③**～**①**の手順で戻します。

● キャリブレーション

こんな時、キャリブレーションを行ってください。
 ・起動した最初のスマートフォンの水平位置が、かなりズレている。
 ・動作が安定しない場合
 ・長期間使用していない場合



- ① 上図のような形で本体を安定した机の上に置きます。
- ② スリープ状態にします。
- ③ モード切換ボタンを3回押します。動作ランプが点灯し続けます。
- ④ 何分か経つと動作ランプが点滅します。（3回点滅繰り返す）
- ⑤ 電源 OFF にする

④の点滅が行われない場合は、問題がない状態です。それでも、動作が不安定な場合は弊社サポートまでご連絡ください。

● イン/アウトカメラの切換



専用カメラアプリと Bluetooth 接続時、電源 / モード切換ボタンを3回押すことで、インカメラ⇄アウトカメラの切り換えを行えます。

※iOSのみ対応。
 ※Bluetooth 接続に関しては、次ページをご参照ください。

● 撮影ボタン



専用カメラアプリと Bluetooth 接続時、撮影ボタンを押すことで、写真撮影 / 動画録画開始・終了をすることができます。

写真：1回押すとシャッターを切ります。
 動画：長押しすることにより、録画開始⇄録画終了を行います。

※Bluetooth 接続に関しては、次ページをご参照ください。

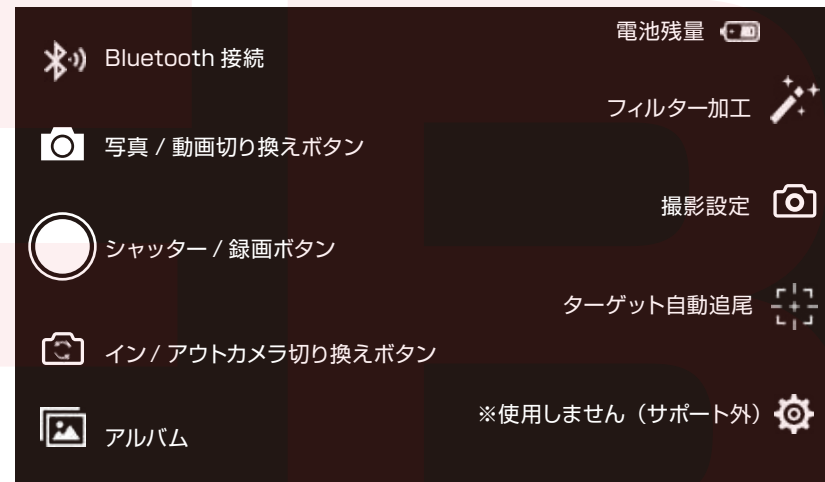
【Ringo】

iOS 用があります。

カメラスタビライザーと連動することで、ターゲット自動追尾機能やシャッターボタンなどを使うことができます。下記 QR コードを読み取り、AppStore内のアプリインストールページへと進み、インストールを行ってください。または、AppStoreにて「Ringo」を検索してください。

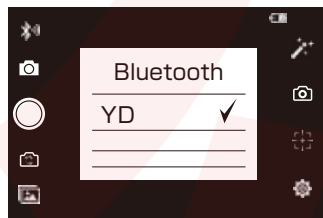


アプリ画面



※お使いのスマートフォンの Bluetooth を ON の状態にしてください。※最初に「Ringo」を立ち上げると「カメラ」「音声」「写真」のアクセスが求められます。OK を押して承認してください。
※アプリの動作が不安定な場合、再起動をお試しください。

● Bluetooth接続



アイコンをタップします。Bluetooth 接続可能なデバイスが表示されます。「YD」をタップして接続してください。

● 写真/動画切り換えボタン

アイコンをタップすることで、写真⇄動画の撮影モードを切り換えられます。

● シャッター/録画ボタン

アイコンタップすることで、写真撮影、動画撮影開始 / 終了が行えます。

● イン/アウトカメラ切り換えボタン

アイコンをタップすることで、インカメラ⇄アウトカメラの切り換えを行えます。
※インカメラで撮影した写真 / 動画は反転されたままで保存されます。

● アルバム

撮影した写真 / 動画を見ることができます。

● フィルター加工

18 種類（無加工 Normal 含め）のフィルターから 1 つ選ぶことができます。

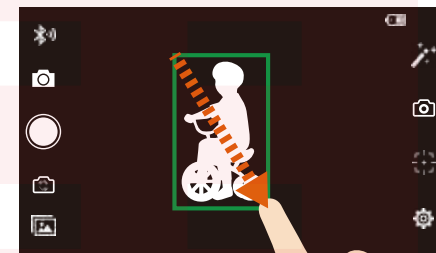
● 撮影設定

- ・撮影解像度 / フレームレート
 - ・ホワイトバランス (WB)
 - ・グリッド表示
 - ・フラッシュ
 - ・マニュアル (ISO 感度 / シャッタースピード / WB)
- 上記の撮影時の細かな設定を変更することができます。

● ターゲット自動追尾

ターゲットとなる人や物を選択すると、カメラがターゲットを自動で追尾してくれます。

- ①アイコンをタップします。(アイコンの色が黄色から緑色に変わります。)
- ②画面に映っているターゲットの左上端から右下端までドラッグすると緑色の枠が表示されます。
- ③ターゲットが緑色の枠に囲まれた状態になり、ターゲットが動くとその方向へ自動でカメラが向きます。
- ④もう一度アイコンをタップすると終了します。(アイコンの色が緑色から黄色に変わります。)



⚠ 使用時のご注意

- ※スマートフォンの画面ロックを解除してください。
- ※ターゲットが素早く動く場合、自動追尾が間に合わないことがあります。
- ※カメラからターゲットがフレームアウトした場合、再度ターゲット設定をしてください。
- ※自動追尾機能終了後は、時間を置いてから他の操作に移って下さい。