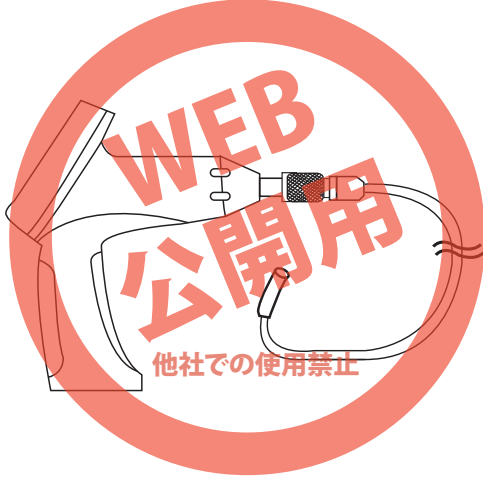


液晶付きフレキシブル内視鏡2

取り扱いマニュアル

Version 1.0. m



保証期間：12ヶ月

※納品書・レシート等が保証書の代わりとなります。

サポートのご案内

記載内容に不備がある場合、新しいマニュアルを公開している場合がございます。ダウンロードページをご確認ください。
<http://www.thanko.jp/support/download.html>

お買い上げいただいた商品の調子が悪い、壊れたと思われる症状が発生した場合は、Q&Aページをご確認ください。
<http://www.thanko.jp/support/qa.html>

改善が見られない場合は、まずはメールにてお問い合わせください。

メールでのお問い合わせ

お客様のお名前、商品名、ご利用のOS (Vista, 7)、お問い合わせ内容を記載し、下記アドレスまでご連絡下さい。

support@thanko.jp

修理のご案内

動作しない、お買い上げ時から問題が発生しているなどの場合は、ご連絡不要にて対応をさせていただきます。下記ページをご確認いただき、商品の送付を御願いたします。

<http://www.thanko.jp/support/repair.html>

サンコカスタマーサポート

〒101-0021
 東京都千代田区外神田5-6-12 コービル3 4F
 (月～金 10:00-12:00、13:00-18:00 祝日を除く)
 TEL:03-5812-1519 FAX:03-5812-1520

仕様

サイズ・重量	270×200×100 280g
カメラ先端径	10φ
ケーブル長	(形状記憶型) 1m
焦点距離	30mm～
動作温度	-10℃～50℃
光源	高輝度白色LED4灯 調光機能付き
防水性	カメラケーブル部防水あり IP67
表示部	2.4インチカラー液晶ディスプレイ
バッテリー	単3電池4本
駆動時間	連続駆動時間 約5時間
解像度	320×240
対応	RoHS, CE, FC
付属品	・本体 ・カメラチューブ ・ストラップ ・アダプタ (側視ミラー、磁石、フック)

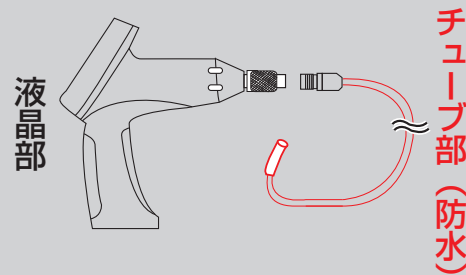


操作時の注意事項

・本製品は写真撮影・録画はできません

・防水の仕様について

本製品の防水部分はチューブ・カメラ部のみとなります。その他の液晶部は防水では無いため水回りでの操作時は濡れないようご注意ください。



・付属のアダプタについて

各アダプタを使用出来ます。

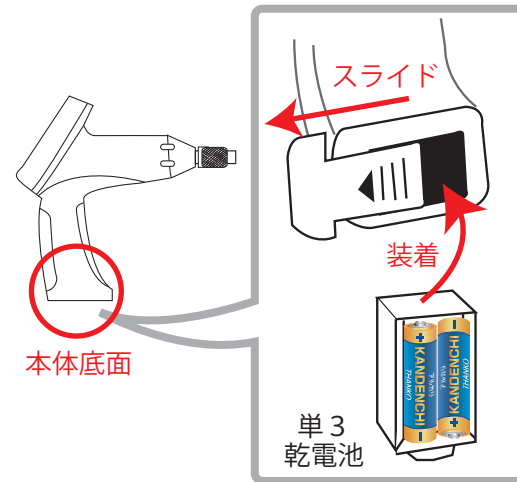


チューブ先端のカメラ部のくぼみに各アダプタを装着できます。

「パチッ」となるまるまで切れ目を押し込んで固定して下さい。

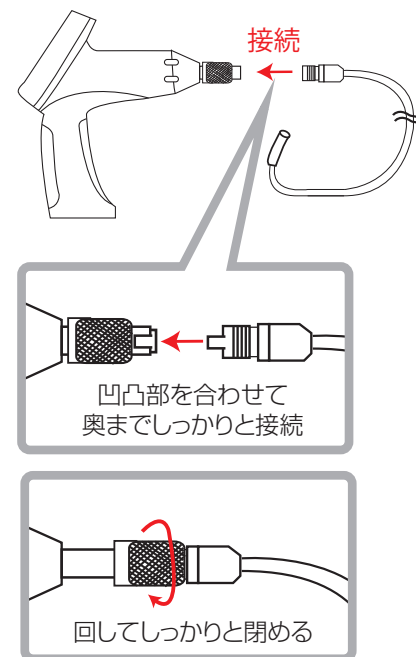
・単三乾電池をセット

本体底面のカバーを外し、中の指示に従って電池×4本をセットして下さい。



・液晶部、カメラチューブを接続する

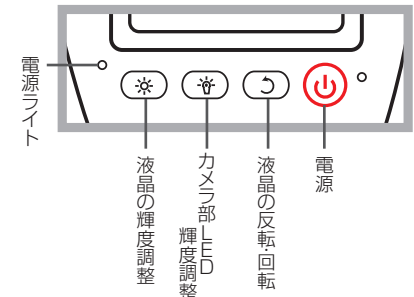
本体とカメラチューブを接続します。



凹凸部を合わせて奥までしっかりと接続

回してしっかりと閉める

・本体の操作方法



●電源のON/OFF

⏻ ボタンを押すことで、液晶が点灯します。さらに押す度に「ON/OFF」の切り替えが可能です。

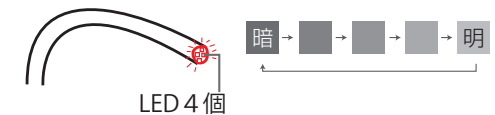
●液晶の輝度

☼ ボタンを押します。押す度に液晶モニタの輝度を7段階で調整できます。



●カメラ部LEDの輝度

☼ ボタンを押します。押す度にカメラLEDの輝度を5段階で調整できます。



●液晶表示の反転・回転

↻ ボタンを押します。押す度に液晶表示の反転・回転を切り替え出来ます。

