

Dino-Lite

202404V07

現場で使える
マイクروسコープの決定版

Dino-Lite

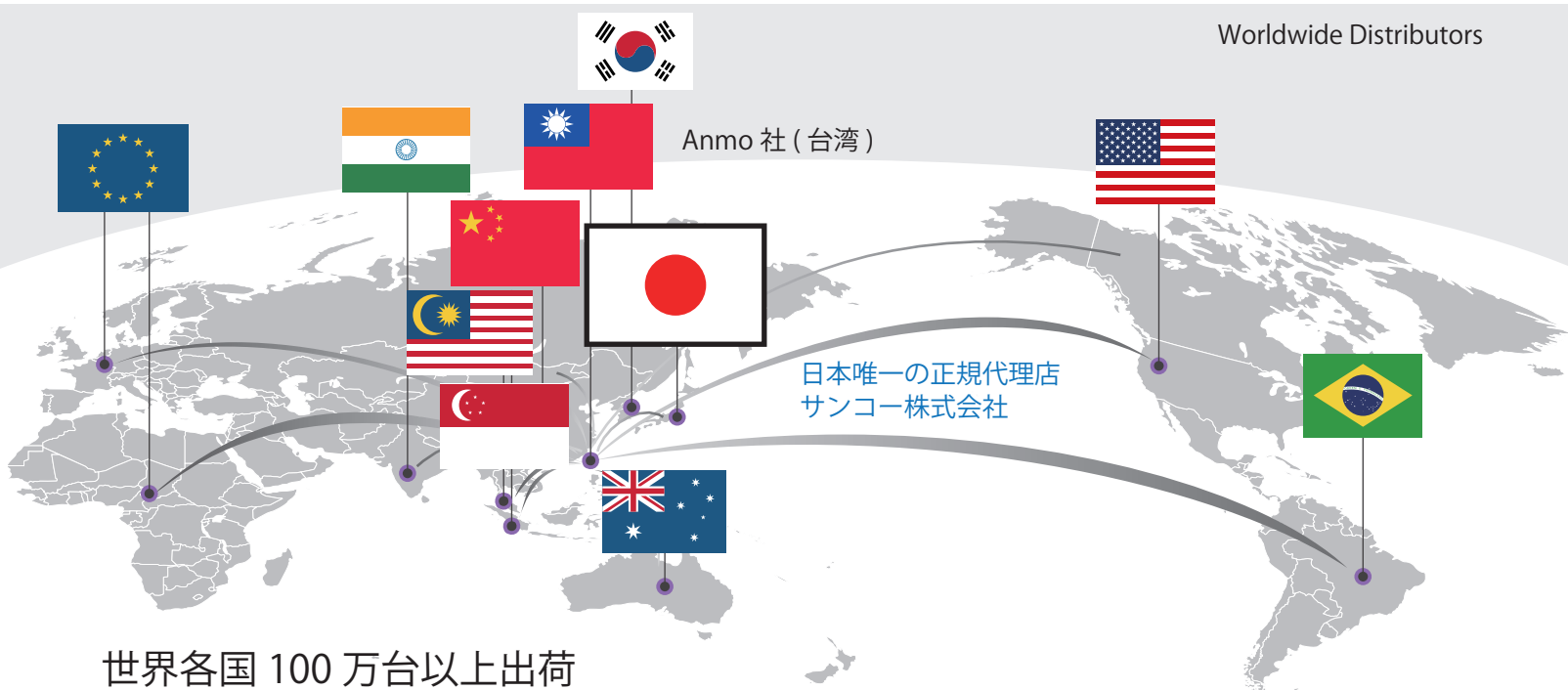
ディノライト デジタルマイクروسコープ

Dino-Lite 総合カタログ

目次

	Dino-Lite（ディノライト）とは	3
	マイクロ스코プの選び方	4 ～ 5
	接続方法で選ぶ	6
	倍率で選ぶ	7
	使用目的で選ぶ	8
	価格帯で選ぶ	9
	主な機能	10 ～ 12
	DinoCapture2.0	13
	倍率について	14
	撮影範囲について	15
	アクセサリ使用でお悩みを解決	16
	新アクセサリ	17
	Dino-Lite Edge ワイヤレスモデル	18
	Dino-Lite Edge ラインナップ	19
	Dino-Lite USB3.0 対応モデル	20
	Dino-Lite ProSpec セット	20
	Dino-Lite R&D（研究開発）セット	21
	Dino-Lite Edge（高解像度、広角 / 望遠、高倍率 / WiFi、顕微鏡）	22
	Dino-Lite Premier（高解像度、業務用定番、入門）	23
	特殊用途モデル	24
	モニター用モデル	25
	TV 用モデル	25
	ポータブルモデル	25
	スタンド RK シリーズ	26
	スタンド・簡易スタンド・アダプタ・フットペダル	27
	キャリブレーション・先端キャップ・AD アダプタ	28
	その他オプション	28 ～ 29
	ノブモーター、コネクタ、Dino-Lite Edge モデル用先端キャップ	29
	Dino-Lite 全機種仕様一覧	30 ～ 33
	使用事例	34 ～ 35
	Q&A	36
	選定に迷われたら / デモ機貸し出しについて	37
	ショールームについて	38
	キャンペーンのご案内	39

Dino-Lite(ディノライト)は、検査・検品・品質管理・生産・研究など目的で、産業界をはじめ医学・教育・農業・法医学など、多くの分野で、世界各国で幅広く使われている Anmo 社(台湾)のデジタルマイクロスコープです。同社は、デジタルマイクロスコープ分野において最先端の企業として、ハードウェア、ファームウェア、PC用 / モバイル用ソフトウェア、などの技術を持ち、それらをシームレスに一体開発できる世界的にも数少ない会社です。

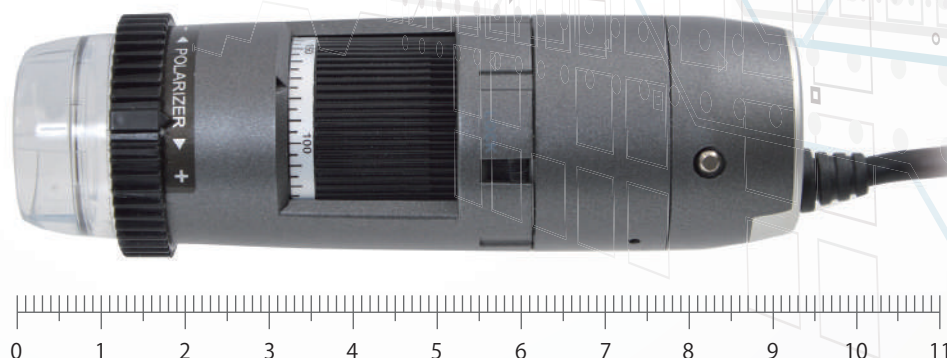


Dino-Lite は、パソコンやモニター等につないで、小さなミクロン単位のものまで拡大して見る事ができるデジタル顕微鏡です。パソコンのUSBに差し込み付属のソフトをダウンロードするだけですぐに使えます。スマートフォンやタブレットに WiFi で接続することも可能です。パソコンを使わずに、直接テレビやモニターに繋げるモデルもあり、用途に合った製品ラインナップを取り揃えております。また、画像を様々なファイル形式 (JPG/PNG 等) で保存できるので加工も簡単。測定値を画像に含めたレポートの作成などに利用できます。

高機能ソフトは無料で付属 (本体価格に含まれております)

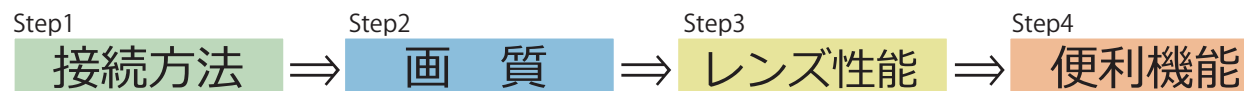
ソフトの機能の追加や更新、最新の OS への対応のため、アップデートを随時実施していますので、常に最適な環境で使うことが可能です。ソフトは Windows, Mac, Android, iOS など様々な OS に対応しておりますので、様々なデバイスでご使用できます。

実寸大



マイクロスコープの選び方

● Dino-Lite 選定ステップ



マイクロスコープ Dino-Lite は 50 種類以上をラインナップしています。

どの機種にするか迷った時は上記ステップで選定していくと、使用目的にあった Dino-Lite を選ぶことができます。

Step1

接続方法

まずは Dino-Lite のモニターに何を使用するかによって選びます。ワイヤレスで接続しスマートフォンやタブレットで表示させるならば Wifi モデルを、HDMI 端子を持つモニターならばモニター用 HDMI タイプの Dino-Lite、といった具合で選んでいきます。

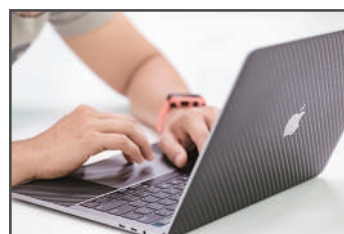


スマートフォン



Wifi モデル

▶ 18 ページへ



パソコン



USB3.0

▶ 20 ページへ

USB2.0

▶ 18-19, 21-24 ページへ



モニター (HDMI)



HDMI 接続モデル

▶ 25 ページへ



モニター (D-Sub)



D-Sub 接続モデル

▶ 25 ページへ



テレビ



TV 用モデル

▶ 25 ページへ



顕微鏡で使う



Dino-Eye

▶ 23, 25 ページへ



モニター付



ポータブルモデル

▶ 25 ページへ

蛍光ライト /
紫外線 / 赤外線 /
ストロボ
を使いたい

特殊用途モデル

▶ 24 ページへ

マイクログスコープの選び方

Step2

画 質

高画質を求めるならば解像度 2592×1944 ピクセルのモデル、データが軽いものであれば 640×480 ピクセルのモデルを選びます。

■画質にこだわる

……超高画質 2592×1944、約 500 万画素



Edge シリーズ、ハイエンドモデル

▶ 19-22 ページへ

■画質はそこそこでデータが重くないもの

……高画質 1280×1080 約 130 万画素



標準倍率、望遠、高倍率モデルなど

▶ 18-19, 21-24 ページへ

■データが軽いもの

……通常 640×480 約 30 万画素



ベーシックモデル

▶ 22 ページへ

Step3

レンズ性能

ワークにスコープを近づけることが出来ない環境や、拡大映像を見ながらワークをさわったりする場合は望遠モデル、それ以外の場合は底版倍率モデルを選びます。高倍率で使いたい場合は 400 倍や 800 倍のモデルを選びます。



■非接触で使いたい



望遠モデル

■通常倍率で使いたい



20 ～ 220 倍

■高倍率で使いたい



400 ～ 800 倍

EDOF・EDR・AMR・FLC を搭載した偏光機能付シリーズ最高峰望遠モデル
Dino-Lite Edge S EDR/EDOF/AMR/FLC Polarizer(偏光)LWD
型番：DINOAM7915MZTL

Step4

便利機能

金属面での反射が気になる場合は偏光機能搭載モデル、明暗差が大きかったり、反射光が入っているワークを撮影する場合は EDR 機能搭載モデル、ピントの合う範囲が広い撮影をしたり、深さ（Z 軸）の計測をしたい場合は EDOF 機能搭載モデルなど、必要な機能を搭載しているモデルを選びます。

■偏光機能 ■計測機能 ■EDOF 機能 ■EDR 機能 ■先端部取り外しなど



接続方法で選ぶ

WiFi モデル



ケーブルの取り回しを気にすることなく、完全ワイヤレスで使用可能。Android、iOS のスマホやタブレット、もちろん PC でも使用できます。ベーシックモデル 1 種と Edge シリーズの機能を有した高スペックモデル 2 種の計 3 種。今後ラインナップも増える予定です。アタッチメントを付け替えば USB 接続も可能です。

パソコン用モデル



Dino-Lite を USB でパソコンに挿し、専用ソフト「Dino-Capture2.0」(無料) を使って使用します。計測をしたい方、静止画・動画を保存したい方はパソコンモデルをご使用ください。電源は USB バスパワーとなります。

Edge シリーズ



Dino-Lite 最高峰モデル。計測はもちろんの事、様々な機能を搭載した高スペックシリーズです。Z 軸の計測や EDOF 機能(凹凸のあるワークを複数枚写真を取り、凹凸全てにピントが合った画像に合成する)等があります。※一部モデルのみ対応

Premier シリーズ



標準機能は備わっており、幅広い目的で使用できます。価格帯は Edge シリーズに比べると比較的安価なシリーズです。

顕微鏡用シリーズ



顕微鏡の接眼レンズに取り付けて使用するモデル。普段使っている顕微鏡をデジタル顕微鏡として使用する事が出来ます。倍率は顕微鏡側の倍率に依存します。もちろん Dino-Capture2.0 上で計測もできます。

特殊用途シリーズ



蛍光・赤外線・紫外線ライトを搭載したタイプ。用途にあった波長をお選びください。科学・医学・法医学等幅広い分野で活躍するシリーズです。

モニター用モデル



モニターの DVI または HDMI 端子・VGA に接続(モデルにより接続方法が異なります)して、パソコンを経由せずに、直接画像を映し出します。パソコンを必要としないので簡単に素早く作業が出来ます。静止画・動画の保存は出来ませんが、本体のボタンを押すことにより画像を制止させることが出来ます。LED のオン・オフも可能です。

テレビ用モデル



テレビやビデオのビデオ入力に接続し、テレビモニターに映像を映し出します。パソコン不要なので、プレゼンテーションなどをする場合にも便利です。

倍率で選ぶ

定番倍率で選ぶ

DinoLite は 20 ～ 220 倍モデルが定番倍率です。

広範囲の倍率をカバーしているので、幅広い業務で使用が出来ます。

ワークべた付けでマイクロスコープをあてることが出来れば、マイクロスコープを手持ちで観察する事も可能です。

★オススメ機種

ハイスペックで揃えたい場合

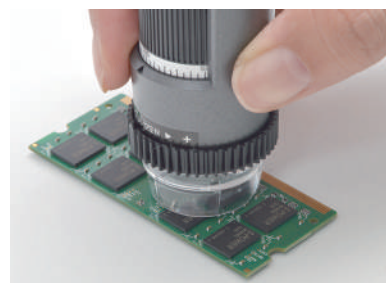


Dino-Lite Edge S EDR/EDOF/AMR/FLC
Polarizer(偏光)
DINOAM7915MZT

リーズナブルに揃えたい場合



Dino-Lite Premier M Polarizer(偏光)
DINOAM4113ZT



※ワークにマイクロスコープを接した状態であれば手持ちで使用可能

低倍率で選ぶ

5 ～ 50 倍、10 ～ 90 倍、10 ～ 140 倍モデルがお薦め。

撮影範囲が広がるので、ワークの全景を写したい場合や、ワークを見ながらワークを作業する時にオススメ。

作動距離を保つ必要があるので、スタンド等の固定治具は必須です。

★オススメ機種

5 ～ 50 倍



Dino-Lite Edge M Polarizer(偏光)
Wide
DINOAM4115ZTW

10 ～ 140 倍



Dino-Lite Edge S EDR/EDOF/AMR/FLC
Polarizer(偏光) LWD
DINOAM7915MZTL



★スタンドオススメ機種
緻密な焦点合わせが可能
精密スタンド RK10

高倍率で選ぶ

400 倍、500 倍、最大 900 倍までのモデルがあります。

微細なポイントをチェックするのに有効。撮影範囲が狭まり、かつピント合わせが難しくなってくるため、スタンドの使用は必須です。中でも 900 倍、400 倍の DINOAM7515MT8A、DINOAM7515MT4A は同軸照明を内蔵しており、凸凹の対象物にもムラ無く照明が当てられます。

★オススメ機種

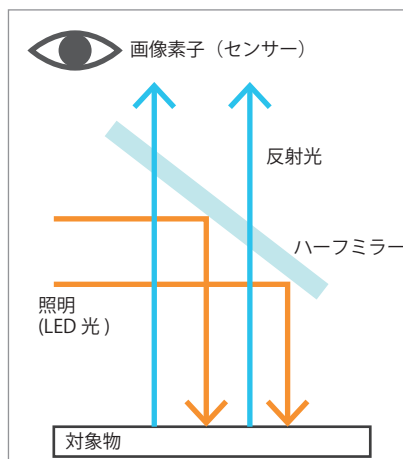


最大 900 倍

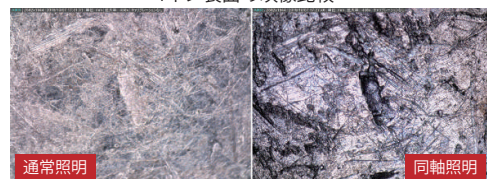
Dino-Lite Edge S AXH/FLC 800x
DINOAM7515MT8A

最大 470 倍

Dino-Lite Edge S AXH/FLC 400x
DINOAM7515MT4A



コイン表面の映像比較



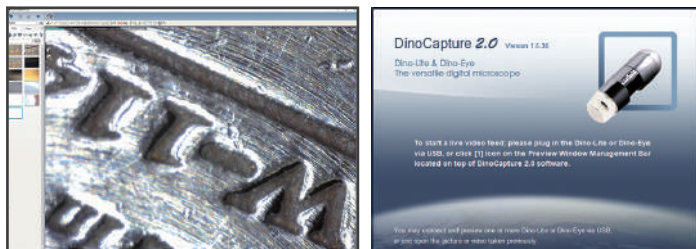
照明の方向が光軸と平行になります。対象物にムラなく照明が可能で、また影を作りません。対象物に凹凸があっても照明が届きます。

使用目的で選ぶ

60種類以上のラインナップがある Dino-Lite。使用目的で選ぶとスムーズに最適な機種が見つかります。
主な使用用途別におすすめ機能・おすすめ機種をご紹介します。

計測がしたい

WiFi モデル、もしくは USB 接続モデルをご利用ください。専用ソフト Dino Capture2.0(無料) を使って、11 種の計測機能を使う事ができます。カメラで撮影した画像は保存できるので、レポート提出や資料作成もスムーズに行えます。



オススメ機種

DINOAM7915MZT / DINOAM7915MZTL / DINOAF4915ZT / DINOAM4113ZT

モニターで見たい

HDMI、D-SUB、コンポジット出力のモニター・テレビ用モデルをご利用ください。大画面で大人数の観察に向いています。録画機能、計測機能はありませんが、ボタンを押せば一時停止の静止画を見る事ができます。



オススメ機種

DINOAM5218MZT / DINOAM5218MZTL / DINOAM5216ZT / DINOAM5216ZTL

タブレット・スマートフォンで使いたい

Dino-Lite WiFi シリーズをご利用ください。バッテリー内蔵で使用できるので、野外での使用もできます。ケーブルの取り回しも気にする必要がないので、様々な角度からも観察できます。USB 接続アタッチメントを付け替えれば PC 接続での使用も可能になります。



オススメ機種

DINOAF4915ZTL+DINOWF20
DINOAF4915ZT+DINOWF20
DINOAF4515ZT4+DINOWF20

検査・製造ラインで使いたい

USB3.0 モデルをご利用ください。より転送速度が速くなり、お勧めです。



オススメ機種

DINOAM73915MZTL / DINOAM73915MZT

金属面など反射が気になるワークを見たい

偏光機能が付いたモデルをご利用ください。ハレーションを抑え、鮮明な画像の観察が可能になります。



偏光なし

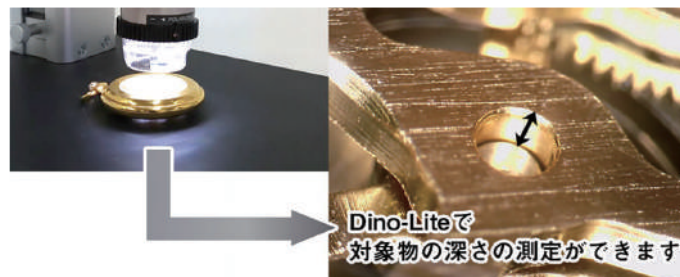
偏光あり

オススメ機種

DINOAD7115MZT/ DINOAM7013MZT / DINOAM4515ZT

深さ (Z 軸) の計測をしたい

EDOF 機能が付いているモデルをご利用ください。深さの簡易計測ができます。



オススメ機種

DINOAM7915MZT / DINOAM7915MZTL / DINOAM4815ZT / DINOAM73915MZTL / DINOAM73915MZT / DINOAM4815TL

価格帯で選ぶ

低

1 万円台で揃えたい



DINOAM2101 Dino-Lite Basic E

基本性能搭載の入門モデル

計測は出来ませんが、観察・保存したいだけであればオススメです。

倍率は 20 ～ 200 倍。美容関連の対面接客や、製造・検品現場のスタッフ一人一人に配下したい企業様にオススメです。

中

7 万円台で揃えたい



DINOAM4515ZT Dino-Lite Edge AMR Polarizer(偏光)

AMR/ 偏光などの機能を搭載した使い勝手の良い edge モデル

倍率は 20 ～ 220 倍。偏光機能も付いて、様々な観察が可能。倍率が DinoCapture2.0 上に自動反映される (AMR 機能) ので、計測作業もはかどります。メタル素材のボディなので堅牢性も。

高

10 万円台で揃えたい



DINOAF4915ZTWf DINOAF4915ZT+DINOWF20 WiFi セット DINOAF4915ZTLWf DINOAF4915ZTL+DINOWF20 WiFi セット

ワイヤレス接続を可能にする Dino-Lite フルスペックモデルと WiFi モジュールのお得なセット

Wifi モデルがお勧め。接写タイプは 20 ～ 220 倍。望遠タイプは 10 ～ 140 倍。Dino-Lite の様々な機能がこの 1 台に凝縮。無線はもちろん、有線接続でも使用できるので、幅広い観察用にも対応します。

3 万円台で揃う固定スタンド



DINORK10 精密スタンド RK10(静電防止仕様)

様々なオプションとの組み合わせで多彩な使い方が可能。緻密焦点ダイヤルにより、緻密な焦点合わせが可能です。

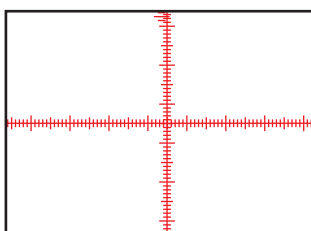
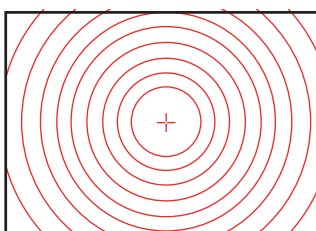
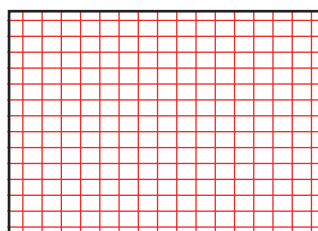
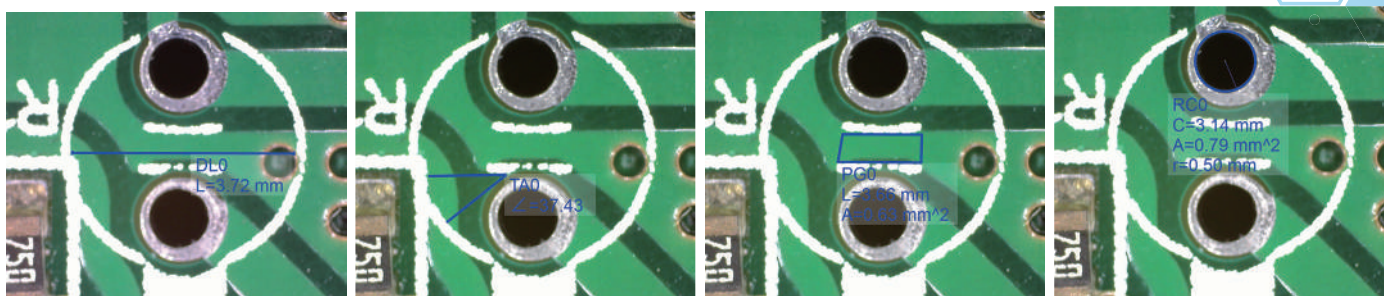
スタンドに固定して使用する事で、アングル決めをスムーズにし、手ぶれも防止してくれます。ピント合わせの効率もあがります。

お客様からの支持率も NO.1 緻密な焦点合わせが可能で、さらに汎用性も高く様々なオプション品 (詳細は P.26) を組み合わせることで、より快適な観察を行うことができます。



主な機能

計測機能(パソコン用モデル)



計測ツールは 11 種類。二点間距離・角度・円等、様々な計測ツールが使用できます。グリッド線を出す事も可能。



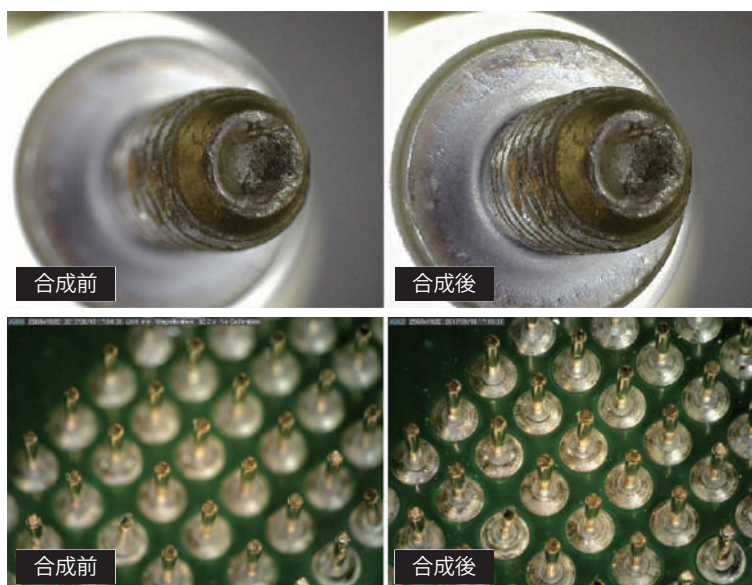
偏光機能



先端のダイヤルで偏光をコントロールし、光の乱反射を押さえて、より鮮明な画像で観察が可能です。金属面などの反射が気になるワークの観察にお勧めです。



EDOF (強化被写界深度) 機能



異なる焦点の一連の画像を複数枚撮影します。その画像を一枚の画像を合成することにより、被写界深度(焦点の合う範囲)を拡大します。

表面がでこぼこしていたり、突起があるような対象物でも、より焦点の合う範囲が広い画像が得られます。

EDOFで撮影された画像は、実際には数枚の画像から合成されたものですが、その元画像をEDOFのファイルから見ることも出来ます。



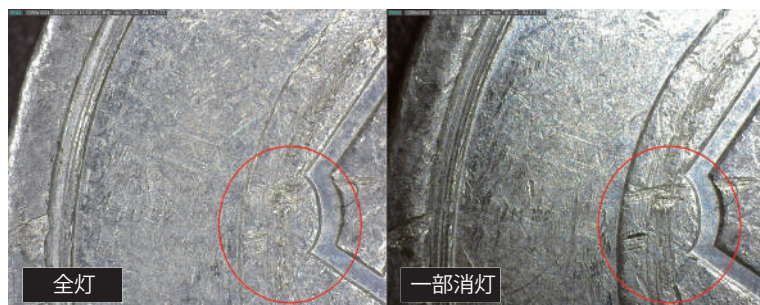
EDR (拡大ダイナミックレンジ) 機能



明暗差が大きかったり、反射光が入っているワークを撮影する場合、複数枚の写真を合成する事によって、白とびや黒つぶれの少ない自然な画像に仕上がります。



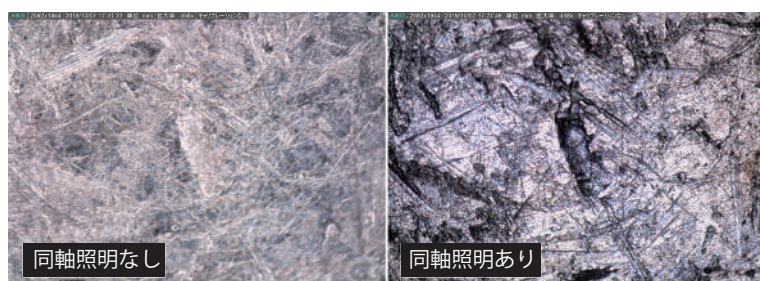
FLC（フレキシブルLEDコントロール）機能



LEDの点灯場所や明るさがコントロールできます。今まで見えなかったキズも陰影を際立たせることにより可視化します。



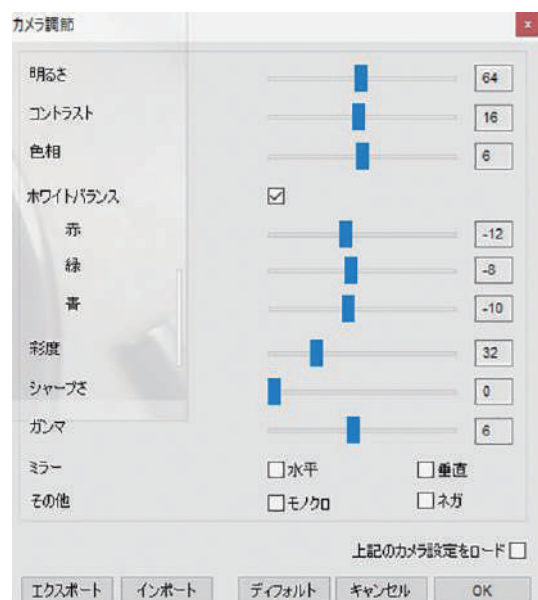
AXH（同軸照明）機能



同軸照明で細かな傷や小さな凹凸をはっきりと浮き立たせる事ができます。もちろん通常照明への切替えも可能です。



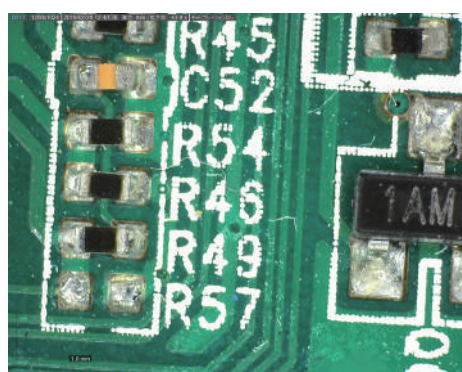
明るさ・ホワイトバランスの調整



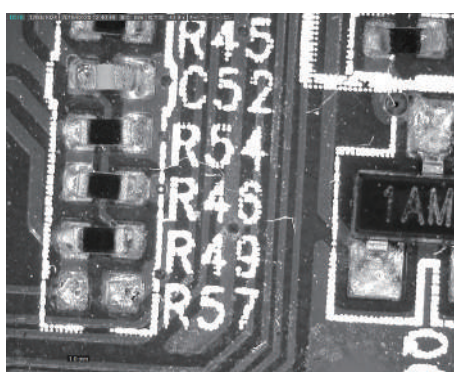
画像の各種調整が可能です。色味を補正する事により、より鮮明な画像に仕上げます。



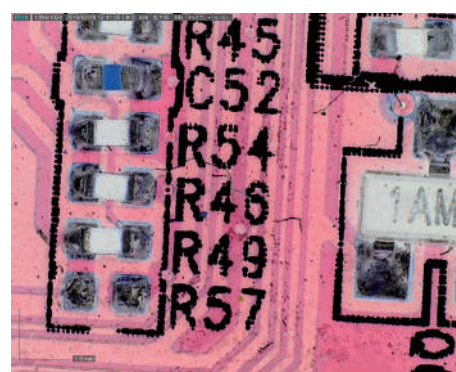
撮影パターン



通常撮影



モノクロ撮影



ネガ撮影

通常撮影・モノクロ撮影・ネガ撮影が可能です。



主な機能 (Dino-Lite Edge)

EDOF (強化被写界深度) 機能

(73915/7915/4915/4815シリーズ)

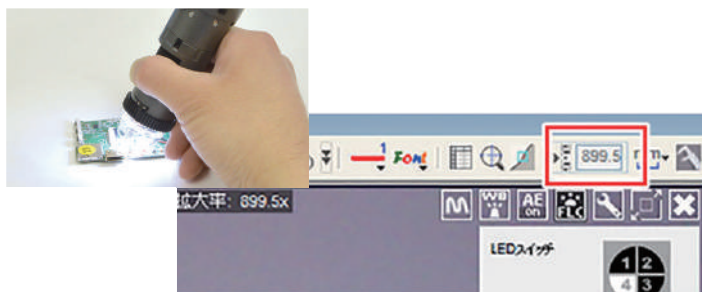
異なる焦点の一連の画像を組み合わせることで一枚の画像を合成することにより被写界深度 (焦点の合う範囲) を拡大します。表面がでこぼこしていたり突起があるような対象物でもより焦点の合う範囲が広い画像が得られます。EDOFで撮影された画像は実際には数枚の画像から合成されたものですが、その元画像をEDOFのファイルから見ること出来ます。



AMR (自動倍率読み取り) 機能

(73915/7915/7515/4915/4515シリーズ)

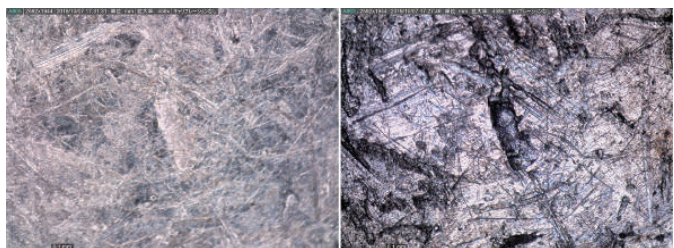
ダイヤルの倍率を変更するとそれに追従して自動的に画面上の倍率が変更される機能です。倍率を変更すると自動的にリアルタイムでその倍率がソフト上に反映されます。測定の精度や効率が向上します。



AXH (同軸照明) 機能

(7515シリーズ)

同軸照明で細かな傷や小さな凹凸をはっきりと浮き立たせる事ができます。もちろん通常照明への切替えも可能です。



オート&マニュアルフォーカス

(73915/7915/4915/4815シリーズ)

マウスポインタをピントを合わせたい画面上の場所に置き、マウスのスクロールホイールをクリックするだけでAFが作動します。



フォーカスバー

(73915/7915/7515/7115/4915/4815/4515シリーズ)

最適なピントの位置を知らせる機能です。焦点が合ってくると画面右下のフォーカスバーの高さが上がります。

頑丈なアルミニウム合金を採用

(73915/7915/7515/7115シリーズ)

アルミ合金の精密ダイキャストボディを使用。非常に剛性が高く堅牢さもアップしました。ケーブルの断線防止、ピント調整時の動きの改良、静電気発生防止も備えています。

EDR (拡大ダイナミックレンジ) 機能

(73915/7915/4915/4815シリーズ)

事なる露出の一連の画像を組み合わせることで一枚の画像を合成することにより、ダイナミックレンジ (明暗の範囲) を拡大します。明暗の差が大きかったり反射光が入っている対象物の場合、暗部のつぶれや白とびを抑え、ダイナミックレンジを拡大し細部まで再現された自然な画像が得られます。



FLC (フレキシブルLEDコントロール) 機能

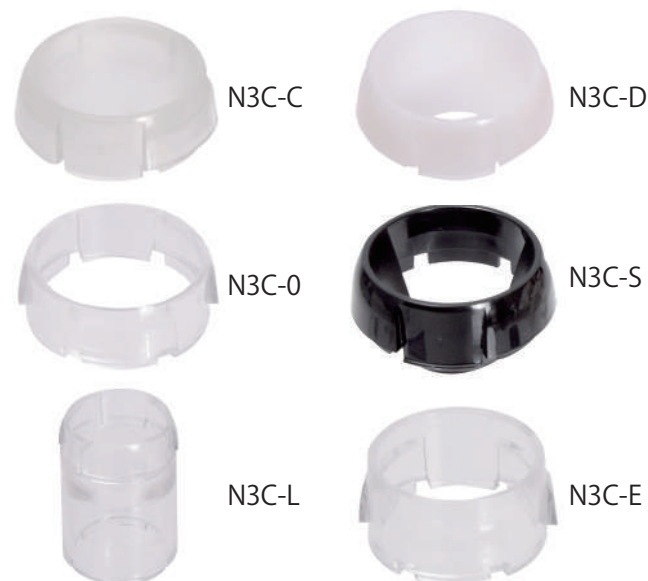
(73915/7915/7515/7115/4915シリーズ)

LEDの点灯場所や明るさをコントロールします。自在なライティングで対象物の陰影を際立たせることが出来ます。



撮影の幅を広げる交換可能な各種先端部アタッチメント

- N3C-C 先端が閉じたキャップです。ホコリや湿気などからレンズやLEDを保護します。
- N3C-O 通常の使用に使用します。
- N3C-L 長いキャップです。主に低倍率モデルや低い倍率で使います。
- N3C-D LEDの光を拡散します。直接光に比べ柔らかな表現が可能になります。
- N3C-S 光を側面から当てることにより、奥行き感や質感が表現できます。
- N3C-E 約200倍の高倍率で使う場合に適しています。



Dino-Lite Edge各モデルには、そのモデルに適したアタッチメントが標準で付属しております。

DinoCapture2.0

高性能ソフトは無料で付属。ソフトの機能の追加や更新、最新の OS への対応のため、アップデートを随時実施していますので、常に最適な環境で使うことが可能です。

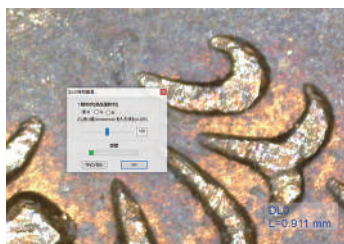
ソフトは Dino-Lite を接続していればどのデバイスでも使用可能ですので、一台の Dino-Lite を社内で共有することも出来ます。

Dino-Lite を 1 つの PC に接続できるのは最大 8 台まで。作業効率を UP させます。※パソコンのスペックによっては複数台の Dino-Lite を接続すると処理速度が落ちる場合が御座います。

開発者様向けソフトの SDK ソフトも御用意しております。自社のマシンに組み込んで使いたい場合などにおすすめです。SDK ソフトが必要な方は、お問合せ下さい。

自動距離測定機

表示中の画像や撮影した画像のエッジを検知し、エッジ間の距離を自動計測。エッジ検知基準を変更することで様々な状態の被写体に対応可能です。設定は保存できるので、連続測定も楽々です。



自動判別機能

自動計測された距離データに対して判別のルールを設定できます。例えば、製品検査で製品の大きさが設計精度内に収まっているかどうか、製品を画面に表示させるだけで、一瞬で判別が可能です。検品作業などの効率向上に大きく貢献します。



バーコード読み取り機能

2次元コード (QR コード) やバーコードを画面に表示させるだけでコードを読み取ります。通常の大きさのコードだけでなく、Dino-Lite の特徴を生かして極小のコードも読み取れるので小さな部品にコードを組み込み部品管理するなど、応用の可能性が広がります。



IP カメラ機能

Dino-Lite の画像を他のパソコンで遠隔からも見ることができます。LAN やインターネットを介して、撮影画像を共有することができます。例えば、遠隔で、医師と患者が画像を見る、などに使用することができます。



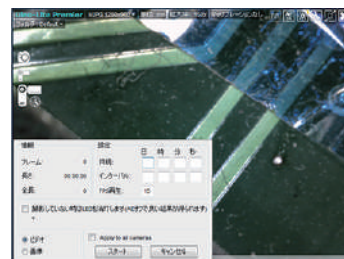
中心間距離自動測定

計測機能で描いた円と円との中心線を自動で計測します。基板の中でチップ間やコンデンサー同士の正確な距離を測ることが出来、作業効率が飛躍的に向上します。



インターバル撮影機能

細かな設定ができるインターバル自動撮影機能を搭載。撮影していない間は LED の消灯が可能。全カメラに適用モードを追加しました。複数の Dino-Lite を使う場合、撮影をシクロできます。



その他の機能

- 豊富な測定機能
- 充実した表示機能
- 複数の Dino-Lite が同時に使用可能
- キャリブレーション機能
- 使いやすいインターフェース
- 自動画質コントロール
- 位置情報 (ジオタグ) に記録機能
- 透明度調節機能
- 暗い被写体への対応
- デジタルズーム
- ノブモーター (焦点 / 倍率 自動操作)
- OLE 機能

倍率について

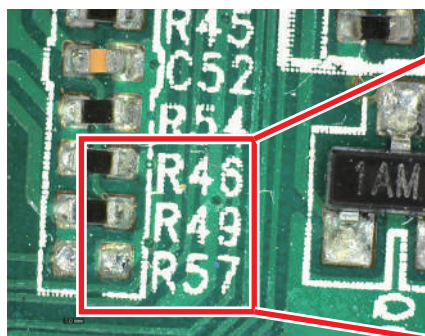
マイクロスコープの倍率は絶対倍率ではありません。モニタのサイズで倍率が変わる、相対倍率となります。Dino-Lite の拡大倍率は、約 20 インチのモニターを使用して、対象物を「フル画面表示」に表示した場合の拡大率を基準としています。

例えば、Dino-Lite の画像を、より大きなモニターで映し出す場合には、そのモニターのサイズに比例する大きな画像が得られます（実測の拡大率は上がります）。

Dino-Lite は光学ズームなので、倍率を上げてより鮮明な観察結果を得ることができます。専用ソフト DinoCapture2.0 上では、デジタルズーム 8 倍まで拡大できるので、さらに倍率を高くして観察することも可能となります。

■デジタルズームイメージ

画像をそのまま拡大



画像が粗い・不鮮明

市場のデジタルマイクロスコープの中には、倍率 1000 倍！ 9,800 円等と謳っている製品がありますが、そういった大半のものがデジタルズームの倍率表記の為、拡大すると画像が粗かったり、業務として使用するには画像が不鮮明でなかなか厳しいという意見もあるようです。

Dino-Lite の場合、光学ズームを採用しておりますので、最大 900 倍のモデルでも鮮明な観察結果を得ることができます。

10 倍

30 倍

50 倍

100 倍

150 倍

220 倍

400 倍

900 倍

望遠

10-140 倍
拡大倍率

20-220 倍
拡大倍率

高倍率
700-900 倍
拡大倍率

500-550 倍
拡大倍率

415-470 倍
拡大倍率

撮影範囲について

Dino-Lite は、対象物と Dino-Lite 本体の距離に応じて、倍率が変わります。
Dino-Lite には、搭載されるレンズにより、大きく分けて接写タイプと望遠タイプの 2 種類があります。
接写タイプは、対象物と Dino-Lite の先端を近づけた状態で使用します。高倍率の観察に向いています。
望遠タイプは、対象物と Dino-Lite の距離を離して使用します。対象物に Dino-Lite を近づけることが出来ない環境や、拡大映像を見ながら対象物を操作したりする場合、などにお使い頂けます。

Dino-Lite 対象物との距離と撮影範囲（レンズ別）

Edge シリーズ 20-220 倍モデル				
拡大率	距離A	距離B	範囲 (横)	範囲 (縦)
20 倍	52(mm)	60	20	15
70 倍	0	7	5.6	4.5
130 倍	-3.5	5	3.0	2.4
180 倍	0	8	2.2	1.7
220 倍	4	12	1.8	1.4

Premier シリーズ 20-230 倍モデル				
拡大率	距離A	距離B	範囲 (横)	範囲 (縦)
20 倍	50	60	20.0	15.0
55 倍	0	10	7.2	5.4
100 倍	-5	5	4.0	3.0
200 倍	0	10	2.0	1.5
230 倍	3	13	1.7	1.3

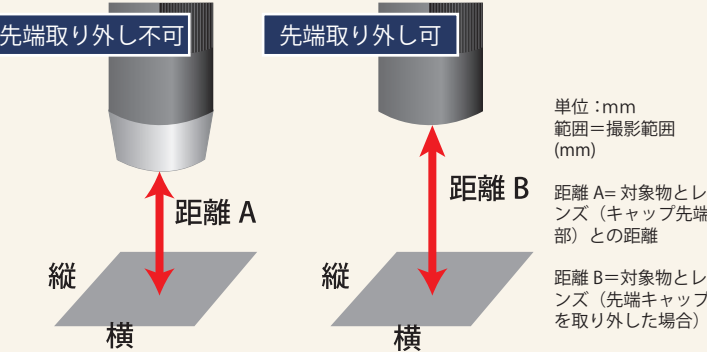
400-470 倍モデル				
拡大率	距離A	距離B	範囲 (横)	範囲 (縦)
400 倍	0	-	1.0	0.8

500 倍モデル				
拡大率	距離A	距離B	範囲 (横)	範囲 (縦)
500 倍	0	-	0.8	0.6

800 倍モデル				
拡大率	距離A	距離B	範囲 (横)	範囲 (縦)
800 倍	0	-	0.5	0.4

Edge シリーズ 10-140 倍（望遠）モデル				
拡大率	距離A	距離B	範囲 (横)	範囲 (縦)
10 倍	227	235	40	30
20 倍	105	113	20	15
70 倍	26	34	5.6	4.5
100 倍	21	29	3.9	3.1
140 倍	23	31	2.8	2.2

Premier シリーズ 10-90 倍（望遠）モデル				
拡大率	距離A	距離B	範囲 (横)	範囲 (縦)
20 倍	151	161	20.0	15.0
40 倍	77	87	10.0	7.5
60 倍	56	66	6.5	5.2
80 倍	48	58	5.0	3.8
90 倍	47	57	4.4	3.3



※おおよその数字を示しており、モデルによって違いがあります。
※上記の拡大率は、本体のダイヤルに表示している拡大率とは異なる場合があります。
※対象物とレンズの距離がマイナスの場合、キャップ先端部より内側に焦点が合います。
この場合 (約 55 ~ 200 倍の間) での使用には制約がございます。
「先端部取り外し」可能モデルについては、先端キャップを取り外すことにより制約なく使用可能です。

Dino-Eye 顕微鏡の対物レンズ倍率と撮影範囲

Dino-Eye (顕微鏡取り付けモデル) を顕微鏡の接眼部に取り付けて使用する際、撮影範囲 (実視野) は対象レンズの倍率によって変わります。
おおよその撮影範囲は下記の式から算出できます。(概算ですのでお使いのシステムにより誤差があります)

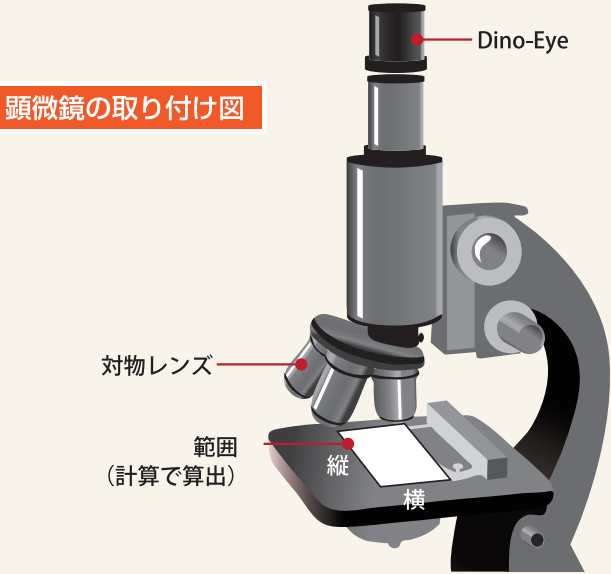
$$\text{撮影範囲(長辺の長さ)} = \frac{\text{Dino-Eyeの視野数}}{\text{対物レンズの倍率}}$$

※視野数 = Dino-Eye の視野絞りの直径を mm で表した値です。
どれだけの範囲を撮影・観察できるかは、その視野数によって決まります。

AM4025 シリーズ			
対物レンズ倍率	視野数	範囲 (横)	範囲 (縦)
10	5.6	0.56	0.42
20	5.6	0.28	0.21
40	5.6	0.14	0.11
100	5.6	0.06	0.04

AM7025 シリーズ			
対物レンズ倍率	視野数	範囲 (横)	範囲 (縦)
10	5.2	0.52	0.39
20	5.2	0.26	0.20
40	5.2	0.13	0.10
100	5.2	0.05	0.04

単位 : mm 範囲 = 撮影範囲 (mm)
※上記表の「対物レンズ倍率」は、顕微鏡の対物レンズの倍率の例です。お使いの対物レンズの倍率に合わせて範囲を計算してください。



アクセサリ使用でお悩みを解決

Dino-Lite 専用アクセサリを使用すれば、作業効率がアップしたり、計測制度が上がります。

Dino-Lite と目的や用途に合ったアクセサリの組み合わせ例をご紹介します。

ここで紹介した組み合わせ例以外にも、細かいニーズにあったアクセサリを豊富に取り揃えております。

Dino-Lite 本体にこういったアクセサリを使えばいいのか分からない場合などは、気軽にお問合せください。

小さなワークの位置・焦点合わせが難しい

Dino-Lite シリーズ用 X-Y+R ミニテーブル
を使うのがお勧めです

X 軸と Y 軸方向に精密に動かすことができ、DinoLite シリーズ用のスタンドにも取り付け使える小型のテーブルです。ワークに直接触らずとも細かな位置設定が出来るので、作業効率も UP します。

Dino-Lite シリーズ用
X-Y+R ミニテーブル
型番: DINOMS15XS1



ワークを横から見たい

精密スタンド RK10 に延長アームを使えば、様々な角度からの観察が可能です

Dino-Lite を対象物に接触させることができる場合は、動きが抑えられるため手持ち操作が可能です。これは Dino-Lite の利点ですが、それ以外の観察や撮影では、Dino-Lite の動きを抑えるためスタンドを使うことが必要になります。常時定点観察や、対象物の距離を保った観察などに、スタンドは不可欠で、正確なピントやブレの無い高画質の撮影に大きな威力を発揮します。

特に側面観察をする場合、見たい箇所に手で同じ位置を保つのは困難です。そういった時は、DINORK10 と、延長アームの RK10EX を組み合わせて使用する事をお勧めします。



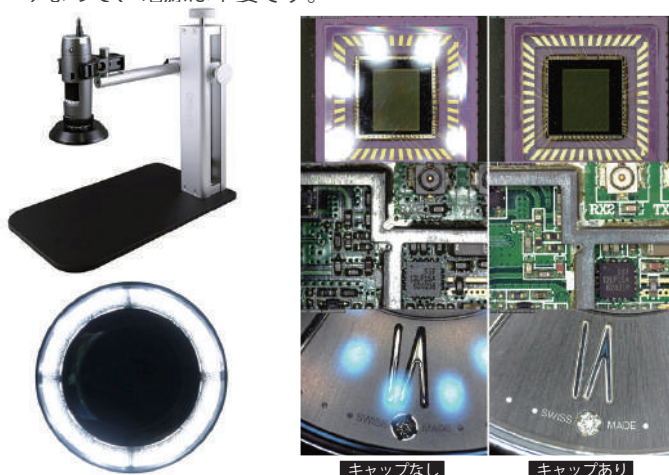
Dino-Lite シリーズ用
精密スタンド RK10
型番: DINORK10

Dino-Lite 精密スタンド
RK10 用延長アーム
型番: DINORK10EX

LED が反射する

リングライトキャップ N3C Rをお試し下さい

DinoLite 本体の LED を照射範囲の広いリングライト状に変えてくれます。周辺からのライティングに変更することにより、レンズに映り込む対象物からの反射を押さえ、対象物の質感を映し出します。キャップに反射板が組み込まれている仕組みなので、電源は不要です。



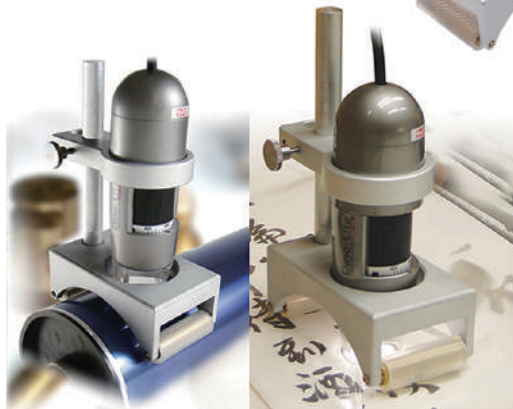
※N3C-R の最適な作動距離は、約 2~15 cm です。短作動距離の操作には適していない可能性があり、AM4515T5 や AM4515T8 などの高倍率モデルには対応していません。キャップに反射板が組み込まれている仕組みなので、電源は不要です。

印刷物の観察など、状面検査をスムーズに行いたい

ホイール付ホルダーが非常に便利です

車輪が付いているので、焦点位置を確保したまま、Dino-Lite 自体を移動できます。大きな印刷物や筒状のものなどの観察・撮影に大変便利です。

Dino-Lite シリーズ用
ホイール付ホルダー
型番: DINOMSW1



新アクセサリ

カタログ P.26 ~ 29 参照

微調整付コンパクトスタンド
DINORK04F



微調整付スタンド
DINORK06F



微調整付アングルスタンド
左右に各30度まで傾けることができます。Dino-Liteを角度を付けて固定できるので、対象物を観察できる範囲が広がります。RK用オプション対応。



微調整ダイヤルを搭載。大きなサイズの通常ダイヤルで位置を素早く移動、その後小さなサイズの微調整ダイヤルで上下を細かく調整できます。微調整ダイヤルは通常ダイヤルに比べて上下動の速度は1/4となりますので、高精度で範囲選択やピント合わせが可能です。

スタンド RK06 用延長ポール
DINORK06F/DINORK06iに取り付け
ば、1本につき24.5cm高さを増やす
事が可能です。複数本取り付けの事
ができます。

24.5cm~



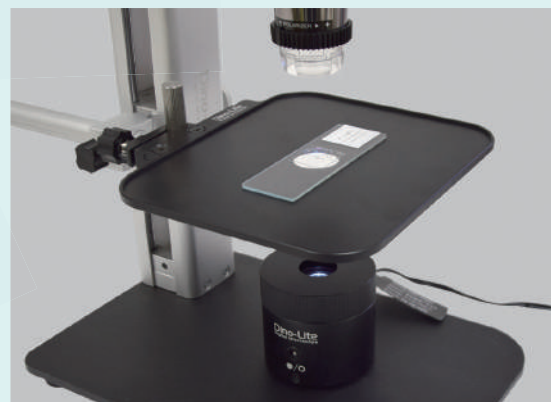
RK10+ シャーレホルダー

RKシリーズ用のシャーレホルダーを取り付け
れば、シャーレ内の対象物を観察できます。中央に
穴が開いているので、下からライトを当てたり、
Dino-Liteとシャーレホルダーの上下を入れ替
えることで、下からの観察も可能です。



RK10+ シャーレホルダー
+ バックライトイルミネーター

バックライトイルミネーターで、対象物のコント
ラストを強調することができます。明視野照明で
は、散乱光を抑えることにより、細部を鮮明化で
きます。暗視野照明では、表面の状態をより詳し
く観察することができます。



同軸ライトキャップ

Edge望遠モデル用。Dino-Liteからのライトを
鏡により分光することで同軸照明を実現しま
す。溝などの中にある影を押さえ、対象物のキ
ズやへこみを際立たせます。



毛細血管観察キャップ

毛細血管を見るための専用キャップ。湾曲
したキャップで爪にフィットします。

キャップセット

静電防止仕様のEdgeシリーズ用のキャッ
プ4種類のセットです。使用用途により使い
分けができます。



Dino-Lite Edge

WiFi モジュール一体型でワイヤレス接続ができるようになり、使い勝手が格段にアップしました。iOS/Android 用の専用アプリ「DinoConnect」で最大 10 台までのスマートフォンやタブレットで接続が可能。同時に複数台でモニタリングができます。有線での接続も標準で可能です。

ワイヤレス(WiFi)モデル



高機能標準倍率モデル
DINOAF4915ZT+DINOWF20
型番 :DINOAF4915ZTWf
¥ 128,800 (税込)

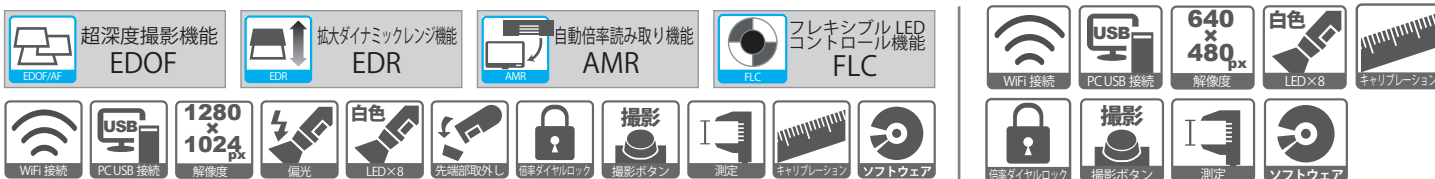


高機能望遠モデル
DINOAF4915ZTL+DINOWF20
型番 :DINOAF4915ZTLWf
¥ 128,800 (税込)



基本性能ベーシックモデル
DINOAF3113T+DINOWF20W
型番 :DINOAF3113TWf
¥ 71,800 (税込)

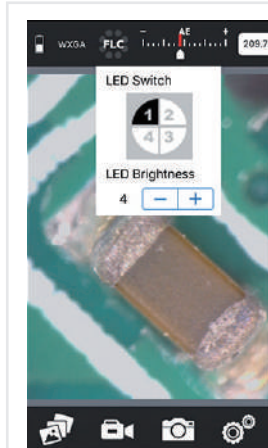
機能一覧



WiFi で携帯性にも優れているので、客先訪問時でも本体とタブレットのみで OK。ノートパソコンやモニターを持っていく必要もありません。持ち運びに便利です。製品起動後すぐに使えるので、設定のめんどくささもありません。



最大 10 台 (利用環境により異なる) まで同時接続可能なので、同じ画像を見ながら複数人でワークを検証する事も出来ます。ワイヤレスなので、ケーブルの長さが原因で今までマイクロスコープが使用できなかった環境でも使用する事が出来ます。今まで難しかった野外での使用も可能です。



iOS/Android 用専用アプリ【Dinoconnect】



iOS/Android 用の専用アプリ【DinoConnect】を App Store/Google play からダウンロード、インストールするだけで Dino-Lite の動画キャプチャ、静止画撮影、露光調整ができます。また Dino-Lite 本体の LED ライトオンオフやマイクロタッチ機能のオンオフ操作が可能。必要な機能がそろった専用アプリで、簡単に安全に操作する事ができます。

高機能 WiFi モデル

Dino-Lite Edge M AF EDOF/AMR/FLC Polarizer(偏光)
型番 :DINOAF4915ZT ¥ 96,800 (税込)

Dino-Lite Edge M AF EDOF/AMR/FLC Polarizer(偏光)LWD
型番 :DINOAF4915ZTL (望遠モデル) ¥ 96,800 (税込)

FLC 機能搭載した高倍率 WiFi モデル

Dino-Lite Edge M AF AMR Polarizer(偏光) 400x
型番 :DINOAF4515ZT4 (※別ページ参照) ¥ 79,800 (税込)

ベーシック WiFi モデル

Dino-Lite Premier E AF
型番 :DINOAF3113T ¥ 39,800 (税込)

WiFi モデルに取り付け可能な WiFi モジュール

Dino-Lite AF シリーズ用 WiFi ストリーマー WF-20
型番 :DINOWF20 ¥ 36,800 (税込)

Dino-Lite AF シリーズ用 WiFi ストリーマー WF-20 (ホワイト)
型番 :DINOWF20W ¥ 36,800 (税込)

Dino-LiteEdge（ディノライトエッジ）シリーズは高い画質、広い拡大範囲、新設計のボディ、生産性や効率を向上させる様々な新機能などの特徴を持ち高度な研究から日常のビジネスまで対応する新しい Dino-Lite です。

Dino-Lite を代表する最新機能搭載の高スペックモデル



EDOF・EDR・AMR・FLC を搭載した偏光機能付シリーズ最高峰モデル
Dino-Lite Edge S EDR/EDOF/AMR/FLC Polarizer(偏光)
型番：DINOAM7915MZT



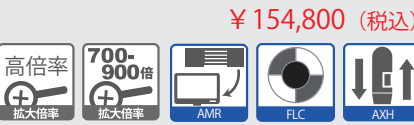
¥ 149,800 (税込)

EDOF・EDR・AMR・FLC を搭載した偏光機能付シリーズ最高峰望遠モデル
Dino-Lite Edge S EDR/EDOF/AMR/FLC Polarizer(偏光)LWD
型番：DINOAM7915MZTL



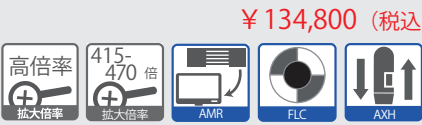
¥ 149,800 (税込)

AMR・FLC を搭載した高倍率モデル
Dino-Lite Edge S AXH/FLC 800x
型番：DINOAM7515MT8A



800倍 ¥ 154,800 (税込)

AMR・FLC を搭載した高倍率モデル
Dino-Lite Edge S AXH/FLC 400x
型番：DINOAM7515MT4A



400倍 ¥ 134,800 (税込)

基本機能



基本機能



EDOF/EDR/AF などの先進機能を搭載した偏光機能付き高スペックモデル
Dino-Lite Edge EDR/EDOF Polarizer(偏光)

¥ 86,370(税込)

型番 :DINOAM4815ZT



EDOF/EDR/AF などの先進機能を搭載した高スペックモデル
Dino-Lite Edge EDR/EDOF

¥ 83,800(税込)

型番 :DINOAM4815T



EDOF/EDR/AF などの先進機能を搭載した偏光機能付き望遠モデル
Dino-Lite Edge AMR Polarizer(偏光) LWD

望遠 ¥ 88,980(税込)

型番 :DINOAM4815ZTL



EDOF/EDR/AF などの先進機能を搭載した望遠モデル
Dino-Lite Edge EDR/EDOF LWD

望遠 ¥ 83,800(税込)

型番 :DINOAM4815TL



AMR/ 偏光機能などを搭載した使い勝手の良いエッジモデル
Dino-Lite Edge AMR Polarizer(偏光)

¥ 73,280(税込)

型番 :DINOAM4515ZT



AMR 機能の搭載で作業効率がアップしたエッジモデル
Dino-Lite Edge AMR

¥ 68,000(税込)

型番 :DINOAM4515T



AMR/ 偏光機能などを搭載したエッジ望遠モデル
Dino-Lite Edge AMR Polarizer(偏光) LWD

望遠 ¥ 73,280(税込)

型番 :DINOAM4515ZTL



AMR 機能の搭載で作業効率がアップしたエッジ望遠モデル
Dino-Lite Edge AMR LWD

望遠 ¥ 68,000(税込)

型番 :DINOAM4515TL



驚愕の 800 倍高倍率でミクロの世界を高画質で切り取る AMR 搭載モデル
Dino-Lite Edge AMR 800x

800倍 ¥ 83,800(税込)

型番 :DINOAM4515T8



驚愕の 500 倍高倍率でミクロの世界を高画質で切り取る AMR 搭載モデル
Dino-Lite Edge AMR 500x

500倍 ¥ 66,000(税込)

型番 :DINOAM4515T5



Dino-Lite Edge

Dino-Lite の USB3.0 対応モデルが登場。データ転送がより高速になります。さらにケーブルの取外しが可能になりました。これによりスタンドにセットしたままで、ケーブルの抜き差しができるようになります。

Dino-Lite USB3.0対応モデル

Dino-Lite Edge S 3.0 EDR/EDOF/AMR/FLC Polarizer(偏光)

型番 :DINOAM73915MZT

¥183,300 (税込)



Dino-Lite Edge S 3.0 EDR/EDOF/AMR/FLC Polarizer(偏光)LWD

型番 :DINOAM73915MZTL

¥183,300 (税込)

望遠



スタンドは別売です。

基本機能



Dino-Lite の高機能を最大限に引き出す究極のフルセット

Dino-Lite ProSpecセット

Dino-Lite ProSpecセット

型番 :DINOXPCSA

¥698,000 (税込)

デジタル顕微鏡での観察や撮影に必要な、高性能・精密機材一式を厳選し、取り揃えました。Dino-Lite 最高峰・最新モデル、超高性能でコンパクトな PC、精密アクセサリ類、27 インチ高精細 4K モニター、Dino 用 PC カート、から構成されるこのセットは、Dino-Lite の各種機能や性能をフルに活かします。Dino ユーザー様の高度で幅広いご要望に、高次元でお答する最高峰のセットです。

Dino-Lite本体を選べるセット

Dino-Lite コンプリートセット

型番 :DINOXPCS1

¥548,000 (税込)

ProSpecセットから、Dino-Lite本体を除いたセット

セット内容

- Dino-Lite最高峰・最新モデル: Dino-Lite Edge S 3.0 EDR/EDOF/AMR/FLC Polarizer(偏光) (DINOAM73915MZT)※
- 高性能PC: Dino-Lite XPC (DINOXPC) (Shuttle社製カスタマイズドPC)
- 高機能ソフトウェア: DinoCapture 2.0 - インストール済み
- スタンド: 精密スタンド (DINORK10)
- アクセサリ: 延長アーム (DINORK10EX)、垂直アーム (DINORK10VX)、フレキシブルアーム (DINORK10FX)、ポジショニングアーム (DINORK10PX2)、精密ホルダー (DINOHDM1)
- モニター: 高精細27インチ 4K液晶ディスプレイ
- Dino用PCカート (MARM9010A)

※コンプリートセットにはDino-Lite 本体は同梱しません。Dino-Lite の PC 用モデルと組み合わせてお使いください。



すべての機材はDino用PCカートに搭載できます。



PCやDinoなどの機材は、カート内部に保管しロックできるので、セキュリティ対策も万全。

Dino用PCカートの机の高さは、用途にあわせて上下することが可能。

Dino-Lite と精密スタンド RK10 のフルセット。研究開発、PRO ワークなどにすぐ使えるセットです。Dino-Lite のハイエンドモデルとハイエンドスタンドアクセサリーがセットになり価格もお得なうえ、必要な全ての製品がセットになっていますので届いた日からすぐにお使いいただけます。

Dino-Lite Edge

Dino-lite R & D (研究開発) セット



Dino-lite 無線モデル R & D (研究開発) セット

型番 :DINOAF4915ZTSP

¥ 166,800 (税込)

DINOAF4915ZT+DINOWF20 WiFi セット

精密スタンド RK10/RK 用延長アーム /RK10 用垂直アームのセット

Dino-lite 無線モデル R & D (研究開発) セット (望遠)

型番 :DINOAF4915ZTLSP

¥ 166,800 (税込)

DINOAF4915ZTL+DINOWF20 WiFi セット

精密スタンド RK10/RK 用延長アーム /RK10 用垂直アームのセット

Dino-lite 無線モデル R & D (研究開発) ベーシックセット

型番 :DINOAF3113TSP

¥ 109,800 (税込)

DINOAF3113T+DINOWF20W WiFi セット

精密スタンド RK10/RK 用延長アーム /RK10 用垂直アームのセット

Dino-lite 3.0 R & D (研究開発) セット

型番 :DIAM73915MZTSP(標準)/DIAM73915MZTLSP(望遠)

¥ 213,000 (税込)

Dino-Lite Edge S 3.0 EDR/EDOF/AMR/FLC Polarizer(偏光)

精密スタンド RK10/RK 用延長アーム /RK10 用垂直アームのセット

Dino-lite R & D (研究開発) セット

型番 :DIAM7915MZTSP(標準)/DIAM7915MZTLSP(望遠)

¥ 179,000 (税込)

Dino-Lite Edge S EDR/EDOF/AMR/FLC Polarizer(偏光)

精密スタンド RK10/RK 用延長アーム /RK10 用垂直アームのセット



DINOAF4915ZT+DINOWF20 WiFi セット
DINOAF4915ZTL+DINOWF20 WiFi セット
DINOAF3113T+DINOWF20W WiFi セット
Dino-Lite Edge S 3.0 EDR/EDOF/AMR/FLC Polarizer(偏光)
Dino-Lite Edge S EDR/EDOF/AMR/FLC Polarizer(偏光)



Dino-Lite シリーズ用
精密スタンド RK10(静電防止仕様) Dino-Lite 精密スタンド RK10 用垂直アーム

Dino-Lite 精密スタンド RK10 用延長アーム

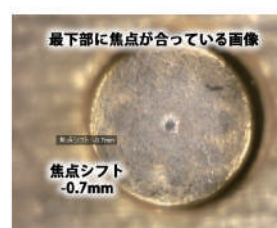
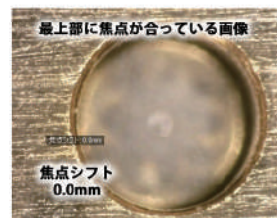
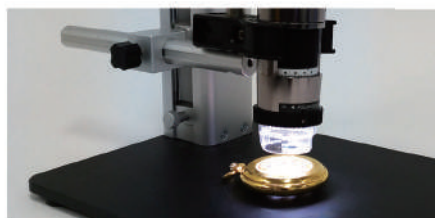


立体物の深さを計測できます

Dino-lite R & D (研究開発) セットの、各モデルに含まれている EDOF (強化被写界深度) 機能や、スタンド類を利用し立体物の深さが測れます。

EDOF 処理が終了した元画像には「焦点シフト (mm)」の数字が表示されています。焦点シフト量の差が、深さの数値となります。

(右記の例ではネジ穴の深さは約 0.7mm です)



Dino-Lite Edge

高解像度で保存可能、頑丈なアルミ合金仕様

高解像度



FLC、先端取り外し、偏光機能を搭載した高解像度モデル
Dino-Lite Edge S FLC Polarizer(偏光)
型番 :DINOAM7115MZT

望遠 ¥ 94,800(税込)

FLC、先端取り外し、偏光機能を搭載した高解像度望遠モデル
Dino-Lite Edge S FLC Polarizer(偏光) LWD
型番 :DINOAM7115MZTL

望遠 ¥ 94,800(税込)

基本機能



広角 & 望遠



Dino-Lite Edge Polarizer(偏光) Wide
型番 : DINOAM4115ZTW

広角

望遠

¥ 69,800(税込)

基本機能



対象物との距離と撮影範囲

■Tモード

拡大率	距離	範囲(横)	範囲(縦)	FOV
15倍	182	30	24	39
20倍	119	23	19	21
30倍	64	15	12	9
40倍	42	11	9	5
50倍	14	9	7	3

■Wモード

拡大率	距離	範囲(横)	範囲(縦)	FOV
5倍	158	98	78	250
10倍	68	41	33	51
15倍	39	31	25	22
20倍	25	25	20	13
30倍	11	14	11	6

FOV: 被写界深度 単位:mm

同じ倍率で広角と望遠に切り替え可能なレンズを搭載。広角では、被写界深度の大きい(ピントの合う範囲が広い)画像が得られます。一方望遠では、対象物との距離をより大きくとれるので手元のスペースを広く使えます。5~50倍という比較的低倍率のため、観察範囲を広くとりたい場合の作業や撮影に向いています。

高倍率 & WiFi



WiFiモジュールの取付可能、FLC機能搭載した高倍率モデル
Dino-Lite Edge M AF AMR Polarizer(偏光) 400x
型番 :DINOAF4515ZT4

¥ 79,800(税込)

WiFiモジュールが接続可能な高倍率モデル

基本機能



顕微鏡



DINOAM7025X

DINOAM4025X

顕微鏡の接眼レンズに取り付けることで、デジタル顕微鏡に変わります。23mm、30mm、30.5mm またはCマウントの接眼レンズスロット内に取り付け可能です。



高解像 2592×1944px の顕微鏡取り付けモデル
Dino-Eye Edge S

¥ 69,800(税込)

型番 :DINOAM7025X

高解像度 1280×1024px の顕微鏡取り付けモデル
Dino-Eye Edge M

¥ 49,800(税込)

型番 :DINOAM4025X



※TV 用とポータブル用の顕微鏡用モデルについては別ページをご覧ください。

Dino-Lite Premier

基本機能



偏光機能搭載の高解像度モデル

Dino-Lite Premier S Polarizer(偏光)

型番 :DINOAM7013MZT

¥ 89,800(税込)



超高解像度センサー搭載のスタンダードモデル

Dino-Lite Premier 500M

型番 :DINOAM7013MT

¥ 79,800(税込)



偏光機能搭載、高倍率の高解像度モデル

Dino-Lite Premier S Polarizer(偏光) 400x

型番 :DINOAM7013MZT4

400倍 ¥ 94,800(税込)



高解像度で観察や
記録が可能。頑丈な
アルミ合金仕様

高解像度



DINOAM7013MZT

基本機能



基本性能に計測機能と偏光機能を搭載した使いやすい基本モデル

Dino-Lite Premier M Polarizer(偏光)

型番 :DINOAM4113ZT

¥ 56,800(税込)



計測、キャリブレーションなどバランスのとれたベーシックモデル

Dino-Lite Premier M

型番 :DINOAM4113T

¥ 46,800(税込)



豊富な機能と偏光機能を搭載した望遠モデル

Dino-Lite Premier2 M Polarizer(偏光) LWD

型番 :DINOAD4113ZTL

望遠 ¥ 67,800(税込)



豊富な機能を持つ望遠基本モデル

Dino-Lite Premier M LWD

型番 :DINOAM4113TL

望遠 ¥ 52,800(税込)



500 倍の拡大倍率を誇るスタンダードモデル

Dino-Lite Premier M 500x

型番 :DINOAM4113T5

500倍 ¥ 51,800(税込)



業務用としてベーシックな機能を備え、
ベストセラーを続ける定番モデル

業務用定番



DINOAM4113ZT

バランスの取れた機能と価格のベーシックモデル



約 20 ～ 200 倍まで拡大可能な Dino-Lite の入門モデルです。
必要最小限の機能のみでいいから低価格で使いたい、複数台使いたいのので価格を抑えたいといった場合にお勧めするモデルです。
高性能な Dino-Lite を体感していただけます。
初めてマイクロスコープを使う方でも非常に使いやすいモデルです。

基本性能を揃えた Dino-Lite 入門モデル

Dino-Lite Basic E

型番 :DINOAM2101

¥ 15,800(税込)

計測機能搭載のベーシックモデル

Dino-Lite Premier E

型番 :DINOAM3103

¥ 27,800(税込)



DINOAM2101



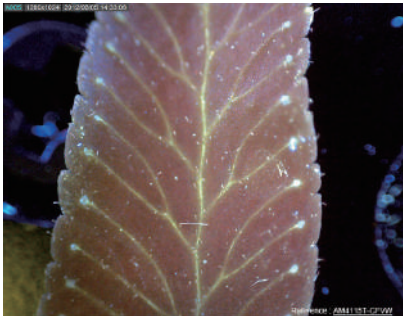
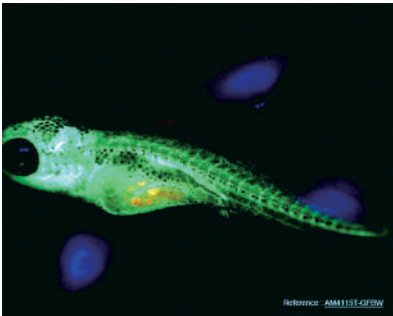
入門

特殊用途モデル



画期的な蛍光 LED ライト搭載

画期的な蛍光マイクロスコープです。ご利用する形態や用途に応じて4種類の蛍光モデルを用意しました。LEDによる励起照明とフィルターにより、GFPを含む緑色蛍光、OFPとRFPを含む赤色・オレンジ色蛍光、DsRedを含む赤血球、mCherryを含むシアン赤色蛍光、シアン色蛍光、マイクロ流体チップ、更にはお肌のメラニン色素のチェックなど様々な用途で観察や撮影が可能です。遺伝子工学、生化学、発生生物学、病理学、解剖学など幅広い分野にご利用できます。また1台のPCで最大8台ものDino-Liteを接続・管理できるので、低コストで研究の効率化やスピードアップが図れます。



蛍光 480nmLED ライト搭載の画期的な先進モデル
Dino-Lite Edge M Fluorescence(蛍光) GFBW

¥ 89,200(税込)

型番 :DINOAM4115TGFBW

蛍光 525nmLED ライト搭載の画期的な先進モデル
Dino-Lite Edge M Fluorescence(蛍光) YFGW

¥ 89,200(税込)

型番 :DINOAM4115TYFGW

蛍光 575nmLED ライト搭載の画期的な先進モデル
Dino-Lite Edge M Fluorescence(蛍光) RFYW

¥ 89,200(税込)

型番 :DINOAM4115TRFYW

蛍光 400nmLED ライト搭載の画期的な先進モデル
Dino-Lite Edge M Fluorescence(蛍光) CFVW

¥ 89,200(税込)

型番 :DINOAM4115TCFVW

紫外線 400nm と通常 LED ライトが切り替え可能な先進機能モデル
Dino-Lite Edge M UV(紫外) 400nm/White

¥ 71,800(税込)

型番 :DINOAM4115TFVW

紫外線 375nm と通常 LED ライトが切り替え可能な先進機能モデル
Dino-Lite Edge M UV(紫外) 375nm/White

¥ 71,800(税込)

型番 :DINOAM4115TFUW

紫外線 400nm ライト搭載モデル
Dino-Lite Edge M UV(紫外) 400nm

¥ 64,800(税込)

型番 :DINOAM4115FVT

紫外線 375nm ライト搭載モデル
Dino-Lite Edge M UV(紫外) 375nm

¥ 64,800(税込)

型番 :DINOAM4115FUT

紫外線 400nm と通常 LED ライトが切り替え可能な望遠モデル
Dino-Lite Edge M UV(紫外) 400nm/White LWD

望遠 ¥ 71,800(税込)

型番 :DINOAM4115TLFWW

赤外線と紫外線ライトが切替可能なモデル
Dino-Lite Edge M IR(赤外)940nm/UV(紫外)400nm

¥ 71,800(税込)

型番 :DINOAM4115TJV

赤外線 940nm ライト搭載モデル
Dino-Lite Edge M IR(赤外 940nm)

¥ 64,800(税込)

型番 :DINOAM4115FJT

ストロボライトで被写体ブレや手ブレを防ぐモデル
Dino-Lite Premier M Strobo

¥ 45,300(税込)

型番 :DINOAM3713TB



赤外線 / 紫外線 / ストロボ

<紫外線モデル>本体に紫外線ライトを内蔵。科学、工業など幅広い分野で、また法的分野では、偽造検出(パスポート、IDカード、紙幣など)や、犯罪現場調査、法医学、文書鑑定、布袋での証拠照明などに利用することができます。

<赤外線モデル>内蔵された赤外線ランプとフィルターにより、暗い場所での観察、実験、検査、撮影が可能です。可視光に比べて波長が長く散乱しにくい性質を利用し、煙や薄い布などを透過して向こう側の物体を見たり、偽札のチェックなど、赤外線の世界が撮影可能です。

<ストロボモデル>LEDをストロボとして使い、動いている被写体をとめたり、手ぶれを軽減したり出来ます。ブレのため難しかった手持ち撮影にも効果絶大です。

基本機能



モニター用モデル



DINOAM5218MZT

基本機能



Dino-Liteを、直接モニターに接続できます。
HDMI/DVI接続と、D-Sub/VGA接続、のモデルからお選び
頂けます。どのモデルにも偏光機能が装備されております。

Dino-Lite Edge HDMI(DVI) Polarizer(偏光)

型番 : DINOAM5218MZT



Dino-Lite Edge HDMI(DVI) Polarizer(偏光)LWD

型番 : DINOAM5218MZTL

望遠



各 ¥97,800 (税込)

Dino-Lite Edge VGA(D-Sub) Polarizer(偏光)

型番 : DINOAM5216ZT



Dino-Lite Edge VGA(D-Sub) Polarizer(偏光)LWD

型番 : DINOAM5216ZTL

望遠



各 ¥74,800 (税込)



HDMI/DVI 超高画質デジタル出力

モニターやTVのDVIまたはHDMI端子に接続して、パソコンを経由せずに、直接画像を映し出します。720pのデジタルHD超高画質での観察が可能です。パソコンを必要としないので簡単に素早く作業を開始できます。また、本体のボタンを押すことにより画像を静止させることが可能。静止画としてじっくり観察できます。ボタンの長押しでLEDのオン・オフもできるので、状況により内蔵LED以外のライティングも使用できます。(HDMIケーブルは同梱しておりません。HDMI接続の場合には別途HDMIケーブルをご用意ください)



D-Sub/VGA 高画質出力

モニターのD-sub(15ピン)端子(VGA入力)に接続して、パソコンを経由せずに、直接画像を映し出します。高画質での観察が可能です。パソコンを必要としないので簡単に素早く作業を開始できます。また、本体のボタンを押すことにより画像を静止させることが可能。静止画としてじっくり観察できます。ボタンの長押しでLEDのオン・オフもできるので、状況により内蔵LED以外のライティングも使用できます。倍率ダイヤルやロックできるなどの改良がくわえられた新ボディを採用。機能と使いやすさが向上しました。



DINOAM5212ZT

基本機能



高画質 960H 偏光機能付き高スペックテレビ接続モデル

Dino-Lite Edge TV Polarizer(偏光)

¥54,800(税込)

型番 :DINOAM5212ZT



高画質 960H 偏光機能付き高スペックテレビ接続望遠モデル

Dino-Lite Edge TV Polarizer(偏光)LWD

¥54,800(税込)

型番 :DINOAM5212ZTL



テレビ接続可能なベーシックモデル

Dino-Lite Premier E TV

¥27,800(税込)

型番 :DINOAM4112N

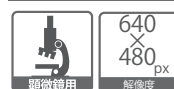


テレビ接続可能マルチ径対応の顕微鏡取り付けモデル

Dino-Eye TV

¥32,800(税込)

型番 :DINOEYETV



TV 用モデル

ご家庭のTVやビデオのビデオ入力に接続して、テレビモニターに画像を映し出します。お手持ちのテレビでプレゼンテーションなどする場合にも便利です。また、ビデオ機器などで画像をそのまま動画で記録することもできます。パソコンが不要なので手軽に計測できます。

ポータブルモデル



DINOPP2

基本機能



Dino-Lite とレコーダーのセットモデル

Dino-Lite Premier Portable2

¥84,800(税込)

型番 :DINOPP2



顕微鏡取り付け用 Dino-Eye とレコーダーのセットモデル

Dino-Eye Premier Portable

¥84,800(税込)

型番 :DINOEYEP2

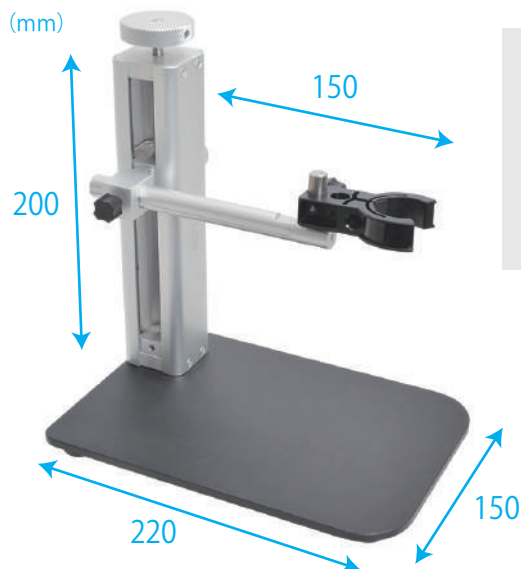


Dino-Lite アクセサリ

用途に合わせたスタンド類、先端キャップやバックライトなど、Dino-Lite をサポートする便利なアクセサリを 30 種類以上ラインナップ。スタンドやアクセサリをお使い頂くことにより、手振れを防ぎ、精密な観察や、多彩な測定が可能になります。

スタンド RK シリーズ

緻密な焦点合わせが可能な精密スタンド「RK10」多彩な使い方が出来ます。



緻密焦点ダイヤルにより、緻密な焦点合わせが可能。クイックリリースボタンで上下移動も簡単。アームは360度自由に回転。ステンレスとアルミ素材を適所に配置し耐久性と軽量化を両立。静電気防止使用。高倍率時モデルを含むあらゆるレンズのモデルにお使いいただけます。

Dino-Lite シリーズ用精密スタンド RK10(静電防止仕様)
型番:DINORK10

¥ 39,800(税込)



オプション組み合わせ例



オプション組み合わせ例

DINORKシリーズ専用オプション (RK10,RK06,RK06F,RF05F,RK04Fでご使用いただけます)



X-Y ポジショニングアーム 2
X軸・Y軸方向に精密に動かすことができる延長アーム。微細に移動しながら、観察や撮影のフレーミングが可能。
型番:DINORK10PX2

¥ 17,800(税込)



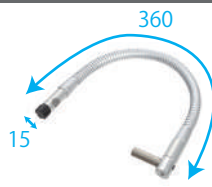
延長アーム
アームを延長できます。延長アームの長さは約15cm。また水平方向に回転させることが可能。
型番:DINORK10EX

¥ 3,480(税込)



垂直アーム
アームを垂直方向に延長できます。対象物との距離をより高く取りたい場合に便利です。
型番:DINORK10VX

¥ 4,280(税込)



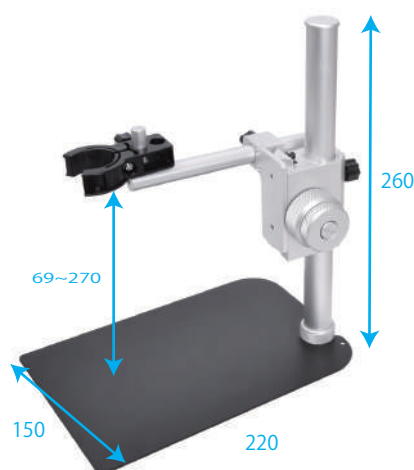
フレキシブルアーム
自由に動かす事ができるので、あらゆる角度・高さに固定する事が可能。
型番:DINORK10FX

¥ 6,280(税込)



シャーレホルダー
シャーレを上方向・下方向両方から観察する事が出来るホルダー。
型番:DINOS5M2

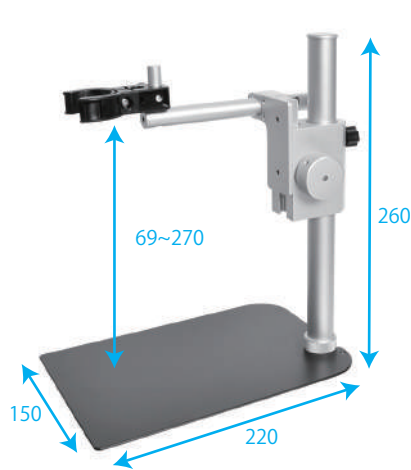
¥ 16,800(税込)



NEW

微調整付スタンド
上下移動がスムーズに行えるダイヤルが2種。通常のダイヤルと微動ダイヤルが付いているので、焦点合わせをスムーズにします。
型番:DINORK06F

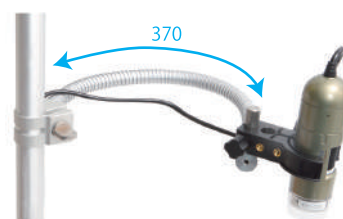
¥ 37,800(税込)



ベーシックスタンド RK06
RKシリーズ専用オプションを取り付け可能なベーシックスタンド。アームを付け替える事で様々な場面での使用が可能。
型番:DINORK06

¥ 30,800(税込)

DINORK06/06F専用オプション



Dino-Lite スタンド用
フレキシブルアーム 2
DinoLiteスタンド(RK06)用のフレキシブルアーム。お持ちのDinoLiteスタンドの支柱に取り付けられるアームです。長さ約32cmまで伸び、対応サイズは21mmのボールです。
型番:DINOMSAK810A

¥ 6,980(税込)



NEW

スタンド RK06 用延長ポール
DINORK06専用の延長ポール
型番:DINORK06PL

¥ 3,480(税込)

Dino-Lite アクセサリ

(mm)

A. スタンド Dino-Lite 本体を固定し手ぶれを防ぎます。

NEW!

微調整付コンパクトスタンド
持ち運びも便利なポータブルサイズ。高さの微調整ダイヤル付き。

型番: DINORK04F
¥ 23,800(税込)

NEW!

スタンド用垂直アーム
ホルダー用のボールに差し込みアームを垂直方向に延長します。全てのタイプのスタンドに取り付けられます。

型番: DINORK05VX
¥ 3,480(税込)

NEW!

支柱が可動

微調整付アングルスタンド
30度のチルトボール機能を備えたミニスタンド。マルチアングルでの撮影が可能。

型番: DINORK05F
¥ 29,800(税込)

Dino-Lite シリーズ用
マグネットスタンド

スイッチ付きの強力なマグネットで金属プレートに固定してお使いいただけるDino-Liteシリーズ用のアームです。ON・OFFスイッチを切り替えることで、固定・非固定を簡単に切り替えることが可能です。

型番: DINOMSSE
¥ 16,093(税込)

NEW!

Dino-Lite シリーズ用クランプ式
フレキシブルアーム

厚さ7cmまでの机にクランプ可能なアーム。グースネックなので様々なアングルから観察可能。

型番: DINORK02
¥ 19,800(税込)

Dino-Lite シリーズ用
ホイール付ホルダー

車輪が付いているので、焦点位置を確保したまま、Dino-Lite自体を移動できます。大きな印刷物や筒状のものなどの観察・撮影に大変便利。

型番: DINOMSW1
¥ 18,480(税込)

NEW!

Dino-Lite シリーズ用
グリップホルダー

ハンドヘルドタイプのホルダー。軽量アルミ製。レストプレート付きなので自立させる事も可能。

型番: DINOHDE01
¥ 18,800(税込)

B. 簡易スタンド



**Dino-Lite シリーズ用
ポータブルミニスタンド 2**

DinoLiteシリーズ用の携帯スタンド!超小型なので持ち運びも楽々。アウトドアでも手ブレを気にせず観察や撮影できます。対象物を上に載せる置き台タイプ。

型番: DINOMS08B
¥ 4,370(税込)

C. アダプタ 観察・撮影用のシンプルなスタンド

AD シリーズ、AM/AF シリーズ (偏光モデル以外) 用
(AM/AF シリーズの偏光機能付きモデルでは使えません)



**Dino-Lite シリーズ用
多目的アダプター**

外光の影響をなくせるので、鮮明な画像が得られます。低倍率の簡易拡大鏡として、肌のチェックや文書の拡大など多目的に使えます。

型番: DINOMSAA502
¥ 2,480(税込)



**Dino-Lite シリーズ用
可変式携帯スタンド**

2つのアダプターを組み合わせることにより3段階の距離で倍率を変えての観察や撮影ができます。小型軽量、携帯可能なのでフィールドワークにも最適。家庭や学校で、また趣味の分野などで幅広くお使い頂けます。

型番: DINOMS12C
¥ 4,680(税込)

D. フットペダル



Dino-Lite シリーズ用フットペダル

足でシャッターが切れるフットペダル。観察や撮影時に両手が自由に使えるのでスムーズに作業出来ます。Dino-LiteとDino-Eyeに対応。Windowsと、Macの両OSに対応。

型番: DINOSWF1
¥ 8,500(税込)

Dino-Lite アクセサリ

E. キャリブレーション

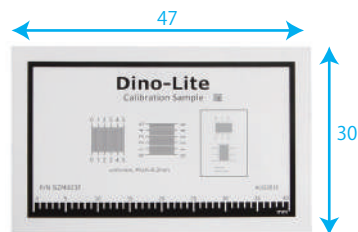
G.AD アダプタ



オートキャリブレーションシート
CS41(ピッチ 0.1mm)

硬質プラスチックの保護ケース入り、QRコード付きでより正確な測定が可能になる0.1mmピッチのキャリブレーションシート。

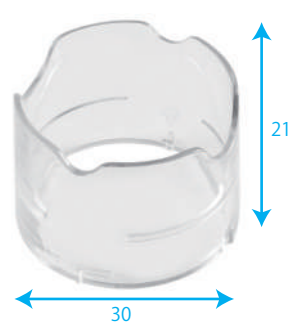
型番:DINOC541
¥ 3,180(税込)



キャリブレーションシート CS21
(ピッチ 0.1mm)

ピッチ0.1mmのスケールが追加され、様々の倍率での使い勝手の向上と共に、キャリブレーション精度のアップが期待できます。

型番:DINOC521
¥ 1,100(税込)



Dino-Lite シリーズ用カーブドレンズ
キャップアダプター (AD シリーズ用)

先端部のカーブ状の切込みにケーブルなどを通せるADシリーズ用アダプター。

型番:DINOM5AA105
¥ 1,100(税込)



Dino-Lite シリーズ用カーブドレンズ
キャップアダプター (AD シリーズ用)

対象物を斜めから観察・撮影することができるADシリーズ用アダプター。

型番:DINOM5AA102
¥ 1,100(税込)

F. 先端キャップ (Premier AD シリーズ・望遠モデル用)



Dino-Lite シリーズ用
チューブラーアダプタ

Dino-Lite 先端部取外しタイプに使える、狭い場所の観察に最適なアダプタ。

型番:DINOFCLTB1
¥ 3,380(税込)



Dino-Lite シリーズ用
ミラーアングルアダプタ

先端部の側視ミラーにより視角を90度変え、また照明を集光するのでクリアに観察や撮影ができます。

型番:DINOFCLMA1
¥ 5,080(税込)



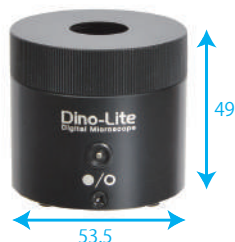
Dino-Lite シリーズ用
光ファイバアダプタ (口径 2.5mm)

光ファイバケーブルの端面の状態を内蔵の特殊レンズを併用することにより超高倍率で観察や撮影できます。

型番:DINOFCLFB2
¥ 7,780(税込)



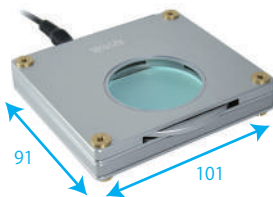
H. その他オプション



Dino-Lite シリーズ用
バックライトイルミネーター

側面のスイッチで明視野照明と暗視野照明を切り替える事が出来るバックライト。100倍を超える倍率でDino-Liteで使用することをお勧めします。

型番:DINOBLCDW
¥ 36,800(税込)



Z W 1 バックライトパッド

偏光機能付きバックライトパッドです。対象物の裏側から柔らかな光を当てることにより、対象物を美しくくっきり浮き出させます。搭載の偏光機能により微妙な光の調整が可能です。

型番:DILIS413
¥ 33,000(税込)



Dino-Lite シリーズ用
偏光付補助ライト

偏光コントロール機能付きのLEDライト。USB/バッテリー給電式。偏光ダイヤルを調節することにより、自在にイメージを演出できます。

型番:DINOSLZW1
¥ 5,880(税込)



Dino-Lite シリーズ用
標本ホルダー

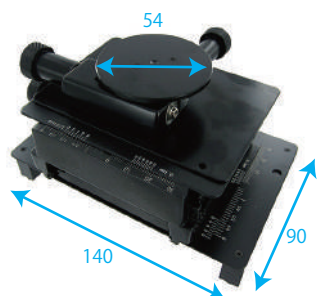
標本などの観察物を保持する事が出来るピン付きホルダー。

型番:DINOMS16D
¥ 8,480(税込)

Dino-Lite アクセサリ

(mm)

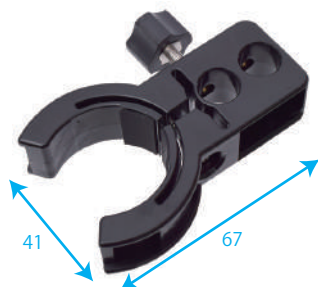
H. その他オプション



Dino-Lite シリーズ用 X-Y+R ミニテーブル

X軸とY軸方向に精密に動かすことができ、DinoLiteシリーズ用のスタンド(RK10/RK06)にも取り付け使える小型テーブル。テーブルや標本台は360度回転可能。

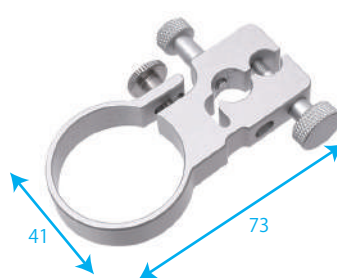
型番:DINOMS15XS1
¥ 27,800(税込)



Dino-Lite シリーズ用ホルダー

本体をはさみ付けてスタンドに取り付けるためのプラスチック製標準ホルダーです。

型番:DINOHDP1
¥ 1,609(税込)



Dino-Lite シリーズ用精密ホルダー

DinoLiteシリーズ用のスタンドやアクセサリとDinoLite本体を繋いで保持するためのアルミ製の精密で堅牢なホルダーです。

型番:DINOHDM1
¥ 6,980(税込)



Dino-Lite シリーズ用 USB OTG ケーブル

Dino-Liteとスマートフォンを繋ぐUSB OTGケーブル。

Type C用 型番:DINOOTGC
¥ 1,980(税込)
Micro B用 型番:DINOOTGB
¥ 1,580(税込)

I. ノブモーター



バッテリー内蔵 10 インチ マルチメディアモニター

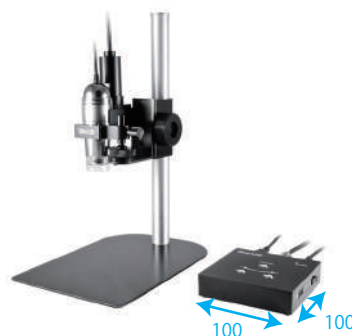
バッテリー内蔵だからどこでも使用OK。HDMI、コンポジット入力対応10インチモニター。

型番:MBWHDM10
¥ 20,800(税込)



miniHDMI-HDMI ケーブル (2m)

Dino-Liteとモニターを繋ぐHDMIケーブル2m。
型番:HDMICA18
¥ 3,180(税込)



ノブモーター

Dino-Liteの拡大率(焦点)ダイヤルをモーターで動かすことができます。精密な拡大率や焦点の調整がコントロールボックスから可能です。手動ではどうしても画面が動いてしまうような状況でも、本体に触れることなく操作できるので、精度がアップします。

型番:DINOKM01
¥ 64,800(税込)



Dino-Lite シリーズ用コネク (タブレット&スマホ無線接続アダプター)

Android/iOSベースのスマートフォンやタブレットやパソコンを使い無線(Wi-Fi)でDino-Liteのライブ映像を映し出す事ができます。
※Dino-Lite Edgeシリーズ、Dino-Lite Premiere(R4)シリーズ対応

型番:DINOWF10
¥ 49,800(税込)

K.Dino-Lite Edge モデル用先端キャップ



Dino-Lite Edge シリーズ用 キャップセット (静電防止仕様)

静電(ESD)防止仕様のキャップです。静電気対策が必要な場合にご利用ください。

N3C-CE:先端が閉じたキャップ
N3C-OE:標準キャップ
N3C-LE:長めのキャップ
N3C-EE:やや長めのキャップ

型番:DINON3CESD
¥ 4,980(税込)



Dino-Lite Edge シリーズ用 リングライトキャップ

Dino-Lite本体のライトをリング状に変えるライトキャップです。周辺からのライティングに変更することにより、レンズに映り込む対象物からの反射を押さえ、対象物の質感を映し出します。(使用推奨モデル:望遠モデル)

型番:DINON3CR
¥ 13,480(税込)



Dino-Lite Edge シリーズ用 同軸ライトキャップ

フロントキャップにつける事で同軸照明を可能にします。反射面の傷やへこみを目立たせてくれます。(使用推奨モデル:望遠モデル)

※ これを取り付けた場合、Dino-Liteの作動距離は5mm短くなります。従いまして、標準モデルや高倍率モデルでの使用は制約されます(お勧め致しません)。

型番:DINON3CA
¥ 13,800(税込)



Dino-Lite Edge シリーズ用 毛細血管観察キャップ

毛細血管を見るための専用キャップ。湾曲したキャップで爪にフィットします。

(使用推奨モデル:DINOAF4515ZT4)

型番:DINON3CN
¥ 1,980(税込)

Dino-Lite 全機種仕様一覧

モデル	型番	機種名	画質	レンズ性能	ボディ性能	ライト性能	測定機能	新機能	特殊機能	搭載 ページ
Edge WiFi	DINOAF4915ZT	Dino-Lite Edge M AF EDR/EDOF/AMR/FLC Polarizer(偏光)	1280 1024 _{px} カメラ	20- 220 倍 拡大倍率	充電部防水 充電	充電部防水 充電	撮影 撮影 撮影	EDOF EDOF EDOF	AMR AMR AMR	P18
Edge WiFi	DINOAF4915ZTL	Dino-Lite Edge M AF EDR/EDOF/AMR/FLC Polarizer(偏光) LWD	1280 1024 _{px} カメラ	10- 140 倍 拡大倍率	充電部防水 充電	充電部防水 充電	撮影 撮影 撮影	EDOF EDOF EDOF	AMR AMR AMR	P18
Edge WiFi	DINOAF3113T	Dino-Lite Premier E AF	640 480 _{px} カメラ	20- 220 倍 拡大倍率		充電部防水 充電	撮影 撮影 撮影			P18
Edge	DINOAM7915MZT	Dino-Lite Edge S EDR/EDOF/AMR/FLC Polarizer(偏光)	2592 1944 _{px} カメラ	10- 220 倍 拡大倍率	充電部防水 充電	充電部防水 充電	撮影 撮影 撮影	EDOF EDOF EDOF	AMR AMR AMR	P19
Edge 望遠	DINOAM7915MZTL	Dino-Lite Edge S EDR/EDOF/AMR/FLC Polarizer (偏光) LWD	2592 1944 _{px} カメラ	10- 140 倍 拡大倍率	充電部防水 充電	充電部防水 充電	撮影 撮影 撮影	EDOF EDOF EDOF	AMR AMR AMR	P19
Edge 高倍率	DINOAM7515MT8A	Dino-Lite Edge S AXH/FLC 800x	2592 1944 _{px} カメラ	700- 900 倍 拡大倍率	充電部防水 充電	充電部防水 充電	撮影 撮影 撮影		AMR	P19
Edge 高倍率	DINOAM7515MT4A	Dino-Lite Edge S AXH/FLC 400x	2592 1944 _{px} カメラ	415- 470 倍 拡大倍率	充電部防水 充電	充電部防水 充電	撮影 撮影 撮影		AMR	P19
Edge	DINOAM4815ZT	Dino-Lite Edge EDR/EDOF Polarizer(偏光)	1280 1024 _{px} カメラ	20- 220 倍 拡大倍率	充電部防水 充電	充電部防水 充電	撮影 撮影 撮影	EDOF EDOF EDOF		P19
Edge	DINOAM4815T	Dino-Lite Edge EDR/EDOF	1280 1024 _{px} カメラ	20- 220 倍 拡大倍率	充電部防水 充電	充電部防水 充電	撮影 撮影 撮影	EDOF EDOF EDOF		P19
Edge 望遠	DINOAM4815ZTL	Dino-Lite Edge EDR/EDOF Polarizer(偏光) LWD	1280 1024 _{px} カメラ	10- 140 倍 拡大倍率	充電部防水 充電	充電部防水 充電	撮影 撮影 撮影	EDOF EDOF EDOF		P19
Edge 望遠	DINOAM4815TL	Dino-Lite Edge EDR/EDOF LWD	1280 1024 _{px} カメラ	10- 140 倍 拡大倍率	充電部防水 充電	充電部防水 充電	撮影 撮影 撮影	EDOF EDOF EDOF		P19
Edge	DINOAM4515ZT	Dino-Lite Edge AMR Polarizer(偏光)	1280 1024 _{px} カメラ	20- 220 倍 拡大倍率	充電部防水 充電	充電部防水 充電	撮影 撮影 撮影		AMR	P19
Edge	DINOAM4515T	Dino-Lite Edge AMR	1280 1024 _{px} カメラ	20- 220 倍 拡大倍率	充電部防水 充電	充電部防水 充電	撮影 撮影 撮影		AMR	P19
Edge 望遠	DINOAM4515ZTL	Dino-Lite Edge AMR Polarizer(偏光) LWD	1280 1024 _{px} カメラ	10- 140 倍 拡大倍率	充電部防水 充電	充電部防水 充電	撮影 撮影 撮影		AMR	P19
Edge 望遠	DINOAM4515TL	Dino-Lite Edge AMR LWD	1280 1024 _{px} カメラ	10- 140 倍 拡大倍率	充電部防水 充電	充電部防水 充電	撮影 撮影 撮影		AMR	P19
Edge 高倍率	DINOAM4515T8	Dino-Lite Edge AMR 800x	1280 1024 _{px} カメラ	700- 900 倍 拡大倍率	充電部防水 充電	充電部防水 充電	撮影 撮影 撮影		AMR	P19
Edge 高倍率	DINOAM4515T5	Dino-Lite Edge AMR 500x	1280 1024 _{px} カメラ	500- 550 倍 拡大倍率	充電部防水 充電	充電部防水 充電	撮影 撮影 撮影		AMR	P19

モデル	型番	機種名	画質	レンズ性能	ボディ性能	ライト性能	測定機能	新機能	特殊機能	掲載ページ
Edge USB3.0	DINOAM73915MZT	Dino-Lite Edge S 3.0 EDR/EDOF/AMR/FLC Polarizer(偏光)	2560 1920 _{px} カメラ	10-220 倍 拡大倍率	先駆的防し 先駆的防し	白色 LED×8	撮影 撮影 撮影	EDOF/AMR	AMR	P20
	DINOAM73915MZTL	Dino-Lite Edge S 3.0 EDR/EDOF/AMR/FLC Polarizer(偏光) LWD	2560 1920 _{px} カメラ	10-140 倍 拡大倍率	先駆的防し 先駆的防し	白色 LED×8	撮影 撮影	EDOF/AMR	AMR	P20
Edge	DINOAM7115MZT	Dino-Lite Edge S FLC Polarizer(偏光)	2592 1944 _{px} カメラ	20-220 倍 拡大倍率	先駆的防し 先駆的防し	白色 LED×8	撮影 撮影			P22
	DINOAM7115MZTL	Dino-Lite Edge S FLC Polarizer(偏光) LWD	2592 1944 _{px} カメラ	10-140 倍 拡大倍率	先駆的防し 先駆的防し	白色 LED×8	撮影 撮影			P22
	DINOAM7013MZT	Dino-Lite Premier S Polarizer(偏光)	2592 1944 _{px} カメラ	20-200 倍 拡大倍率	先駆的防し 先駆的防し	白色 LED×8	撮影 撮影			P23
	DINOAM7013MT	Dino-Lite Premier 500M	2592 1944 _{px} カメラ	20-200 倍 拡大倍率	先駆的防し 先駆的防し	白色 LED×8	撮影 撮影			P23
Premier 高倍率	DINOAM7013MZT4	Dino-Lite Premier S Polarizer(偏光) 400x	2592 1944 _{px} カメラ	430-470 倍 拡大倍率	先駆的防し 先駆的防し	白色 LED×8	撮影 撮影			P23
Premier	DINOAM4113ZT	Dino-Lite Premier M Polarizer(偏光)	1280 1024 _{px} カメラ	20-200 倍 拡大倍率	先駆的防し 先駆的防し	白色 LED×8	撮影 撮影			P23
	DINOAM4113T	Dino-Lite Premier M	1280 1024 _{px} カメラ	20-200 倍 拡大倍率	先駆的防し 先駆的防し	白色 LED×8	撮影 撮影			P23
	DINOAM3103	Dino-Lite Premier E	640 480 _{px} カメラ	20-200 倍 拡大倍率	先駆的防し 先駆的防し	白色 LED×8	撮影 撮影			P23
	DINOAM2101	Dino-Lite Basic E	640 480 _{px} カメラ	20-200 倍 拡大倍率	先駆的防し 先駆的防し	白色 LED×8	撮影 撮影			P23
Edge 広角 / 望遠	DINOAM4115ZTW	Dino-Lite Edge Polarizer(偏光) Wide	1280 1024 _{px} カメラ	5-50 倍 拡大倍率	先駆的防し 先駆的防し	白色 LED×8	撮影 撮影			P22
	DINOAD4113ZTL	Dino-Lite Premier2 M Polarizer(偏光) LWD	1280 1024 _{px} カメラ	10-90 倍 拡大倍率	先駆的防し 先駆的防し	白色 LED×8	撮影 撮影			P23
	DINOAM4113TL	Dino-Lite Premier M LWD	1280 1024 _{px} カメラ	10-90 倍 拡大倍率	先駆的防し 先駆的防し	白色 LED×8	撮影 撮影			P23
Edge WiFi 高倍率	DINOAF4515ZT4	Dino-Lite Edge M AF AMR Polarizer(偏光) 400x	1280 1024 _{px} カメラ	400-470 倍 拡大倍率	先駆的防し 先駆的防し	白色 LED×8	撮影 撮影			P22
Premier 高倍率	DINOAM4113TS	Dino-Lite Premier M 500x	1280 1024 _{px} カメラ	500倍 拡大倍率	先駆的防し 先駆的防し	白色 LED×8	撮影 撮影			P23
Edge 顕微鏡	DINOAM7025X	Dino-Eye Edge S	2592 1944 _{px} カメラ		先駆的防し 先駆的防し					P22
	DINOAM4025X	Dino-Eye Edge M	1280 1024 _{px} カメラ		先駆的防し 先駆的防し					P22

モデル	型番	機種名	画質	レンズ性能	ボディ性能	ライト性能	測定機能	新機能	特殊機能	掲載ページ
特殊用途 蛍光	DINOAM4115TGFBW	Dino-Lite Edge M Fluorescence(蛍光) GFBW	1280 1024 1024px カメラ	20-220倍 最大解像率	充電駆動外し 充電駆動あり	白色 LED×1 480nm	撮影 撮影タクト 測定			P24
特殊用途 蛍光	DINOAM4115TYFGW	Dino-Lite Edge M Fluorescence(蛍光) YFGW	1280 1024 1024px カメラ	20-220倍 最大解像率	充電駆動外し 充電駆動あり	白色 LED×1 525nm	撮影 撮影タクト 測定			P24
特殊用途 蛍光	DINOAM4115TRFW	Dino-Lite Edge M Fluorescence(蛍光) RFW	1280 1024 1024px カメラ	20-220倍 最大解像率	充電駆動外し 充電駆動あり	白色 LED×1 575nm	撮影 撮影タクト 測定			P24
特殊用途 蛍光	DINOAM4115TCFW	Dino-Lite Edge M Fluorescence(蛍光) CFW	1280 1024 1024px カメラ	20-220倍 最大解像率	充電駆動外し 充電駆動あり	白色 LED×1 400nm	撮影 撮影タクト 測定			P24
特殊用途 紫外	DINOAM4115TFW	Dino-Lite Edge M UV(紫外) 400nm/White	1280 1024 1024px カメラ	20-220倍 最大解像率	充電駆動外し 充電駆動あり	白色 LED×1 400nm	撮影 撮影タクト 測定			P24
特殊用途 紫外	DINOAM4115TFUW	Dino-Lite Edge M UV(紫外)375nm/White	1280 1024 1024px カメラ	20-220倍 最大解像率	充電駆動外し 充電駆動あり	白色 LED×1 375nm	撮影 撮影タクト 測定			P24
特殊用途 紫外	DINOAM4115FVT	Dino-Lite Edge M UV(紫外) 400nm	1280 1024 1024px カメラ	20-220倍 最大解像率	充電駆動外し 充電駆動あり	白色 LED×1 400nm	撮影 撮影タクト 測定			P24
特殊用途 紫外	DINOAM4115FUT	Dino-Lite Edge M UV(紫外) 375nm	1280 1024 1024px カメラ	20-220倍 最大解像率	充電駆動外し 充電駆動あり	白色 LED×1 375nm	撮影 撮影タクト 測定			P24
特殊用途 紫外	DINOAM4115TLFW	Dino-Lite Edge M UV(紫外) 400nm/White LWD	1280 1024 1024px カメラ	10-140倍 最大解像率	充電駆動外し 充電駆動あり	白色 LED×4 400nm	撮影 撮影タクト 測定			P24
特殊用途 赤外 / 紫外	DINOAM4115TJV	Dino-Lite Edge M IR(赤外)940nm/UV(紫外)400nm	1280 1024 1024px カメラ	20-220倍 最大解像率	充電駆動外し 充電駆動あり	白色 LED×1 400nm	撮影 撮影タクト 測定			P24
特殊用途 赤外	DINOAM4115FJT	Dino-Lite Edge M IR(赤外 940nm)	1280 1024 1024px カメラ	20-220倍 最大解像率	充電駆動外し 充電駆動あり	白色 LED×1 940nm	撮影 撮影タクト 測定			P24
特殊用途 ストロボ	DINOAM3713TB	Dino-Lite Premier M Strobo	640 480 480px カメラ	20-100倍 最大解像率		白色 LED×8 スリットLED	撮影 撮影タクト 測定			P24
モニター用 HDMI/DVI	DINOAM5218MZT	Dino-Lite Edge HDMI(DVI) Polarizer(偏光)	720P 720P	20-220倍 最大解像率	充電駆動外し 充電駆動あり	白色 LED×8	LED LEDタクト			P25
モニター用 HDMI/DVI	DINOAM5218MZTL	Dino-Lite Edge HDMI(DVI) Polarizer(偏光)LWD	720P 720P	10-140倍 最大解像率	充電駆動外し 充電駆動あり	白色 LED×8	LED LEDタクト			P25
モニター用 D-Sub/VGA	DINOAM5216ZT	Dino-Lite Edge VGA(D-Sub) Polarizer(偏光)	720P 720P	20-220倍 最大解像率	充電駆動外し 充電駆動あり	白色 LED×8	LED LEDタクト			P25
モニター用 D-Sub/VGA	DINOAM5216ZTL	Dino-Lite Edge VGA(D-Sub) Polarizer(偏光)LWD	720P 720P	10-140倍 最大解像率	充電駆動外し 充電駆動あり	白色 LED×8	LED LEDタクト			P25

モデル	型番	機種名	画質	レンズ性能		ボディ性能		ライト性能	測定機能		新機能	特殊機能	掲載ページ
TV モニター用	DINOAM5212ZT	Dino-Lite Edge TV Polarizer(偏光)	960H 960H	20-200倍 拡大倍率	LED 照明	先頭部が丸み LED×8	電子ロック LED×8	白色 LED×8	LED LEDボタン				P25
TV モニター用	DINOAM5212ZTL	Dino-Lite Edge TV Polarizer(偏光) LWD	960H 960H	10-140倍 拡大倍率	LED 照明	先頭部が丸み LED×8	電子ロック LED×8	白色 LED×8	LED LEDボタン				P25
TV モニター用	DINOAM4112N	Dino-Lite Premier E TV	640 480px カメラ	20-200倍 拡大倍率				白色 LED×8					P25
TV モニター用	DINOEYETV	Dino-EYE TV	640 480px カメラ		顕微鏡用			白色 LED×8					P25
ポータブル	DINOPP2	Dino-Lite Premier Portable2		20-200倍 拡大倍率				白色 LED×8					P25
ポータブル	DINOEYEP2	Dino-Eye Premier Portable	640 480px カメラ		顕微鏡用								P25

機種の選び方

接続方法



画質



レンズ性能



便利機能

接続方法

USB：パソコンに繋ぐ
HDMI：HDMI 対応モニターに繋ぐ
D-sub：PC 用モニターに繋ぐ
TV 用：AV 端子に繋ぐ
顕微鏡用：接眼レンズとして取り付ける

画質

通常画質：640×480
高画質：1280×1024
超高画質：2592×1944

レンズ性能

拡大倍率：通常（10～230 倍）
：高倍率（400～800 倍）
望遠：対象物から離れてもピント合わせ可能

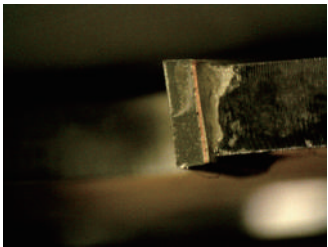
便利機能

偏光：光の乱反射を軽減
測定機能：対象の大きさを測定
先端取り外し：様々なオプションに対応
アルミ合金：プロ仕様の強固な本体

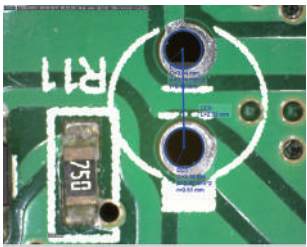
使用事例

Dino-Lite をご利用いただいているお客様導入事例です。多種多様な業種や企業規模のお客様がどのように活用いただいているのかをご紹介します。

商品型番	DINOAM7915MZTL/DINOAM4515ZTL/DINOAM4113
商品名	ZT Dino-Lite Edge S EDR/EDOF/AMR/FLC Polarizer(偏光) LWD Dino-Lite Edge AMR Polarizer(偏光) LWD
職種	Dino-Lite Premier M Polarizer(偏光)
利用目的	生産・製造工場関連



商品型番	DINOAM7915MZTL
商品名	Dino-Lite Edge S EDR/EDOF/AMR/FLC Polarizer(偏光) LWD
職種	生産・製造工場関連
利用目的	プリント板の位置合わせ



商品型番	DINOAM7915MZT
商品名	Dino-Lite Edge S EDR/EDOF/AMR/FLC Polarizer(偏光)
職種	研究・開発
利用目的	皮膚、毛髪の観察

商品型番	DINOAM7915MZT
商品名	Dino-Lite Edge S EDR/EDOF/AMR/FLC Polarizer(偏光)
職種	電子機器関連
利用目的	不良部の解析

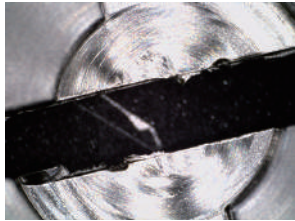
商品型番	DINOAM7515MT8A
商品名	Dino-Lite Edge S AXH/FLC 800x
職種	電子機器関連
利用目的	微少ワークの観察

商品型番	DINOAM2101
商品名	Dino-Lite Basic E
職種	切削業
利用目的	工具の研磨を手持ちで撮影して確認する為

商品型番	DINOAM3103
商品名	Dino-Lite Premier E Dino-Lite シリーズ用コンパクトスタンド
職種	生産・製造工場関連
利用目的	拡大検査の為

商品型番	DINOAM73915MZT
商品名	Dino-Lite Edge S 3.0 EDR/EDOF/AMR/FLC Polarizer(偏光)
職種	研究・開発
利用目的	加工装置の位置決めの為

商品型番	DINOAM7915MZT/DINOAM7915MZTL
商品名	Dino-Lite Edge S EDR/EDOF/AMR/FLC Polarizer(偏光) Dino-Lite Edge AMR Polarizer(偏光) LWD
職種	生産・製造工場関連
利用目的	バリ取り状態の確認



商品型番	DINOAM7915MZTL
商品名	Dino-Lite Edge S EDR/EDOF/AMR/FLC Polarizer(偏光) LWD
職種	研究・開発
利用目的	炭素繊維の破断観察

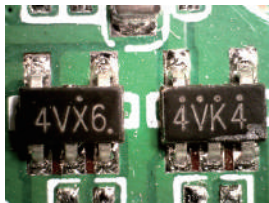
商品型番	DINOAM7915MZT
商品名	Dino-Lite Edge S EDR/EDOF/AMR/FLC Polarizer(偏光)
職種	商社
利用目的	砥石の砥粒及び使用部の確認

商品型番	DINOAM7915MZT
商品名	Dino-Lite Edge S EDR/EDOF/AMR/FLC Polarizer(偏光)
職種	研究・開発
利用目的	毛細血管の観察

商品型番	DINOAM7515MT8A
商品名	Dino-Lite Edge S AXH/FLC 800x
職種	計測機器関連
利用目的	基板上的微小ゴミの観察

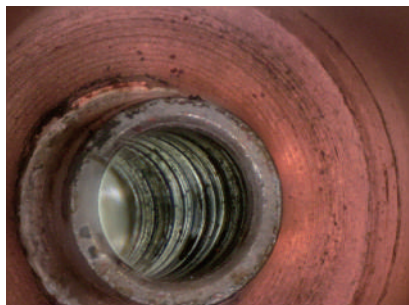
商品型番	DINOAM4515T5
商品名	Dino-Lite Edge AMR 500x
職種	生産・製造工場関連
利用目的	光部品の端面確認

商品型番	DINOAM7915MZTL
商品名	Dino-Lite Edge S EDR/EDOF/AMR/FLC Polarizer(偏光) LWD
職種	自動車関連
利用目的	プリント基板の外観検査用



使用事例

商品型番	DINOAM7915MZT
商品名	Dino-Lite Edge S EDR/EDOF/AMR/FLC Polarizer(偏光)
職種	自動車関連
利用目的	ワークの穴の外観検査



商品型番	DINOAM4113FI2T
商品名	Dino-Lite Premier M IR(赤外)
職種	研究・開発
利用目的	黒色成形体内部欠陥の非破壊検査

商品型番	DINOAD4113ZTL/DINOAM4113TLM40
商品名	Dino-Lite Premier2 M Polarizer LWD Dino-Lite Premier M LWD 40x
職種	切削業
利用目的	ワークの外部検査と寸法測定

商品型番	DINOAM4113T
商品名	Dino-Lite Premier M
職種	自動車関連
利用目的	異物確認の為

商品型番	DINOAM4113T/DINOAM4113ZT/DINOAM7013MT/DINO AD7013MZT
商品名	Dino-Lite Premier M Dino-Lite Premier M Polarizer(偏光) Dino-Lite Premier 500M
職種	Dino-Lite Premier2 S Polarizer
利用目的	生産・製造工場関連



商品型番	DINOAM2101/DINOMS08B
商品名	Dino-Lite Basic E Dino-Lite シリーズ用ポータブルミニスタンド 2
職種	航空事業関連
利用目的	製品の検査



Dino-Lite についてよくある質問をまとめました

Q 専用ソフト「DinoCapture2.0」は有料ですか？

A 高性能で多機能のソフトが、パソコン接続用モデルに無料で付属 (CD-R) しております。CD-R から複数のパソコンへのインストールは可能ですが、お使いになる場合は Dino-Lite を接続する必要があります。
都度アップデートされますので、最新バージョンのソフトをインストールする場合、WEB ページよりインストールが出来ます。

DinoCapture2.0 ダウンロード先 URL : <http://www.dino-lite.com/download.php>

Dino-Lite を使って、ユーザー様独自でソリューションを開発されたい方の為に、SDK(Software Development Kit)を用意しております。ご興味の方は弊社までお問い合わせ下さい。

Q 画像の撮影は出来ますか？

A パソコン接続モデル、WiFi モデルに限り、静止画・動画の撮影が出来ます。その他のシリーズ (HDMI 接続・テレビ接続等) は画面に映し出すだけなので、撮影が出来ません。

Q 標準タイプ・望遠タイプとは何でしょうか？

A 標準タイプ：ワークと Dino-Lite をベタ付けや近接で使用するタイプです。低倍率から高倍率まで使い勝手の良い範囲で拡大率を変更できます。

望遠タイプ：ワークと Dino-Lite の距離を離して使用するタイプです。

拡大映像を見ながらワークを作業する時や、液体中の物体や触れてはいけない精密機器の観察時等に有効です。

Q 拡大倍率とは何ですか？

A 20 インチモニターを基準として、対象物をフル画面に表示した場合の拡大率の事です。

例えば、拡大倍率が 200 倍の場合、1mm の大きさのワークは約 20 cm でモニター上に拡大表示されます。
(使用するモニターサイズや設定によって実際にモニター画面で表示される大きさは変わります)

Q モニターモデルでも計測できますか？

A モニターモデルに計測機能は有りません。計測をしたい場合はパソコン接続モデルをご利用下さい。

Q Dino-Lite は光学ズームですか？ デジタルズームですか？

A 光学ズームを採用しておりますので、撮影画像も綺麗に残せます。専用ソフト DinoCapture2.0 上で最大 8 倍のデジタルズーム機能も搭載しております。

Q シャッターボタンが押せません。不良ですか？

A 不良ではありません。DinoLite 本体のシャッターボタンは物理的な『カチッカチツ』と押すタイプのボタンではなく、触れるだけでシャッターが切れるタッチ式のボタンです。本体シャッターボタン以外にも、DinoCapture2.0 のソフト側でもシャッターを切ることが出来ます。

Q 本体が熱くなります。不良ですか？

A 不良ではありませんが、長時間使用される際は 2 ～ 3 時間おきに DinoLite 本体の接続を解除し、クールダウンさせてください。

Q Windows、Mac 両方使えますか？

A 使えます。

選定に迷われたら…

機種が多すぎてどれを選べばいいかわからない。
この作業を行うにはどの機種がいいのか教えて欲しい。
使い方がわからない等の場合、お電話でも商品選定のお手伝いを致します。
またデモ機の貸し出しをしており、実際に触ってお選びいただくこともできます。
まずはお気軽にご相談ください。



03-3526-4321

月～金 10:00～12:00 13:00～18:00 土日祝休

ご質問なども気軽にお電話ください。



デモ機貸し出しについて

カタログだけではわからない事がある、触ってから商品を選びたい。
そんな時はぜひデモ機の貸し出しをご利用ください。実際に対象物を観察できるのか、直接ご確認ください。
※デモ機貸し出しの対象は法人格様のみとなり個人様にはお貸出しをしておりません

Dino-Lite 本体各種他、アクセサリの貸し出しも行なっております。お気軽にお問合せください。

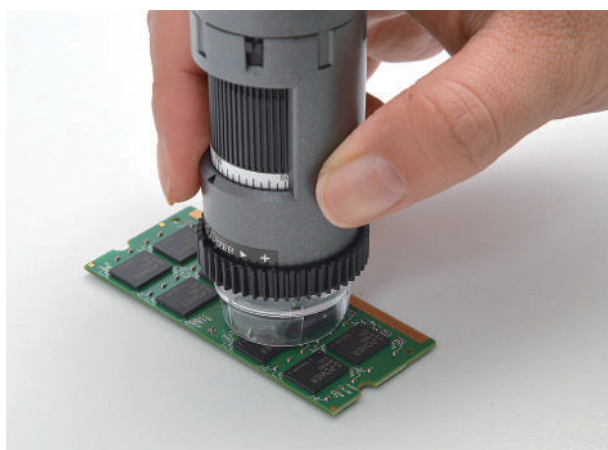
■お問合せ先

サンコー株式会社 営業部

東京都千代田区神田松永町 19 秋葉原ビルディング 8 階

T E L 03-3526-4321 / F A X 03-3526-4322

- ・お貸出し期間はお手元に届いてから 1 週間となります。
- ・お手元に届いた日から 7 日（土日含む）後にご返却をお願いいたします。
- ・延長に関しては基本的にはお受けしておりません。どうしても延長したいという場合は必ずご一報ください。
- ・無断で延長いただいた場合は 1 日につき 1,000 円 × 台数分をご請求させていただきます。
- ・弊社のデモ機はレンタル業ではない為、先の日付のご予約などはお受けできません。ご依頼いただいた時点でデモ機の空きがありましたら発送が可能ですが、空きが無い場合はお待ちいただく事となります。ご了承下さい。





ショールームについて

実際に Dino-Lite を仕事で使ってみたい。どのように見えるのか、仕事で使えるのか確認したい。そういったお声をよくお聞きします。その声にお答えし、東京の秋葉原の真ん中にショールームをオープンしました。

常時 OPEN しているスペースではない為、事前予約制となりますが 弊社の Dino-Lite に精通しているスタッフが実際にご説明をさせていただきます。お越しになる際は拡大したいワークをお持ちください。

平日の 10:00 ~ 17:00 となります。

※スタッフの状況によりご希望に添えない場合もございます、その際は代わりの日時をご提案させていただきますのでご了承ください。



サンコーショールーム

〒101-0021

東京都千代田区神田松永町 19

秋葉原ビルディング 8 階

秋葉原駅より徒歩 3 分



ご利用の際は、事前にご予約の上お越しく下さい。



キャンペーンのご案内

QUO
クオカード

3,000円分
プレゼント!!

クオカードプレゼントキャンペーン！

Dino-Lite を実際に使っている現場の写真を募集しております。

Dino-Lite を実際に使っている所の写真を撮影し、ぜひ弊社にお送りください。

折り返し弊社からご連絡をさせていただき、簡単なアンケートをさせていただきます。

(利用業種、頻度、簡単な感想などを聞かせてください！)

実際のお客様の声としてご紹介させていただいても宜しい場合は、謝礼としてクオカード 3,000 円分をお送りさせていただきます。

社名や顔など NG でも OK です。

※本キャンペーンは予告なしに終了する場合がございます。あらかじめご了承ください。

お申込み先：

サンコー株式会社営業部

東京都千代田区神田松永町 19 秋葉原ビルディング 8 階

TEL:03-3526-4321 FAX:FAX 03-3526-4322

E メール：shop@thanko.jp

キャンペーン申込シート

会社名	
ご担当者名	
ご住所	〒
TEL	
e-mail	
使用機種	
掲載について	掲載 OK <input type="checkbox"/> 掲載 NG <input type="checkbox"/>

※コピーしてご使用ください。

ご購入・お問い合わせはこちらまで



サンコー株式会社 精密機器営業部
〒101-0023 東京都千代田区神田松永町 19
秋葉原ビルディング 8 階
TEL 03-3526-4321 FAX 03-3526-4322
email: sales2@thanko.jp
<http://www.thanko.co.jp>