

超小型GPSデータロガー「お散歩ロガー」 取り扱いマニュアル

Version1.0.sk



型番:SMGPSFCA

保証期間: 6ヶ月

※納品書・レシート等が保証書の代わりとなります

●充電をする

①本体のUSB差込口にUSBケーブルを接続します



②反対側の端子をパソコンやUSB-ACチャージャに接続し、充電してください。
充電時間は約4時間です。充電中はLEDが緑色にします。



※ご購入後、最初の充電のみ10時間ほどの充電かかります。

※充電が足りない場合、使用中にLEDが赤の点滅になります。充電を4時間ほど行ってから、再度ご使用ください



電源OFF → 電源ON

ログの記録が始まらない時は…

測位はGPS衛星の電波のみとなる為、電波が届きにくいビル街、谷底や樹林帯、トンネル内では位置情報を取得できない場合がございます。長時間経っても記録を開始できない場合は、周りに建物が少ない所など使用を開始する場所を変えてご確認ください。

●仕様

| | |
|------------|-----------------------------------------------------------------|
| サイズ | 幅40×高さ22×奥行14 (mm) |
| 重量 | 14g |
| USBケーブル長 | 145(mm)※コネクタ含まず |
| 電源 | USBより充電 (充電時間:約4時間) |
| バッテリー | 内蔵 |
| 連続稼働時間 | 約10時間 ※使用状況により、異なります。 |
| ソフトウェア | Google Earthでログの確認が可能です。 ※Google Earthの使用方法に関しては、サポート外となります。 |
| 防水機能 | IPX6 |
| 記録容量 | 最大1年分の記録が可能 |
| ベルト取付サイズ | 横向きタイプ 幅15×厚み1.5(mm)程度まで 縦向きタイプ 幅27×厚み1.5(mm)程度まで |
| 内容品 | 本体、シリコンカバー×2、USBケーブル、 日本語取扱説明書 |
| パッケージサイズ | 幅110×奥行28×高さ185(mm) |
| 重量(パッケージ含) | 73g |

●内容品



⚠️ ご注意

・内容品に記載している以外の物は付属しません。

・本製品は移動した経路をGPS衛星を利用し、記録するGPSロガーです。リアルタイムでの追跡はできません。

・カーナビと異なり、地図上の道路を確認せず計算結果の現在地をそのまま表示します。測位はGPS衛星の電波のみとなる為、電波が届きにくいビル街、谷底や樹林帯、トンネル内では位置を見失う場合がございます。

・電波が届きにくい場合は、測位が開始されるまでお時間がかかる場合がございます。何時間経っても測位できない場合は、周りに建物が少ない場所など使用を開始する場所を変えてご確認ください。

・記録したログの確認および保存・削除はパソコンが必要となります。

・分解をしないでください。

・落とすなどして強い衝撃を与えないでください。

・高温/多湿/火気近くで保管、使用しないでください。

・小さなお子様の手が届くところで保管、使用しないでください。

スリープモードについて

5分以上動きがない場合や、GPS信号を受信できていない場合は自動的にスリープモードに切り替わります。動きがあった場合やGPS信号を受信すると自動復帰します。

その他の使用中のLEDについて

点灯(5秒)】スリープモードに切り替わります。
2秒点灯の点滅】GPS信号の位置情報を取得中
3秒点灯の点滅】GPS信号を受信できていない状態
点灯】本体メモリーのエラー
接続中の青の点滅】本体メモリーを認識中

本体メモリーのエラーについて

LEDが青の点灯状態の場合、本体メモリーにエラーが発生しています。以下の手順でエラーを回復してください。

①電源がON状態で本体をパソコンに接続します。接続すると「USBメモリー」として認識されます。

②USBメモリー内の「GPSFileCheck_LAT.exe」というファイルをクリックして開いてください。ファイルを開くと自動的に回復が行われます。

●カバーを装着する

付属のシリコンカバーを使用すると、ベルトの首輪などに装着が可能です。お好みでご使用ください。



シリコンカバーのベルト取付サイズは横向きタイプは幅15×厚み1.5(mm)程度まで、縦向きタイプは幅27×厚み1.5(mm)程度までとなります。

●ログ確認用ソフトウェアの準備

記録したログの確認は「Google Earth」より行えます。お使いのパソコンに「Google Earth」をインストールしてください。

Googleなどの検索サイトで「Google Earth」を検索して頂くか、下記のURLを直接打ち込んでください。

【URL】<https://www.google.co.jp/intl/ja/earth/>

裏面につづく

● ログを確認する/パソコンへ接続する

①電源がON状態で本体をパソコンに接続します。接続すると「USBメモリー」として認識されます。



- Windows7以下の場合
スタートボタン→コンピューターをクリックします。
- Windows8の場合
アプリ一覧→PCをクリックします。
「USBメモリー」をダブルクリックします。
- Windows10の場合
メニュー→エクスプローラー→PCをクリックします。
「USBメモリー」をダブルクリックします。

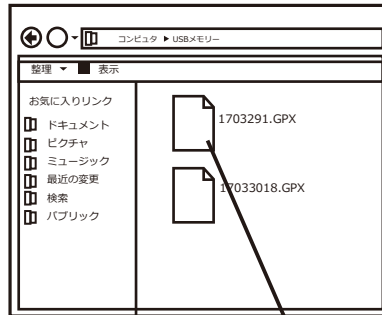
○ログ(GPXファイル)は「USBメモリー」内に保存されます。
17032915(.GPX)、17033018(.GPX)と連番で1日1ファイルで保存されていきます。

※ファイル名は以下のように生成されます。

17032915.GPX ← 2017年3月29日15時台
年 月 日 開始時間 ← からのログになります。

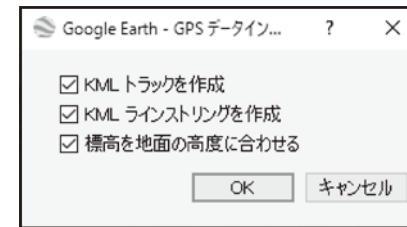
● 使用する

②「Google Earth」を起動します。起動したら確認したいログ(GPXファイル)を「Google Earth」へドラッグしてください。

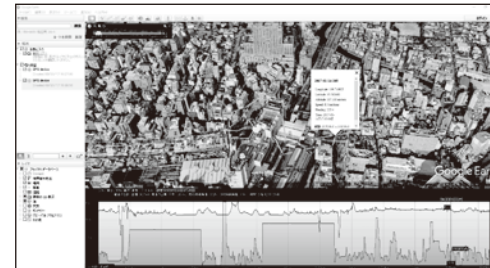


● ログを確認する/パソコンへ接続する

③ドラッグすると下記のポップアップが表示されます。必要に合わせてチェックを入れ、OKをクリックしてください。



④ログが表示され、確認できるようになります。



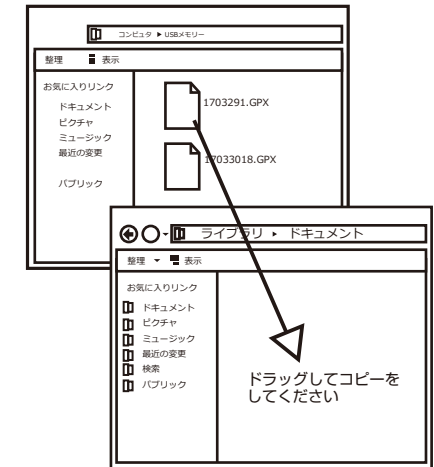
※「Google Earth」の使用方法に関しては、サポート対象外とさせていただきます。ご了承ください。

● ログの保存・削除について

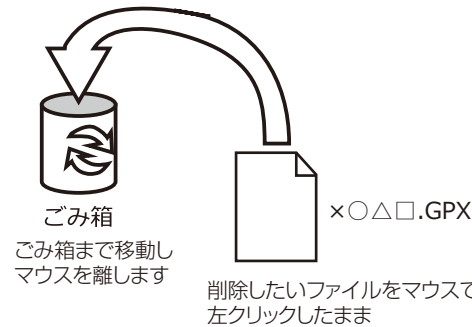
ログは本体メモリー内に約1年間分保存可能です。本体メモリー容量が足りなくなった場合、ログをパソコンにコピーして保存または削除してください。

ログをパソコンにコピーする

記録したログ(GPXファイル)をパソコンにコピーする場合は、下記のように保存したい場所へ(この例ではドキュメントフォルダ)ドラッグしてコピーをしてください。



● ログの保存・削除について



データをごみ箱に入れた場合は、即削除されますのでご注意ください。

● 本体をパソコンから取り外す

本製品をパソコンから取り外す際は、必ずタスクバーに表示されている(画面右下の時間表示の左側に表示されます)「ハードウェアの安全な取り外し」のアイコンをクリックしてください。



メニューの指示に従い、ドライブを選択して取り出しの文字をクリックするか、「USBメモリー」の取り出しの文字をクリックしてください。

しばらくすると、安全に取り外しができるメッセージが表示されます。その後に、パソコンから本製品を取り外してください。

ファイルの書き込み中等に、本製品をいきなりパソコンから取り外すと、本商品の破損やファイルの破損に繋がりますので、ご注意ください。