

**iPhone6/6s取付ケース付き  
280倍マイクロSCOOP  
取り扱いマニュアル**



※納品書・レシート等が保証書の代わりとなります。

**サポートのご案内**

■ 修理のご案内

動作しない、お買い上げ時から問題が発生しているなどの場合は、ご連絡不要にて対応をさせていただきます。症状を記載したメモ、購入日が確認できる納品書やレシート、商品を下記住所までご送付ください(お届け日より1週間以内の場合は、初期不良として着払いにてご送付いただけます)

記載内容に不備がある場合、新しいマニュアルを公開している場合がございます。ダウンロードページをご確認ください。

<http://www.thanko.jp/support/download.html>

ご質問などが多い内容については、Q&Aページに記載している場合がございます。

<http://www.thanko.jp/support/qa.html>

■メールでのお問い合わせ

お客様の御名前、商品名、お問い合わせ内容を記載し、下記アドレスまでご連絡ください。

support@thanko.jp

※使用上の誤り、および不当な修理や改造による故障及び損傷に関してはサポート外となります。

サンコーカスタマサポート(修理品の送付先)

〒101-0021

東京都千代田区外神田4-9-8 神田石川ビル 4階

TEL 03-3526-4328 FAX03-3526-4329

(月~金 10:00-12:00、13:00-18:00 土日祝日を除く)

●仕様

サイズ	スコープ:幅48×奥行き35×高さ136(mm) ケース:幅69×奥行き10×高さ140(mm) クリップ:幅20×奥行き25×高さ65(mm)
重量	スコープ:89g ケース:15g クリップ:11g
電源	ボタン電池 LR1130×3個
対応機種	ケース:iPhone6/6s クリップ:カメラがスマートフォン側面から30mm以内の位置にあるスマートフォン
付属品	マイクロSCOOP、スマートフォン用クリップ、iPhone6/6s用ケース、電池取替用器具、日本語説明書
パッケージサイズ	幅85×高さ200×奥行40(mm)
パッケージ重量	130g

※マイクロSCOOP本体は光学55倍のレンズとなります。スマートフォンのカメラアプリによるデジタルズームを使用することで最大280倍まで拡大可能です。

**ご注意**

・本製品に付属の電池はテスト用電池になりますので、すぐに切れる場合がございます。お早めに新しい電池とお取替えください。

・仕様の変更により、外観の色やロゴが変更される場合がございます。



①スマートフォン用クリップ ②電池取替用器具  
③iPhone6/6s用ケース ④マイクロSCOOP

● iPhoneに取り付ける

①iPhone6/6s用ケースをお使いのiPhone6/6sに取り付けます。



②写真のように、ケース背面にマイクロSCOOPを取り付けます。取付穴にマイクロSCOOP先端をはめ込み、時計回りに回して締めてください。(取り外す時は反時計回りに回してください。)



● クリップを使用して取り付ける

①iPhone6/6s以外のスマートフォン・タブレットで使用する場合は、スマートフォン用クリップをご利用ください。クリップの取付穴にマイクロSCOOP先端をはめ込み、時計回りに回して締めてください。(取り外す時は反時計回りに回してください。)

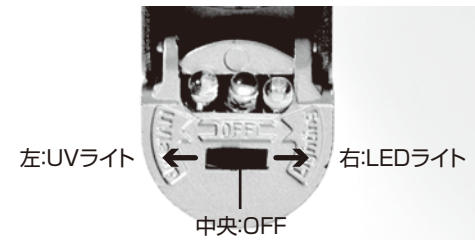


②お使いのスマートフォンのカメラを起動します。クリップを開き、カメラの位置に合わせて取り付けください。

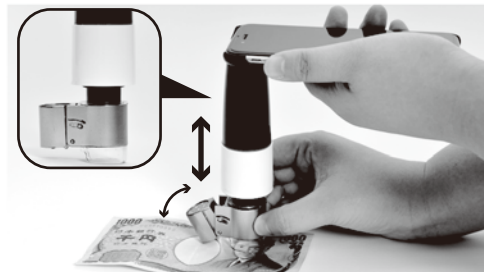


● マイクロSCOOPを使用する

①LEDライトまたはUVライトを点けます。マイクロSCOOPのライト部のスイッチをONにしてください。



②スマートフォンのカメラを起動した状態で、マイクロSCOOPを観察したいものに当てます。マイクロSCOOPを対象物に当てた状態で、下に動かす。



③LEDライトは3段階の角度調節が可能です。使いやすい角度に合わせて調節してください。



● 電池の替え方

電池取替用器具を電池蓋の穴に差し込み、反時計回りに回して蓋を開けます。新しい電池と入れ替えたら、蓋を時計回りに回して締めてください。(電池はボタン電池LR1130×3個が必要になります。)

