

2台同時に置くだけチャージャー 取り扱いマニュアル

Version 1.0. sk



- ・DULWC45R 2台同時に置くだけチャージャー iPhone 2台セット
 - ・DULWC99C 2台同時に置くだけチャージャー AndroidとiPhoneセット
 - ・DULWC78S 2台同時に置くだけチャージャー Android 2台セット
- 上記商品の共通マニュアルになります。

保証期間: 6ヶ月

※納品書・レシート等が保証書の代わりとなります。

サポートのご案内

■ 修理のご案内

動作しない、お買い上げ時から問題が発生しているなどの場合は、ご連絡不要にて対応をさせていただきます。症状を記載したメモ、購入日が確認できる納品書やレシート、商品をご住所までご送付ください(お届け日より1週間以内の場合は、初期不良として着払いにてご送付いただけます)

記載内容に不備がある場合、新しいマニュアルを公開している場合がございます。ダウンロードページをご確認ください。

<http://www.thanko.jp/support/download.html>

ご質問などが多い内容については、Q&Aページに記載している場合がございます。

<http://www.thanko.jp/support/qa.html>

■ メールでのお問い合わせ

お客様の御名前、商品名、お問い合わせ内容を記載し、下記アドレスまでご連絡ください。

support@thanko.jp

※使用上の誤り、および不当な修理や改造による故障及び損傷に関してはサポート外となります。

サンコーカスタマサポート(修理品の送付先)

〒101-0021

東京都千代田区外神田4-9-8 神田石川ビル 4階

TEL 03-3526-4328 FAX03-3526-4329

(月～金 10:00-12:00、13:00-18:00 土日祝日を除く)

● 仕様

サイズ	ワイヤレスチャージャー: 幅170×高さ10×奥行150(mm) iOS用レシーバー:幅110×高さ1×奥行36(mm) Android用レシーバー:幅99×高さ1×奥行47(mm)
重量	ワイヤレスチャージャー:165g iOS用レシーバー:5g Android用シート:4g
電源	ワイヤレスチャージャー:ACアダプタより給電 充電レシーバー:Qi(ワイヤレス給電)
インターフェース	ワイヤレスチャージャー:microUSB iOS用レシーバー:Lightning Android用レシーバー:microUSB
入力	5V 3A
出力	5V 1A
充電効率	70%
充電可能距離	約5mm
充電時間	フル充電約3.5時間 (iPhone5sバッテリー残量0の状態から)
対応機種	iOS用レシーバー:Lightningケーブル対応機種 ※iPhone5/5C/5S/6/6s/6Plus/6sPlus Android用レシーバー:スマートフォン本体のmicroUSBの差込口の向きが、【幅の広い方が下(裏面側)】にある機種。(下記参照)
付属品	ワイヤレスチャージャー、充電レシーバー×2、ACアダプタ(約110cm/コネクタ含まず)、日本語説明書
パッケージサイズ	幅250×高さ60×奥行180(mm)
パッケージ重量	460g

● 付属品一覧



↑ワイヤレスチャージャー

↑ Android用レシーバー

⚠️ ご注意

- ・ワイヤレスチャージャーには付属のACアダプタをお使い下さい。
- ・磁気ストライプ付きチップカード(ICカードなど)を置かないでください。
- ・ベースメーカーなど医療機器と、20cm以上離してください。
- ・分解しないでください。
- ・落としたり強い衝撃を与えないでください。
- ・異臭/本体の発熱などの異変に気付いたら直ちに使用を中止し、弊社サポートまでお問い合わせください。
- ・高温/多湿/火気近くで保管、使用しないでください。
- ・小さなお子様の手に届くところで保管、使用しないでください。

● 電源を入れる

①ワイヤレスチャージャー本体とケーブルを接続します。

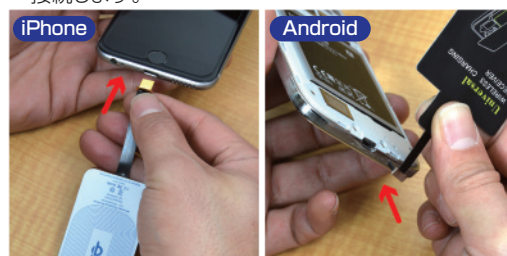


②コンセントに接続します。

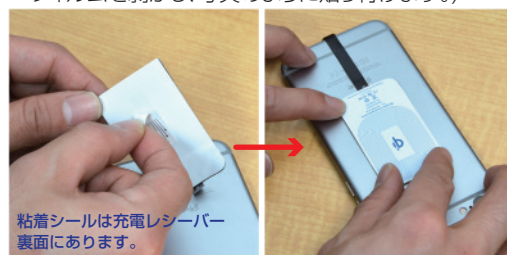


● レシーバーをセットする

①写真のように充電レシーバーをスマートフォンに接続します。



②レシーバーをスマートフォン背面へ当てます。粘着シールをお好みでご使用下さい。(貼る場合はフィルムを剥がし、写真のように貼り付けます。)



粘着シールは充電レシーバー裏面にあります。

③お使いのケースを取り付けます。充電レシーバーの表面が上になるように取り付けてください。スマートフォン本体の背面カバーが取り外せるものは、写真のようにカバー内に入れてご使用も可能です。



※注意※ 液晶画面



液晶画面に対してmicroUSB差込口の向きが、上記の写真と同じ向きのスマートフォンではご使用頂けません。

液晶画面 ← microUSB 差込口

← 使用可能です。

液晶画面 →

→ 使用できません。

● 充電する

スマートフォンをワイヤレスチャージャーに置いてください。3秒ほどで充電が開始されます。



充電ができない時は...



このマーク部分と充電レシーバーの中心が重なるように置くと、うまく充電が行われます。

ワイヤレスチャージャーのマーク部分にレシーバーが当たるように置くと充電されます。スマートフォンの形状により場所が異なるため、スマートフォンをゆっくり動かしながら充電可能な位置をご確認ください。