

# 簡易取扱い 説明書

Version 1.0. a

保証期間: 6ヶ月

納品書・レシート等が  
保証書の代わりとなります。

他社での使用禁止

WEB  
公開用

## サポートのご案内

### 修理のご案内

動作しない、お買い上げ時から問題が発生しているなどの場合は、ご連絡不要にて対応をさせていただきます。症状を記載したメモ、購入日が確認できる納品書やレシート、商品を下記住所までご送付ください（お届け日より1週間以内の場合は、初期不良として着払いにてご送付いただけます）

記載内容に不備がある場合、新しいマニュアルを公開している場合がございます。ダウンロードページをご確認ください。

<http://www.thanko.jp/support/download.html>

ご質問などが多い内容については、Q & Aページに記載している場合がございます。

<http://www.thanko.jp/support/qa.html>

### ■メールでのお問い合わせ

お客様の御名前、商品名、お問い合わせ内容を記載し、下記アドレスまでご連絡ください。

[support@thanko.jp](mailto:support@thanko.jp)

## 仕様

サイズ	幅 910× 高さ 35× 奥行き 30(cm)
重量	48g
入力電圧	DC12V-24V
出力電圧	DC12V-24V
出力電流	1A
電力	1.2-2.5W
出力ポート	シガーソケット
低電圧インジケータランプ	正常：赤点灯 低電圧：点灯しない
低電圧保護値	12V が 11.6V 以下の時 / 24V が 23.2V 以下の時
内容品	本体、取扱い説明書



## ご注意

- ・車のバッテリー、ヒューズボックスなどの接続方法については、サポート外です。
- ・車の電気配線の専門知識がない場合は、取付け作業を専門業者にご依頼ください。
- ・車に本製品を接続後、シガーソケットにシガープラグを差しても、低電圧インジケータランプが赤く点灯しない場合、ご使用をおやめください。
- ・ご使用中に異常を感じたら、直ちに取はずしご使用をおやめください。

## サンコーカスタマサポート(修理品の送付先)

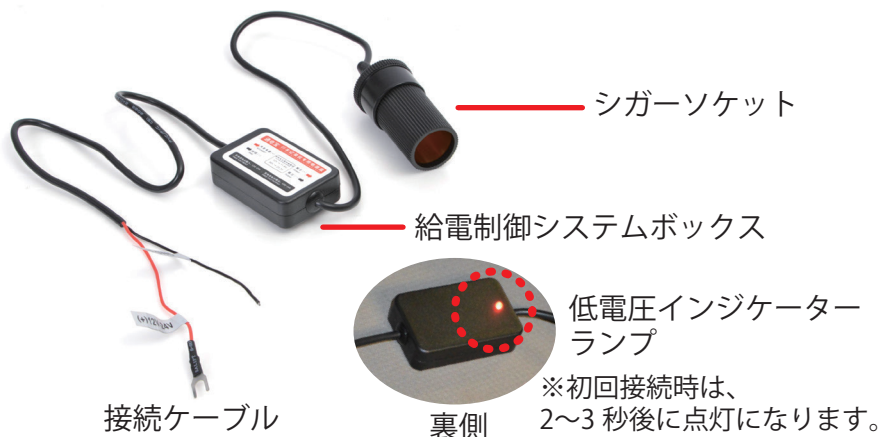
〒101-0021 東京都千代田区外神田5-6-12 コーワビル4F  
TEL 03-5812-1519 FAX 03-5812-1520  
(月～金 10:00-12:00、13:00-18:00 土日祝日を除く)

## 特長

車のバッテリー、ヒューズボックスなどの常時電源に、本製品を接続することで、シガーソケットから、常時給電することが可能になります。

給電制御システムによりバッテリーが上がる前に給電を停止します。  
車のバッテリーからの電圧(12Vが11.6V以下の時/24Vが23.2V以下の時)が低くなると、給電を停止。

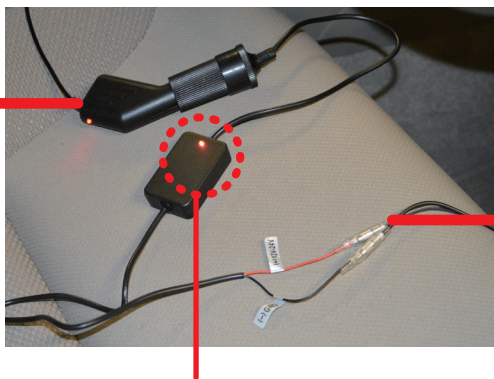
## 各部名称



## 接続例



ドライブレコーダーなど



ヒューズボックス  
など

常時電源と接続することで、ACC電源、エンジンをかけなくても電源を供給することが可能です。

12Vが11.6V以下の時/24Vが23.2V以下の時、  
低電圧インジケータランプは点灯せず、給電を停止します。