

脇の下クーラー 取り扱いマニュアル

Version1.0_YA
ARPIFACLI



保証期間：6ヶ月

※納品書・レシート等が保証書の代わりとなります。

サポートのご案内

■ 修理のご案内

動作しない、お買い上げ時から問題が発生しているなどの場合は、ご連絡不要に対応をさせていただきます。症状を記載したメモ、購入日が確認できる納品書やレシート、商品を下記住所までご送付ください(お届け日より1週間以内の場合は、初期不良として着払いにてご送付いただけます)

記載内容に不備がある場合、新しいマニュアルを公開している場合がございます。
ダウンロードページをご確認ください。

<http://www.thanko.jp/support/download.html>

ご質問などが多い内容については、Q&Aページに記載している場合がございます。

<http://www.thanko.jp/support/qa.html>

■ メールでのお問い合わせ

お客様の御名前、商品名、お問い合わせ内容を記載し、下記アドレスまでご連絡ください。
support@thanko.jp

サンコークスタマサポート(修理品の送付先)

〒101-0021
東京都千代田区外神田4-9-8 神田石川ビル 4F
TEL: 03-3526-4328 FAX: 03-3526-4329
(月~金 10:00-12:00, 13:00-18:00 土日祝日を除く)

● ご注意

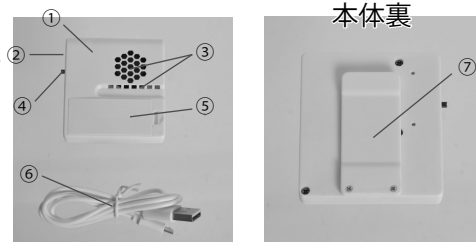
- ・電池交換の際、電池BOXカバーが開きにくい場合はマイナスドライバーなどを差し込んで開けて下さい。無理に開けると破損・ケガをする場合がございます。
- ・クリップ部分を無理に広げると破損の原因となります。
- ・防水機能はございません。
- ・USBケーブルの抜き差しは乱暴に行わないでください。破損・断線の原因となります。
- ・長期間使用しない時は、乾電池を本体から取り外して下さい。
- ・正しいご利用方法でご利用頂いて無い場合の責任を負いかねますことをあらかじめご了承ください。

●仕様

サイズ	65×60×15(mm) ※クリップ部分含む
重量	30g
電源	USB給電・乾電池 (単4×2本別売)
速度調整	3段階
稼働時間	電池使用時 5~9時間 (使用環境により異なります)
付属品	本体、microUSB/USBケーブル、 日本語説明書

※本製品は改善の為予告なく変更する場合があります。

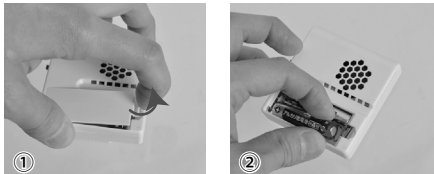
● 内容物と各部名称



- ① 本体 ② microUSB差し込み口
③ 空気取り込み口
④ 電源スイッチ (風量調整)
⑤ 電池BOX ⑥ microUSB/USBケーブル
⑦ クリップ ※日本語説明書

※乾電池は別途ご用意ください。

● 電池の入れ方・交換方法



① 電池BOX蓋のツメを左に少し倒してから蓋を持ち上げます。

② プラスとマイナスの向きに注意して取り付けます。

※BOX内バネが付いている方がマイナスになります。
※ケガをしない様十分に注意して行ってください。

● microUSBでの給電



USB給電の場合は本体にmicroUSB、給電側にUSBを差し込んでからご使用下さい。

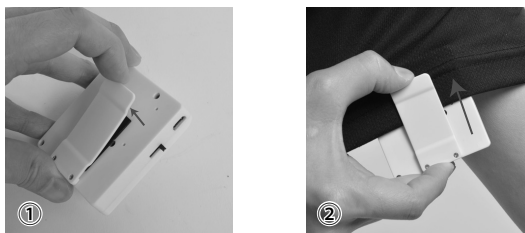
※抜き差しを乱暴に行くと破損の原因となります。

● 電源・風量切り替えスイッチ



3段階切り替えスイッチ。
乾電池またはUSBを繋いだ状態でスイッチを入れると、強・中・弱の3段階で風量が変わります。

● クリップ



- ① 指で軽くクリップ部分を持ち上げます。
- ② 本体が洋服の内側になるようにして、クリップと本体の間に袖を滑りこませます。

※無理にクリップを持ち上げると破損の原因となります。

● 給電方法

乾電池から給電 (単4×2本別売)
PC・モバイルバッテリーからのUSB給電。
USB/AC変換アダプター (別売) を使って家庭用コンセントから給電。



単4電池×2本



PC



モバイルバッテリー



USB/AC変換アダプター