

取扱説明書

Version 1.0. a

スマホ用ウェアラブル 3軸 32bit 電子制御カメラスタビライザー 型番：3AXWSGBW



保証期間：12ヶ月

※納品書・レシート等が保証書の代わりとなります。

各部名称



- ①スマートフォンホルダー ②水準器 ③LEDインジケータ
- ④ロック解除ボタン ⑤電源ボタン
- ⑥ジョイスティック/モード切替ボタン
- ⑦使用しません ⑧電池BOX ⑨電池カバーネジ

⚠ 使用時のご注意

- お使いのiPhone/スマートフォンをしっかりとホルダーに挟んで固定されていることをご確認ください。
- iPhone/SmartPhoneをセットする前に起動しないでください。
- 激しい動作を行わないでください。モーターに高負荷による故障の原因、iPhone/スマートフォンの落下などの恐れがあります。

サポートのご案内

■ 修理のご案内

動作しない、お買い上げ時から問題が発生しているなどの場合は、ご連絡不要に対応をさせていただきます。症状を記載したメモ、購入日が確認できる納品書やレシート、商品を下記住所までご送付ください(お届け日より1週間以内の場合は、初期不良として着払いにてご送付いただけます)

ご質問が多い内容については、Q&Aページを記載している場合がございます。また新しいマニュアルを公開している場合がございます(PCサイトのみ)

<http://www.thanko.jp/support/download.html>

ご質問などが多い内容については、Q&Aページに記載している場合がございます。

<http://www.thanko.jp/support/qa.html>

■ メールでのお問い合わせ

お客様の御名前、商品名、お問い合わせ内容を記載し、下記アドレスまでご連絡ください(マイクロソフト、Yahoo、携帯メールアドレスでは返信ができない場合があります)

support@thanko.jp

※使用上の誤り、および不当な修理や改造による故障及び損傷に関してはサポート外となります。

サンコカカスタムサポート(修理品の送付先)

〒101-0021

東京都千代田区外神田4-9-8 神田石川ビル4階

TEL 03-3526-4328 FAX 03-3526-4329

(月～金 10:00-12:00、13:00-18:00 土日祝日を除く)

仕様

サイズ	幅107×奥行159×高さ157(mm)
重量	413g(バッテリー含まず)、449g(バッテリー含む)
対応機種	iPhone 6s Plus/6 Plus, 6s/6, SE, 5s/5s/5、幅60～80×厚み11(mm)以内のスマートフォン
バッテリー	16340 650mAh 3.7V リチウム充電電池
動作時間	約2～4時間(使用状況により変動します)
充電時間	約2時間
動作電圧	最小6V～最大12.6V
動作電流	最小40mA～最大1300mA
可動範囲(角度)	チルト：-90°～230° ロール：-45°～45° パン：-160°～160° パン：-50°～50°(雲台を縦にした場合)
可動速度	ピッチ回転：最小1°/S～最大50°/S ヨー回転：最小1°/S～最大80°/S
トラッキング誤差	静止時：最小±0.01°～最大±0.04° 動作時：最小±0.1°～最大±0.5°
適応動作温度	-10℃～40℃

内容品：本体(3軸と雲台)、充電池×2、充電器、充電ケーブル、パイプマウント、ストラップマウント、ストラップ用ベースマウント、2方向ビレット、ノブスクリュー×2、ネジ×4、六角レンチ、カウンターウェイト、落下防止ゴム×6、日本語取扱説明書

⚠ ご注意

- iPhone、スマートフォンは付属しません。
- 電源が入っていない時、セットしたスマートフォンが、本体各部とぶつからないようにお気を付けてください。
- 本製品をご利用において生じるiPhone、スマートフォン(データ含む)の破損は、補償の対象外となります。
- 周りに気を付けて、ご使用ください。
- 分解しないでください。
- 落としたり強い衝撃を与えないでください。
- 高温/多湿/火気近くで保管、使用しないでください。
- 小さなお子様の手が届くところで保管、使用しないでください。
- 仕様は改善のため予告無く変更する場合があります。

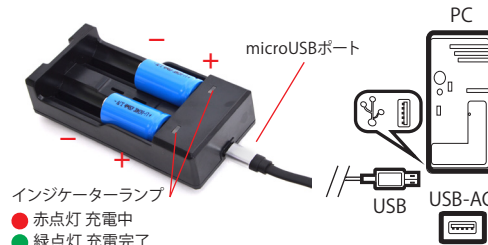
内容品



- ①本体(雲台) ②本体(3軸) ③パイプマウント ④ストラップマウント
- ⑤ストラップ用ベースマウント ⑥2方向ビレット ⑦ネジ×4
- ⑧六角レンチ ⑨ノブスクリュー ⑩カウンターウェイト ⑪充電池
- ⑫充電器 ⑬充電ケーブル ⑭落下防止用ゴム×6

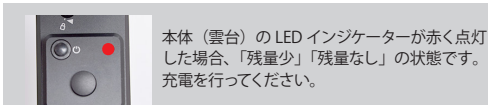
開封時、パイプマウント、ネジ×2は本体にセットされています。

電池を充電する



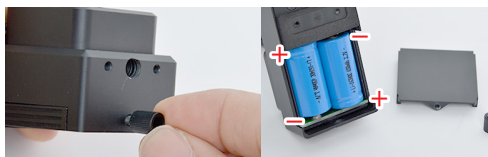
インジケータランプ
●赤点灯 充電中
●緑点灯 充電完了

付属の充電ケーブルで、パソコン(別売)または、USB-ACアダプタ(別売)などに繋げて充電してください。



本体(雲台)のLEDインジケータが赤く点灯した場合、「残量少」「残量なし」の状態です。充電を行ってください。

電池を入れる



ネジをはずし、カバーを外します。充電池の方向を確認したらカバーをしっかりとネジを締めます。

本体の雲台と3軸をセットする



雲台のコネクタの溝に3軸のコネクタの突起を合わせます。



雲台のロック施錠マークと3軸のロック解錠マークを合わせると、丁度、溝が合うので、そのままはめ込みます。



はめ込んだ状態から矢印の方向へ3軸のコネクタを回します。「ガチッ」と音がするまで力強く回してロックします。(とても固いです) 外す場合は、ロック解除ボタンを押しながら反対に回して外します。

パイプマウントを付ける



付属の2つのネジで、パイプマウントを取り付けます。本体(雲台)底のネジ穴2つにパイプマウントを合わせ、付属の六角レンチで取り付けます。右写真のように固定用ネジを外してから、パイプに挟み固定してください。パイプマウントの対応サイズ 20mm～32mm径

ストラップマウントを付ける



付属の2つのネジで、ストラップ用ベースマウントを取り付けます。本体(雲台)底のネジ穴2つに合わせ、付属の六角レンチで取り付けます。右写真のようにストラップマウントをノブスクリューで締めて固定します。



2方向ビレットを組み合わせて使う事もできます。

● スマートフォンをセットする



ホルダーを広げ、お使いのスマートフォンを入れ込み込んでください。水平器を確認してなるべく水平になる位置にセットしてください。iPhone 6 Plus などの大画面スマートフォンの場合、カウンターウェイトを付けて位置調節を行ってください。



ホルダー背面ネジを緩め位置を調節できます。スマートフォン上部が前に傾きすぎている場合は、ホルダーを下に調節します。後ろに傾いる場合は、ホルダーを上を調節します。



落下防止ゴムを使用することもできます。各3つの軸の動きが正常に動くようにセットしてください。

● 電源を入れる



LED インジケータ

電源ボタンを押すと、スタビライザーが起動します。LED インジケータは、緑色に点灯します。終了する場合は、再度電源ボタンを押してください。

● ジョイスティック



ジョイスティックを操作することで、意図的にカメラの向きを変えることができます。各動作モードにより操作できる内容が変わります。右の動作モード表をご確認ください。

● 3つの動作モードと2つの便利機能



ジョイスティックを押し込むことで、動作モードを切り換えることができます。起動時、パンフォローモードからスタートします。

	モード切換ボタン	動き	ジョイスティック
パンフォローモード	1 回押す	<p>チルト</p> <p>パン</p> <p>パンすると、カメラはその方向に向きます。チルトすると、カメラは正面のまま。</p>	<p>チルト（ピッチ回転）をコントロールできます。</p>
パン&チルトフォローモード	2 回押す	<p>チルト</p> <p>パン</p> <p>パン / チルトすると、カメラはその方向に向きます。</p>	<p>ロールをコントロールできます。</p>
ロックモード	3 回押す	<p>チルト</p> <p>パン</p> <p>パンをしてもチルトをしても、カメラは正面のまま。</p>	<p>パン（ヨー回転）とチルト（チルト回転）をコントロールできます。</p>
画面確認	4 回押す	<p>チルト（ピッチ回転）90° まで傾き停止します。丁度画面が上を向き、撮影した映像を確認しやすくなります。</p>	
リセット初期位置	5 回押す		電源を入れてスタビライザーが起動した最初の位置に戻ります。