

取扱説明書

Version 2.1. a

3軸電子制御カメラスタビライザー

6s/6s Plus対応版
3AXSTA8H



保証期間: 1年

※納品書・レシート等が保証書の代わりとなります。

サポートのご案内

■ 修理のご案内

動作しない、お買い上げ時から問題が発生しているなどの場合は、ご連絡不要にて対応をさせていただきます。症状を記載したメモ、購入日が確認できる納品書やレシート、商品を下記住所までご送付ください(お届け日より1週間以内の場合は、初期不良として着払いにてご送付いただけます)。

記載内容に不備がある場合、新しいマニュアルを公開している場合がございます。ダウンロードページをご確認ください。

<http://www.thanko.jp/support/download.html>

ご質問などが多い内容については、Q&Aページに記載している場合がございます。

<http://www.thanko.jp/support/qa.html>

■ メールでのお問い合わせ

お客様の御名前、商品名、お問い合わせ内容を記載し、下記アドレスまでご連絡ください。

support@thanko.jp

サンコーカスタマサポート(修理品の送付先)

〒101-0021

東京都千代田区外神田5-6-12 コービル4F

TEL 03-5812-1519 FAX 03-5812-1520

(月～金 10:00-12:00、13:00-18:00 土日祝日を除く)

● 仕様

サイズ	幅 123× 高さ 260× 奥行き 85(mm)
重量	478g
スマートフォン 対応サイズ	▼スマートフォン用ホルダー 幅 75× 厚さ 10mm 以下 (推奨約 5 インチ) ▼iPhone 6s Plus/6 Plus 用ホルダー iPhone 6s Plus/6 Plus 後継機を除く)
GoPro 対応機種	GoPro HERO3、4 (HERO4 Session、後継機を除く) ※ハウジングケースを付けた状態では利用不可
連続駆動時間	約 3 時間
充電時間	約 1.5 時間

ご注意

○故障の原因になります。

・スマホ / iPhone / GoPro をセットする前に本体の電源は入れないでください。

・本体動作時、無理にカメラの位置や向きを手力によって動かさないでください。

・極度の激しい動かし方はおやめください。

・防水機能はありません。

○本製品をご利用において生じる本体やデータの破損は補償の対象外となります。

○操作について

故障ではありませんが、急な方向転換や極度にバランスが悪いと制御できなくなり、ガタガタと本体が震えます。一旦電源を切り再度調整後、制御範囲内で操作してください。

● 内容品



- ①本体 ②スマートフォンホルダー ③バッテリー
④専用バッグ ⑤充電用アダプター
⑥バランス用重り×2 ⑦GoPro用ホルダー
⑧六角レンチ⑨iPhone 6s Plus/6 Plus用ホルダー

※開封時②と⑥(1個)は、①にセットされています。

※⑧は⑦と一緒に同梱されています。

● セッティング



バッテリーを入れます。向きにご注意ください。

※バッテリー残量が少なく動作が安定しない場合があります。



ホルダーを開き、スマートフォンを差し込み挟みます。



傾いている場合、水平になるようにスマートフォンの位置を調整します。



傾いている場合、水平になるように重りの位置を調整します。

電源を入れた直後、約2秒間自動でキャリブレーションを行い、撮影可能状態となります。

※電源ボタンは、深く押し込んでください。



傾いている場合、水平になるようにスマートフォンの位置を調整します。



電源を入れた直後、約2秒間自動でキャリブレーションを行い、撮影可能状態となります。

※電源ボタンは、深く押し込んでください。

● 充電方法



バッテリーに充電用アダプターを差し、コンセントに繋げ充電します。3時間ほどしたら充電が完了します(充電完了を知らせる機能はありません)

※現行品はACアダプターにLEDは付きません

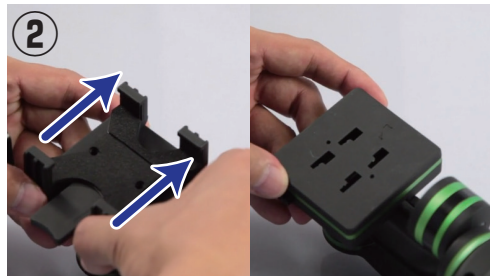


電源ボタンを押すことで確認ができます。残量がない場合は、赤点減します

● GoPro用ホルダーに替える



① 付属の六角レンチでネジを取り外します。



② スマートフォンホルダーを矢印の方向へ押し上げ、外します。



③ GoPro用ホルダーのプレートに、GoProを差し込み、ネジを締めてロックします。



④ さらに、フレームをロックするネジを締めます。



⑤ 本体ホルダー接合部にはめ込み、矢印の方向へ押し下げ、取り付けます。



⑥ GoProの電源を入れ、カメラを立ち上げ、本体の電源を入れます。※電源ボタンは、深く押し込んでください。



⑦ 電源を入れた直後、約2秒間自動でキャリブレーションを行い、撮影可能状態となります。

● 操作方法

チルト(垂直・上下)



ロール(回転)



パン(水平・左右)



セッティング完了後、カメラは水平を保ち、手で持っているハンドルの先を常に向くように制御されます。チルトすれば、カメラもチルトした方向へ向きます。最大90度。パンすれば、カメラもパンした方向へ向きます。ロールした場合、カメラは正面を保ったまま最大左右約30度傾けることができます。

● iPhone 6s Plus/6 Plus用ホルダーに替える



① 付属の六角レンチでネジを取り外します。



② スマートフォンホルダーを矢印の方向へ押し上げ、外します。



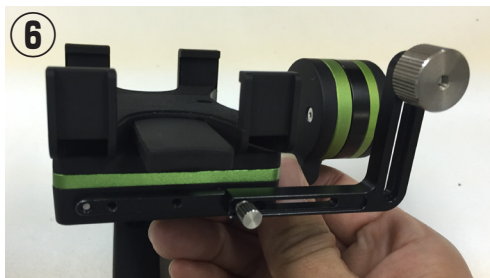
③ iPhone 6 Plus用ホルダーを本体接合部にはめ込み、矢印の方向へ押し下げ、ロックします。



④ 外したネジを締めて取り付けます。



⑤ 重りとバーを、ネジを緩めてから外します。



⑥ バーを反対側へ取り付け、重りを取り付けます。



⑦ ホルダーを開き、iPhone 6 Plusを奥まで差し込み挟みます。



⑧ 垂直、水平位置で、iPhone 6 Plusの傾きが無くなるように、重りとバーの位置を調整し、バランスをとります。



⑨ iPhone 6 Plusの電源を入れ、カメラを立ち上げ、本体の電源を入れます。＊電源ボタンは、深く押し込んでください。



⑩ 電源を入れた直後、約2秒間自動でキャリブレーションを行い、撮影可能状態となります。

● 操作について

故障ではありませんが、急な方向転換や極度にバランスが悪いと制御できなくなり、ガタガタと本体が震えます。
一旦電源を切り、再度調整後、制御範囲内で操作してください。

iPhone 6s Plusやケースを付けている場合などは、2個のバランス用重りを使って、バーと重りの位置を調整しバランスをとってください。
＊極端に重いケースは、ジンバルモーターに負荷をかけ、正しく動作しない恐れがあります。